









Fiyat Listesi

Ocak 2024



-  Güç Kalitesi ve Enerji Verimliliği
-  Kompanzasyon
-  Ölçme
-  Koruma & Kontrol
-  Uzaktan İzleme
-  Akım Trafoları

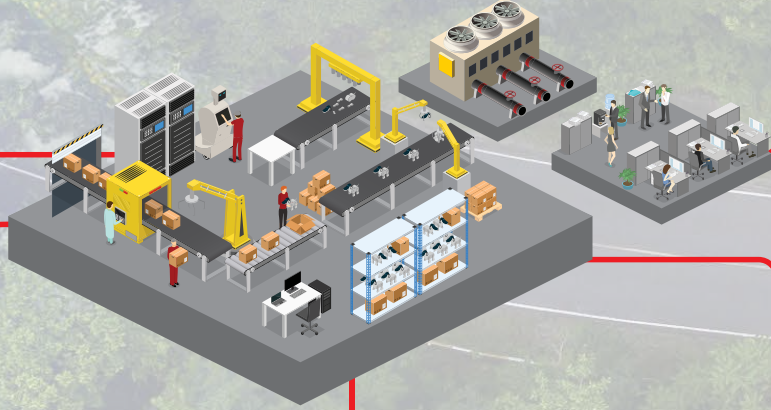
Daha İyi Bir Gelecek İçin Enerji Verimliliği !



Güç Kalitesi & Enerji



Enerji Yönetimi Çözümleri



Koruma & Kontrol



Ölçme



Kompanzasyon

Enerji kaynaklarının verimli kullanılması, sürdürülebilirlik ve karbon ayak izinin düşürülmesinin kaçınılmaz olduğu günümüz dünyasında ENTES, 40 yılı aşkın tecrübesiyle enerji ölçüm ve izleme çözümleriyle daha iyi bir gelecek için çalışmaktadır.





ENERJİNİN OLDUĞU HER YERDE

Enerji hayatlarımızın olmazsa olmaz bir parçası.

Üretmek, yaşamak, ısınmak, seyahat etmek başta olmak üzere yaşamın ve insanın olduğu her yerde enerjiye ihtiyaç duyuyoruz.

Her enerji aynı değildir. Enerjinin kalitesi, verimliliği, ölçülebilmesi, izlenebilmesi ve en önemlisi yönetilebilmesi oldukça önemlidir. Etkin ve doğru yönetilen enerji hayatlarımıza ve dünyaya bir o kadar faydalı olmaktadır.

Bizler ENTES olarak, bu işe yıllar önce tutkuyla gönül vermiş, enerjinin etkin kontrol edilebilmesi ve yönetilebilmesi için aralıksız çalışan büyük bir aileyiz.

Altyapı, bina ve endüstrinin özel ihtiyaçlarını karşılayan çözümlerimiz ile söz konusu işin en düşük maliyetle en yüksek verimlilikle yapılabilmesi için enerjiyi yönetilebilir bir kavrama dönüştürmek için durmaksızın çalışıyoruz.

Kendi öz kaynaklarımızdan yola çıkarak müşterilerimizin ihtiyaçlarını değerlendiriyor, dünyadaki teknolojik gelişmelere ayak uyduruyor, benzersiz yönetilebilir enerji çözümleri geliştiriyoruz.

Yeni teknolojiler geliştirerek ekonomiye yeni olasılıklar sunuyor, her yeni gün, dünyanın yüzbinlerce noktasına yayılmış müşterilerimizin enerjilerini yönetiyor ve verimli kullanmalarını sağlıyoruz.

Yönetilebilir enerji odaklı ve daha faydalı çözümler sunabilmek için kendi öz kaynaklarımızı, değerlerimizi sürekli güncelliyoruz. Enerjinin yönetilebildiği tüm alanlarda enerjinin kontrol edilebilir ve sürdürülebilir olmasını sağlamak, aynı zamanda müşterilerimize değer yaratmak için ENTES;

“Enerjinin olduğu her yerde, daha ölçülebilir, izlenebilir ve yönetilebilir enerjiyi mümkün kılmak üzere çözümler sunan %100 yerli sermayeli bir teknoloji şirkettir.”



İÇİNDEKİLER

| | |
|---|---|
| ENERJİ VERİMLİLİĞİ VE GÜÇ KALİTESİ..... | 4 |
| ŞEBEKE ANALİZÖRLERİ..... | 4 |
| KALİTE ANALİZÖRÜ (CLASS A)..... | 6 |
| AĞ - HABERLEŞME DONANIMLARI..... | 7 |
| TÜMLEŞİK ENERJİ İZLEME YAZILIMLARI..... | 7 |
| ENERJİ DOKTORU..... | 7 |
| ENERTHINGS..... | 7 |



| | |
|---|---|
| ENTES Mühendislik ve Servis Hizmetleri..... | 8 |
|---|---|

| | |
|--|----|
| KOMPANZASYON ÜRÜN GRUBU..... | 10 |
| REAKTİF GÜÇ KONTROL RÖLELERİ..... | 10 |
| SVC ÇÖZÜMÜ ENDÜKTİF YÜK SÜRÜCÜLERİ..... | 10 |
| SVC ÇÖZÜMÜ ŞÖNT REAKTÖRLER..... | 10 |
| YÜK AYIRICILAR..... | 11 |
| NH BIÇAKLI SİGORTALAR..... | 11 |
| KOMPANZASYON KONTAKTÖRLERİ..... | 11 |
| STATİK KONTAKTÖRLER..... | 11 |
| ALÇAK GERİLİM GÜÇ KONDANSATÖRLERİ..... | 12 |
| ALÇAK GERİLİM GÜÇ KONDANSATÖRLERİ (CMD Serisi)..... | 12 |
| KONDANSATÖR DEŞARJ ÜNİTELERİ..... | 13 |
| TEK FAZLI ŞÖNT REAKTÖRLER (Endüktif Yük Reaktörü)..... | 14 |
| ÜÇ FAZLI ŞÖNT REAKTÖRLER (Endüktif Yük Reaktörü)..... | 14 |
| AKTİF HARMONİK FİLTRELER..... | 14 |
| TEK FAZLI HARMONİK FİLTRELER..... | 15 |
| ÜÇ FAZLI HARMONİK FİLTRELER..... | 15 |



| | |
|--|----|
| ÖLÇME ÜRÜN GRUBU..... | 17 |
| ES3 SERİSİ - ÜÇ FAZLI ENERJİ SAYACI..... | 17 |
| ES SERİSİ-TEK FAZLI AKTİF ENERJİ SAYACI..... | 17 |
| GÜÇ VE ENERJİ ÖLÇERLER..... | 17 |
| MULTİMETRELER..... | 18 |
| AMPERMETRELER..... | 19 |
| VOLTMETRELER..... | 19 |
| COSφ METRELER / FREKANSMETRELER..... | 19 |
| DC ÖLÇÜ ALETLERİ VE ŞÖNTLER..... | 20 |
| AKIM VE GERİLİM TRANSDÜSERLERİ..... | 20 |



| | |
|--|----|
| KORUMA ve KONTROL ÜRÜN GRUBU..... | 21 |
| TOPRAK KAÇAK AKIM RÖLELERİ..... | 21 |
| TOROİD AKIM TRAFOLARI..... | 21 |
| GKRC-E SERİSİ - EKLANLI GERİLİM KORUMA RÖLESİ..... | 22 |
| GERİLİM KORUMA RÖLELERİ..... | 23 |
| MOTOR (FAZ) KORUMA RÖLELERİ..... | 23 |
| AKIM KORUMA RÖLELERİ..... | 24 |
| AŞIRI AKIM - SEKONDER KORUMA RÖLELERİ..... | 24 |
| ZAMAN RÖLELERİ..... | 24 |
| ÇOK FONKSİYONLU ZAMAN RÖLELERİ..... | 25 |
| PROGRAMLANABİLİR ZAMAN SAATLERİ..... | 25 |
| SIVI SEVİYE KONTROL RÖLELERİ..... | 25 |
| FOTOSEL RÖLELERİ..... | 25 |
| ASTRONOMİK ZAMAN RÖLELERİ..... | 26 |
| GÜÇ KAYNAKLARI..... | 27 |
| KUMANDA TRAFOLARI..... | 27 |
| İZOLASYON TRAFOLARI..... | 28 |



| | |
|--|----|
| AKIM TRAFOLARI ÜRÜN GRUBU..... | 29 |
| ORTA GERİLİM AKIM TRAFOLARI..... | 30 |
| ALÇAK GERİLİM AKIM TRAFOSU..... | 30 |
| A SERİSİ AKIM TRAFOLARI..... | 30 |
| AB SERİSİ BARALI TİP AKIM TRAFOSU..... | 39 |
| ENS.CYS SERİSİ - AYRILABİLİR AKIM TRAFOLARI..... | 41 |
| ENS.CCT SERİSİ - AYRILABİLİR AKIM TRAFOLARI..... | 41 |
| plug & meter x5 ÇEVİRİCİ..... | 42 |
| plug & meter AKIM TRAFOLARI..... | 42 |
| plug & meter KABLoları..... | 42 |
| ENS.3PHD..... | 43 |
| 3 Fazlı Akım trafoları..... | 43 |
| Kablo Bağları..... | 44 |



ENTES



ENTES Ethernet Haberleşmeli Şebeke Analizörü

MPR-47SE-0.5



Ethernet Modbus TCP
ve RS-485 Modbus RTU
Haberleşmeli

Sag/Swell
Akım & Gerilim Dengesizliği

Yüksek Ölçüm Hassasiyeti
(Class 0,5)

Geniş G/Ç Aralığı ile
Modüler Tasarım

51. Harmoniğe Kadar
Ayrıntılı Ölçüm

Olay ve Log Kaydı
(16 MB Hafıza)

MPR-1 SERİSİ DIN RAY TİPİ ŞEBEKE ANALİZÖRLERİ



| Ürün Modeli | Sipariş No | B. Fiyat / TL | Boyutlar | Temel Parametreler* | %THDI | %THDV | Ayrı Ayrı Harmonik RS-485 | Dijital Giriş | Dijital Çıkış | Analog Çıkış | Röle Çıkışı (Alarm Konağı) | Periyot Başına Örnekleme | Dahili Hafıza | Akım / Gerilim Dengesizlikleri | X/5, X/1 | 12-50 VDC | 95-270 VAC/DC | Adet / Koli |
|------------------------------|------------|---------------|----------|---------------------|-------|-------|---------------------------|---------------|---------------|--------------|----------------------------|--------------------------|---------------|--------------------------------|----------|-----------|---------------|-------------|
| 95-270 VAC/DC Besleme | | | | | | | | | | | | | | | | | | |
| MPR-14S | M3609 | 4.940 | DIN4 | ● | | | ● | | | | | 128 | | | ● | | ● | 24 |
| MPR-15S-22 | M3606 | 6.360 | DIN4 | ● | ● | ● | ● | 2 | 2 | | | 128 | 4 MB | | ● | | ● | 24 |
| MPR-16S-21 | M3607 | 8.540 | DIN4 | ● | ● | ● | 51 | ● | 2 | | 1 | 128 | 4 MB | ● | ● | | ● | 24 |
| MPR-17S-23 | M3608 | 9.090 | DIN4 | ● | ● | ● | 51 | ● | 2 | 2 | 1 | 128 | 4 MB | ● | ● | | ● | 24 |
| 12-50 VDC Besleme | | | | | | | | | | | | | | | | | | |
| MPR-14S-D | M3694 | 5.550 | DIN4 | ● | | | ● | | | | | 128 | | | ● | ● | | 24 |
| MPR-15S-22-D | M3695 | 6.920 | DIN4 | ● | ● | ● | ● | 2 | 2 | | | 128 | 4 MB | | ● | ● | | 24 |
| MPR-16S-21-D | M3696 | 9.100 | DIN4 | ● | ● | ● | 51 | ● | 2 | | 1 | 128 | 4 MB | ● | ● | ● | | 24 |
| MPR-17S-23-D | M3697 | 9.570 | DIN4 | ● | ● | ● | 51 | ● | 2 | 2 | 1 | 128 | 4 MB | ● | ● | ● | | 24 |

* 3xV/I, Hz, W, VAR, VA, ΣP/Q/S, kWh, kVARh, Dmd, Max., Min. Cosφ, I nötr

MPR-2 SERİSİ EKRANLI DIN RAY TİPİ ŞEBEKE ANALİZÖRLERİ



| Ürün Modeli | Sipariş No | B. Fiyat / TL | Boyutlar | Temel Parametreler* | %THDI | %THDV | Ayrı Ayrı Harmonik RS-485 | Dijital Giriş | Dijital Çıkış | Analog Çıkış | Röle Çıkışı (Alarm Konağı) | Saat (RTC) | Periyot Başına Örnekleme | Dahili Hafıza | Akım / Gerilim Dengesizlikleri | Puls Sayacı | Alarm | Çalışma Saati | Olay Kayıtları | Log Kayıtları | X/5, X/1 | X/333mV | Yük & meter | 12-50 VDC | 95-270 VAC/DC | Adet / Koli | |
|------------------------------|------------|---------------|----------|---------------------|-------|-------|---------------------------|---------------|---------------|--------------|----------------------------|------------|--------------------------|---------------|--------------------------------|-------------|-------|---------------|----------------|---------------|----------|---------|-------------|-----------|---------------|-------------|----|
| 95-270 VAC/DC Besleme | | | | | | | | | | | | | | | | | | | | | | | | | | | |
| MPR-24 | M3581 | 5.910 | DIN4 | ● | | | | | | | ● | 128 | | | | | ● | ● | ● | | | | ● | | ● | 24 | |
| MPR-24-PM | M3533 | 5.260 | DIN4 | ● | | | | | | | ● | 128 | | | | | ● | ● | ● | | | ● | ● | | ● | 24 | |
| MPR-24S-PM | M4080 | 6.060 | DIN4 | ● | | | ● | | | ● | 128 | 4MB | | | | ● | ● | ● | ● | ● | | | ● | ● | ● | 24 | |
| MPR-25S-22 | M3450 | 7.030 | DIN4 | ● | ● | ● | ● | 2 | 2 | | ● | 128 | 4MB | | ● | ● | ● | ● | ● | ● | ● | ● | | | ● | 24 | |
| MPR-26S-21 | M3582 | 9.180 | DIN4 | ● | ● | ● | 51 | ● | 2 | | 1 | ● | 128 | 4MB | ● | ● | ● | ● | ● | ● | ● | ● | | | ● | 24 | |
| MPR-26S-21-PM | M3602 | 8.690 | DIN4 | ● | ● | ● | 51 | ● | 2 | | 1 | ● | 128 | 4MB | ● | ● | ● | ● | ● | ● | ● | ● | ● | ● | ● | ● | 24 |
| MPR-27S-23 | M3580 | 9.620 | DIN4 | ● | ● | ● | 51 | ● | 2 | 2 | 1 | ● | 128 | 4MB | ● | ● | ● | ● | ● | ● | ● | ● | | | ● | 24 | |
| 12-50 VDC Besleme | | | | | | | | | | | | | | | | | | | | | | | | | | | |
| MPR-24-D | M3639 | 6.410 | DIN4 | ● | | | | | | | ● | 128 | | | | | ● | ● | ● | | | | ● | | ● | 24 | |
| MPR-24-D-PM | M3819 | 5.950 | DIN4 | ● | | | | | | | ● | 128 | | | | | ● | ● | ● | | | ● | ● | ● | ● | 24 | |
| MPR-25S-22-D | M3640 | 7.520 | DIN4 | ● | ● | ● | ● | 2 | 2 | | ● | 128 | 4MB | | ● | ● | ● | ● | ● | ● | ● | ● | | | ● | 24 | |
| MPR-26S-21-D | M3641 | 9.620 | DIN4 | ● | ● | ● | 51 | ● | 2 | | 1 | ● | 128 | 4MB | ● | ● | ● | ● | ● | ● | ● | ● | | | ● | 24 | |
| MPR-26S-21-D-PM | M3820 | 9.210 | DIN4 | ● | ● | ● | 51 | ● | 2 | | 1 | ● | 128 | 4MB | ● | ● | ● | ● | ● | ● | ● | ● | ● | ● | ● | ● | 24 |
| MPR-27S-23-D | M3642 | 10.230 | DIN4 | ● | ● | ● | 51 | ● | 2 | 2 | 1 | ● | 128 | 4MB | ● | ● | ● | ● | ● | ● | ● | ● | | | ● | 24 | |

* 3xV/I, Hz, W, VAR, VA, ΣP/Q/S, kWh, kVARh, Dmd, Max., Min. Cosφ, I nötr

MPR-3 SERİSİ 72X72 PANO TİPİ ŞEBEKE ANALİZÖRLERİ



| Ürün Modeli | Sipariş No | B. Fiyat / TL | Boyutlar (mm) | Temel Parametreler* | %THDI | %THDV | RS-485 | Dijital Giriş | Dijital Çıkış | Saat (RTC) | Periyot Başına Örnekleme | Çalışma Saati | Alarm | Olay Kayıtları | X/5, X/1 | X/333mV | Yük & meter | 95-270 VAC/DC | IP54 | Adet / Koli |
|---------------|------------|---------------|---------------|---------------------|-------|-------|--------|---------------|---------------|------------|--------------------------|---------------|-------|----------------|----------|---------|-------------|---------------|------|-------------|
| MPR-32 | M4216 | 4.590 | 72x72 | ● | | | | | | ● | 128 | ● | ● | ● | ● | | ● | ● | ● | 24 |
| MPR-32S | M4222 | 6.310 | 72x72 | ● | | | | | ● | ● | 128 | ● | ● | ● | ● | | ● | ● | ● | 24 |
| MPR-34-11 | M4217 | 5.660 | 72x72 | ● | ● | ● | | 1 | 1 | ● | 128 | ● | ● | ● | ● | | ● | ● | ● | 24 |
| MPR-34S-11 | M4218 | 7.720 | 72x72 | ● | ● | ● | ● | 1 | 1 | ● | 128 | ● | ● | ● | ● | | ● | ● | ● | 24 |
| MPR-34S-11-PM | M4221 | 7.300 | 72x72 | ● | ● | ● | ● | 1 | 1 | ● | 128 | ● | ● | ● | ● | ● | ● | ● | ● | 24 |
| MPR-34-20 | M4219 | 5.660 | 72x72 | ● | ● | ● | | 2 | | ● | 128 | ● | ● | ● | ● | | ● | ● | ● | 24 |
| MPR-34S-20 | M4220 | 7.720 | 72x72 | ● | ● | ● | ● | 2 | | ● | 128 | ● | ● | ● | ● | | ● | ● | ● | 24 |

* 3xV/I, Hz, W, VAR, VA, ΣP/Q/S, kWh, kVARh, Dmd, Max., Min. Cosφ, I nötr

MPR-4 SERİSİ 96X96 PANO TİPİ ŞEBEKE ANALİZÖRLERİ



| Ürün Modeli | Sipariş No | B. Fiyat / TL | Boyutlar | Temel Parametreler* | Aktif Enerji Class 0.5 | Aktif Enerji Class 1 | Nötr Akım Girişi | % THD V/I | Sag/Swell | Ayrı Ayrı Harmonik | RS-485 | Ethernet | Dijital Giriş/Çıkış** | Analog Çıkış** | Röle Çıkışı (Alarm Kontakı)** | Saat (RTC) | Periyot Başına Örnekleme | Haftıza (MB) | Akım / Gerilim Dengesizlikleri | Pals Sayacı | Çalışma Saati / Alarm / Olay Kayıtları | Log Kayıtları | X/5, X/1 | X/333mV | µV & meter | 24-60 VAC/DC | 50-270 VAC/DC | IP54 | IP51 | Adet / Koli | |
|---|------------|---------------|----------|---------------------|------------------------|----------------------|------------------|-----------|-----------|--------------------|--------|----------|-----------------------|----------------|-------------------------------|------------|--------------------------|--------------|--------------------------------|-------------|--|---------------|----------|---------|------------|--------------|---------------|------|------|-------------|----|
| 50-270 VAC/DC Besleme | | | | | | | | | | | | | | | | | | | | | | | | | | | | | | | |
| MPR-45 | M4029 | 6.960 | 96x96 | ● | ● | ● | | | | | | | M | M | M | ● | 128 | | | M | ● | ● | | | | | ● | ● | | | 24 |
| MPR-45S | M4032 | 7.240 | 96x96 | ● | ● | ● | | | | ● | | | M | M | M | ● | 128 | 16 | | M | ● | ● | ● | | | | ● | ● | | | 24 |
| MPR-46 | M4034 | 7.830 | 96x96 | ● | ● | ● | ● | | | | | | M | M | M | ● | 128 | | | M | ● | | ● | | | | ● | ● | | | 24 |
| MPR-46S | M4037 | 8.040 | 96x96 | ● | ● | ● | ● | | | ● | | | M | M | M | ● | 128 | 16 | | M | ● | ● | ● | | | | ● | ● | | | 24 |
| MPR-46S-PM | M3901 | 9.100 | 96x96 | ● | ● | ● | ● | | | ● | | | M | M | M | ● | 128 | 16 | | M | ● | ● | ● | ● | ● | | ● | ● | | | 24 |
| MPR-47S | M4041 | 9.370 | 96x96 | ● | ● | ● | ● | ● | 51 | ● | | | M | M | M | ● | 128 | 16 | ● | M | ● | ● | ● | | | | ● | ● | | | 24 |
| MPR-47S-0,5 | M4042 | 11.370 | 96x96 | ● | ● | ● | ● | ● | 51 | ● | | | M | M | M | ● | 128 | 16 | ● | M | ● | ● | ● | | | | ● | ● | | | 24 |
| MPR-47S-PM | M3900 | 11.530 | 96x96 | ● | ● | ● | ● | ● | 51 | ● | | | M | M | M | ● | 128 | 16 | ● | M | ● | ● | ● | ● | ● | | ● | ● | | | 24 |
| MPR-47SE | M4842 | 15.500 | 96x96 | ● | ● | ● | ● | ● | 51 | ● | ● | | M | M | M | ● | 128 | 16 | ● | M | ● | ● | ● | | | | ● | ● | | | 24 |
| MPR-47SE-0,5 | M4843 | 18.670 | 96x96 | ● | ● | ● | ● | ● | 51 | ● | ● | | M | M | M | ● | 128 | 16 | ● | M | ● | ● | ● | | | | ● | ● | | | 24 |
| 24-60 VAC/DC Besleme | | | | | | | | | | | | | | | | | | | | | | | | | | | | | | | |
| MPR-47S-D | M4024 | 11.670 | 96x96 | ● | ● | ● | ● | ● | 51 | ● | | | M | M | M | ● | 128 | 16 | ● | M | ● | ● | ● | | | | ● | ● | | | 24 |
| MPR-47S-D-0,5 | M4025 | 12.620 | 96x96 | ● | ● | ● | ● | ● | 51 | ● | | | M | M | M | ● | 128 | 16 | ● | M | ● | ● | ● | | | | ● | ● | | | 24 |
| OG Serisi (Sabit Akım Klemensleri) | | | | | | | | | | | | | | | | | | | | | | | | | | | | | | | |
| MPR-42-OGT-26 | M3895 | 14.570 | 96x96 | ● | ● | ● | ● | 31 | ● | 2/2 | 2 | 2 | ● | ● | ● | ● | 128 | 16 | | ● | ● | ● | ● | | | | ● | ● | | | 24 |
| MPR-42-OGT-26-0,5 | M4106 | 15.680 | 96x96 | ● | ● | ● | ● | 31 | ● | 2/2 | 2 | 2 | ● | ● | ● | ● | 128 | 16 | | ● | ● | ● | ● | | | | ● | ● | | | 24 |
| MPR-47S-OG | M3930 | 12.090 | 96x96 | ● | ● | ● | ● | 51 | ● | | | | M | M | M | ● | 128 | 16 | ● | M | ● | ● | ● | | | | ● | ● | | | 24 |
| MPR-47S-OG-D | M3893 | 12.700 | 96x96 | ● | ● | ● | ● | 51 | ● | | | | M | M | M | ● | 128 | 16 | ● | M | ● | ● | ● | | | | ● | ● | | | 24 |
| MPR-47S-OG-D-0,5 | M3933 | 13.000 | 96x96 | ● | ● | ● | ● | 51 | ● | | | | M | M | M | ● | 128 | 16 | ● | M | ● | ● | ● | | | | ● | ● | | | 24 |

* 3xV/I, Hz, W, VAR, VA, SP/Q/S, kWh, kVARh, Dmd, Max., Min. Cosp / **: Giriş/Çıkış modülleri ile birlikte kullanımında geçerlidir.

MPR-4 SERİSİ (I/O) GİRİŞ/ÇIKIŞ MODÜLLERİ



| Ürün Modeli | Sipariş No | B. Fiyat / TL | Ürün Açıklaması | Adet / Koli |
|-------------|------------|---------------|---|-------------|
| MM-120 | M4010 | 1.260 | 2 DI (2 Dijital Giriş 5-24VDC) | 16 |
| MM-102 | M4011 | 1.260 | 2 DO (2 Dijital Çıkış 5-24VDC) | 16 |
| MM-002 | M4012 | 1.480 | 2 Röle (5A /250 VAC; NO) | 16 |
| MM-122 | M4009 | 1.630 | 2 DI-2 DO (2 Dijital Giriş 2 Dijital Çıkış 5-24VDC) | 16 |
| MM-202 | M4013 | 2.510 | 2 AO [2 Analog Çıkış +5VDC +-10VDC 0-20mA 4-20mA 0-24mA] | 16 |
| MM-144 | M4014 | 2.040 | 4 DI-4 DO (4 Dijital Giriş 4 Dijital Çıkış 5-24VDC) | 16 |
| MM-OG-26 | M3660 | 3.100 | 2 DI - 2 DO - 2 AO - 2 Röle (2 Dijital Giriş 2 Dijital Çıkış 2 Analog Çıkış 2 Röle Çıkışı 5A 250VAC Normalde Açık Kontak) | 16 |

*Modüller, yukarıda belirtilen MPR-4 versiyonları ile uyumludur. Modüller daha önce satın alınmış farklı sipariş numarasına sahip MPR-4 versiyonları ile kullanılacaktır, bu durum sipariş aşamasında satış yetkilisine belirtilmelidir.

ŞEBEKE ANALİZÖRLERİ



| Ürün Modeli | Sipariş No | B. Fiyat / TL | Boyutlar (mm) | Temel Parametreler | % THD I | % THD V | Ayrı Ayrı Harmonik | RS-485 | Dijital Giriş | Dijital Çıkış | Analog Çıkış 0/4-20mA | Analog Çıkış 0/2-10V | Röle Çıkışı | Pals Çıkışı | Saat (RTC) | Periyot Başına Örnekleme | Hafıza (MB) | Pals Sayacı | Çalışma Saati | Alarm | 110/230VAC | 100/270VAC/DC | 85-265VAC/DC | 45-265VAC/DC | 10-56VDC | Adet / Koli |
|-------------------------------|------------|---------------|---------------|--------------------|---------|---------|--------------------|--------|---------------|---------------|-----------------------|----------------------|-------------|-------------|------------|--------------------------|-------------|-------------|---------------|-------|------------|---------------|--------------|--------------|----------|-------------|
| EMR-07 | M4764 | 4.480 | 96x96 | ● | | | | | 2 | 2 | | | | ● | | 128 | | ● | ● | ● | | ● | | | | 12 |
| EMR-07S | M4765 | 5.630 | 96x96 | ● | | | ● | | 2 | 2 | | | | ● | ● | 128 | 2 | ● | ● | ● | | ● | | | | 12 |
| EMR-53 | M4766 | 5.730 | 96x96 | ● | ● | ● | 15 | | 2 | 2 | | | | ● | | 128 | | ● | | ● | | ● | | | | 12 |
| EMR-53S | M4767 | 6.810 | 96x96 | ● | ● | ● | 31 | ● | 2 | 2 | | | | ● | ● | 128 | 2 | ● | | ● | | ● | | | | 12 |
| YENİ EMR-53S Class 0.5 | M5678 | 7.840 | 96x96 | ● | ● | ● | 31 | ● | 2 | 2 | | | | ● | ● | 128 | 2 | ● | | ● | | ● | | | | 12 |
| EMR-53CS | M4768 | 7.800 | 96x96 | ● | ● | ● | 31 | ● | 2 | 2 | | | 2 | ● | ● | 128 | 2 | ● | ● | ● | | ● | | | | 12 |
| EPM-07-96 | M1947 | 6.090 | 96x96 | ● | | | | | 2 | | | | | | | 64 | | | | | | | | ● | | 12 |
| EPM-07-96-CT25 | M1968 | 5.950 | 96x96 | ● | | | | | 2 | | | | | ● | | 64 | | | | | | | | ● | | 12 |
| EPM-07-DIN | M1218 | 7.330 | DIN6 | ● | | | | | 2 | | | | | ● | | 64 | | | | | ● | | | | | 12 |
| EPM-07S-96 | M1953 | 8.620 | 96x96 | ● | | | ● | | 2 | | | | | ● | | 64 | | | | | | | | ● | | 12 |
| EPM-07S-96-CT25 | M2838 | 8.430 | 96x96 | ● | | | ● | | 2 | | | | | ● | | 64 | | | | | | | | ● | | 12 |
| EPM-07S-DIN | M1200 | 9.380 | DIN6 | ● | | | ● | | 2 | | | | | ● | | 64 | | | | | ● | | | | | 12 |
| EPM-07S-DIN-CT25 | M1924 | 9.160 | DIN6 | ● | | | ● | | 2 | | | | | ● | | 64 | | | | | ● | | | | | 12 |
| MPR-53-96 | M1944 | 7.120 | 96x96 | ● | ● | ● | | | 2 | | | | | ● | | 64 | | | | | | | | ● | | 12 |
| MPR-53-96-CT25 | M1945 | 7.120 | 96x96 | ● | ● | ● | | | 2 | | | | | ● | | 64 | | | | | | | | ● | | 12 |
| MPR-53-DIN | M0074 | 9.120 | DIN6 | ● | ● | ● | | | 2 | | | | | ● | | 64 | | | | | ● | | | | | 12 |
| MPR-53-DIN-CT25 | M1163 | 8.960 | DIN6 | ● | ● | ● | | | 2 | | | | | ● | | 64 | | | | | ● | | | | | 12 |
| MPR-53S-96 | M1317 | 9.880 | 96x96 | ● | ● | ● | ● | | 2 | | | | | ● | | 64 | | | | | | | | ● | | 12 |
| MPR-53S-96-CT25 | M1162 | 9.880 | 96x96 | ● | ● | ● | ● | | 2 | | | | | ● | | 64 | | | | | ● | | | ● | | 12 |
| MPR-53S-DIN | M0078 | 12.010 | DIN6 | ● | ● | ● | ● | | 2 | | | | | ● | | 64 | | | | | ● | | | | | 12 |
| MPR-53S-DIN-CT25 | M1164 | 12.010 | DIN6 | ● | ● | ● | ● | | 2 | | | | | ● | | 64 | | | | | ● | | | | | 12 |
| MPR-53S-OG-DIN | M3427 | 12.370 | DIN6 | ● | ● | ● | ● | | 2 | | | | | ● | | 64 | | | | | | | | ● | | 12 |
| MPR-53CS-96 | M1341 | 11.370 | 96x96 | ● | ● | ● | ● | | 2 | | | | 2 | ● | | 64 | | ● | ● | ● | ● | | | | | 12 |
| MPR-53CS-96-CT25 | M3675 | 11.370 | 96x96 | ● | ● | ● | ● | | 2 | | | | 2 | ● | | 64 | | ● | ● | ● | ● | | | | | 12 |
| MPR-53CS-DIN | M1337 | 12.640 | DIN6 | ● | ● | ● | ● | | 2 | | | | 2 | ● | | 64 | | ● | ● | ● | ● | | | | | 12 |
| MPR-53CS-OG-DIN | M3546 | 13.080 | DIN6 | ● | ● | ● | ● | | 2 | | | | 2 | ● | | 64 | | ● | ● | ● | | | | ● | | 12 |
| MPR-60S-41 | M1306 | 14.240 | 96x96 | ● | ● | ● | ● | | 2 | 1 | | | 2 | ● | ● | 64 | 1 | | | ● | | ● | | | | 8 |
| MPR-63-42 | M1395 | 15.210 | 96x96 | ● | ● | ● | 31 | ● | 2 | | 2 | | 2 | ● | | 64 | 1 | | | ● | | ● | | | | 8 |

NOT: CT-25 akım trafosu harici olarak satılır, fiyata dahil değildir. CT-25 fiyatı için bkz syf. 30
Temel Parametreler: 3xV, 3xI, Frekans, W, Var, VA, kWh, kVArh, Demand, Max., Min, Cosφ, İnötr

EMK SERİSİ KALİTE ANALİZÖRÜ (CLASS A)



| Ürün Modeli | Sipariş No | B. Fiyat / € | Boyutlar | Grafik LCD | Temel Parametreler* | Aktif Enerji Class 0.2S | Akım / Gerilim Dengesizliği | % THD V/I | Ayrı Ayrı Harmonik | Sag / Swell | Transient | Fliker | K Faktör | RS-485 | Ethernet | Sıcaklık Sensörü | Dijital Giriş / Çıkış | Saat (RTC) | Hafıza (GB) | Olay Kayıtları | X/5, X/1 | 230 VAC | 85-265 VAC/DC | 20-60 VAC/DC | Adet / Koli |
|-----------------------|------------|---------------|----------|------------|---------------------|-------------------------|-----------------------------|-----------|--------------------|-------------|-----------|--------|----------|--------|----------|------------------|-----------------------|------------|-------------|----------------|----------|---------|---------------|--------------|-------------|
| EMK-01 (85-250VAC/DC) | M5098 | 2.270 | 144X144 | ● | ● | ● | ● | ● | 64 | ● | ● | ● | ● | ● | ● | ● | 2 | ● | 1 | ● | ● | | ● | | 16 |
| EMK-01 (24-60VAC/DC) | M5099 | 2.270 | 144X144 | ● | ● | ● | ● | ● | 64 | ● | ● | ● | ● | ● | ● | ● | 2 | ● | 1 | ● | ● | | ● | | 16 |
| EMK-10P | M5100 | Fiyat Sorunuz | ** | ● | ● | ● | ● | ● | 64 | ● | ● | ● | ● | ● | ● | ● | | ● | 1 | ● | ● | | ● | | 1 |

*3xV/I, Hz, W, Var, VA, SP/Q/S, kWh, kVArh, Max., Min., cosφ, İnötr

** Taşınabilir Kutu

www.entec.com.tr
Basım Tarihi: 01.2024

AĞ - HABERLEŞME DONANIMLARI

YENİ
GÜNCELLENMİŞ
SERİ

| Ürün Modeli | Sipariş No | B. Fiyat / TL | Ürün Açıklaması | GSM | Ethernet | RS485 | RS232 | RS485 Sayaç Okuma | Bağlanabilen Maksimum Cihaz Sayısı | Adet / Koli |
|---------------|------------|---------------|--|-----|----------|-------|-------|-------------------|------------------------------------|-------------|
| ETMO-02 | M5264 | 5.050 | Ethernet Gateway 85-265VAC/DC | | ● | ● | ● | | 2 | 1 |
| ETMO-02-DR | M5263 | 5.050 | Ethernet Gateway 85-265VAC/DC Enerji Doktoru versiyonu | | ● | ● | | | 2 | 1 |
| ETMO-10 | M5254 | 8.870 | Ethernet Gateway 85-265VAC/DC | | ● | ● | ● | | 32 | 1 |
| GEMO-02 | M5260 | 10.350 | GEMO-02-3G GSM/GPRS Gateway 85-265VAC/DC | 3G | ● | ● | ● | | 2 | 1 |
| GEMO-02-DR | M5261 | 10.350 | GEMO-02-DR-3G GSM/GPRS Gateway 85-265VAC/DC Enerji Doktoru versiyonu | 3G | | ● | | | 2 | 1 |
| GEMO-10-2G | M5163 | 8.260 | GEMO-10-2G GSM/GPRS Gateway 85-265VAC/DC | 2G | ● | ● | ● | | 32 | 1 |
| GEMO-10-3G | M4176 | 11.030 | GEMO-10-3G GSM/GPRS Gateway 85-265VAC/DC | 3G | ● | ● | ● | | 32 | 1 |
| GEMO-10-DR | M5422 | 11.030 | GEMO-10-DR-3G GSM/GPRS Gateway 85-265VAC/DC Enerji Doktoru versiyonu | 3G | | ● | | | 10 | 1 |
| GEMO-10-SH-3G | M5421 | 11.340 | GEMO-10-SH-3G GSM/GPRS Sayaç Okuyan Gateway 85-265VAC/DC | 3G | ● | ● | ● | ● | 32 | 1 |
| ANT-01 | M2466 | 1.190 | GPRS yüksek kazançlı Anten 4 Band, mıknatıslı (2,5 metre kablolu) | | | | | | | 1 |
| ANT-03 | M3778 | 1.950 | GPRS yüksek kazançlı Anten 4 Band, mıknatıslı (10 metre kablolu) | | | | | | | 1 |
| RS-USB2 | M0849 | 4.480 | USB / RS-485 Çevirici | | | | | | | 1 |

GEMO modellerinin kutusunda, bir adet 3 metre kablolu anten bulunmaktadır.

MODBUS PULSE TOPLAYICI



| Ürün Modeli | Sipariş No | B. Fiyat / TL | Ürün Açıklaması |
|-------------|------------|---------------|---|
| EPC-12 | M1662 | 7.900 | 12 adet pals girişli RS485 haberleşmeli veri toplayıcı, elektrik, su, doğalgaz vb. sayaçlardan gelen palsları sayıp datayı uzaktaki bilgisayarlara aktarır (24 dijital LCD ekran, 2MB dahili bellek, gerçek zaman saati, 32 ayrı tarife). |

TÜMLEŞİK ENERJİ İZLEME YAZILIMLARI



ENERJİ DOKTORU

| Ürün Modeli | B. Fiyat / TL | Ürün Açıklaması | Lisans Adedi |
|----------------------|---------------|---|--------------|
| Enerji Doktoru | Fiyat Sorunuz | Enerji Doktoru hizmetleri, ENTES bulut sunucuları üzerinden yıllık abonelik sistemi ile sağlanmaktadır. | 1 |
| | | | 2-9 |
| | | | 10-19 |
| | | | 20-50 |
| Kompanzasyon Doktoru | Fiyat Sorunuz | Kompanzasyon Doktoru hizmetleri, ENTES bulut sunucuları üzerinden yıllık abonelik sistemi ile sağlanmaktadır. | 1 |
| | | | 2-9 |

ENERTHINGS

| Ürün Modeli | Sipariş No | B. Fiyat / TL | Ürün Açıklaması | Lisans Adedi |
|-----------------|------------|---------------|-----------------------------------|--------------|
| Enerthings-25 | M5218 | Fiyat Sorunuz | Enerthings Enerji İzleme Yazılımı | 25 |
| Enerthings-50 | M4939 | | Enerthings Enerji İzleme Yazılımı | 50 |
| Enerthings-75 | M5219 | | Enerthings Enerji İzleme Yazılımı | 75 |
| Enerthings-100 | M4940 | | Enerthings Enerji İzleme Yazılımı | 100 |
| Enerthings-150 | M4941 | | Enerthings Enerji İzleme Yazılımı | 150 |
| Enerthings-200 | M4942 | | Enerthings Enerji İzleme Yazılımı | 200 |
| Enerthings-250 | M4943 | | Enerthings Enerji İzleme Yazılımı | 250 |
| Enerthings-500 | M4944 | | Enerthings Enerji İzleme Yazılımı | 500 |
| Enerthings-1000 | M4945 | | Enerthings Enerji İzleme Yazılımı | 1000 |

| Ürün Modeli | Sipariş No | B. Fiyat / TL | Ürün Açıklaması | Lisans Adedi |
|------------------|------------|---------------|---|--------------|
| Enerthings-25-S | M5217 | Fiyat Sorunuz | Enerthings Enerji İzleme Yazılımı + Sunucu (Server) | 25 |
| Enerthings-50-S | M4937 | | Enerthings Enerji İzleme Yazılımı + Sunucu (Server) | 50 |
| Enerthings-100-S | M4938 | | Enerthings Enerji İzleme Yazılımı + Sunucu (Server) | 100 |

ENTES



ENTES Mühendislik ve Servis Hizmetleri

Uzman teknik ekibimizle sahada danışmanlık hizmetlerimiz için **0850 888 84 25** nolu telefon numarasından veya **musterihizmetleri@entes.com.tr** e-mail adresinden bize ulaşabilirsiniz.

**Kompanzasyon Keşif,
İyileştirme ve
Arıza Çözüm Hizmetleri**

**Enerji Analizi ve
Haberleşme Kontrolleri**

**Enerji İzleme Yazılım,
Kurulum ve Bakım Hizmeti**



Güç Kalitesi, Harmonik Ölçüm ve Raporlama:

Elektrik şebekelerine bağlı işletmelerde arıza kaynaklı duruşların önüne geçmek ve cihazların kesintisiz çalışmalarını sağlamak için enerji kalitesi analizi, yük ve harmonik ölçüm/raporlama hizmeti sunuyoruz. Güç kalitesi ve harmonik ölçüm çıktılarına göre veriye ve analize dayanan önleyici-düzeltilici önerilerimizi raporluyoruz.

TS EN ISO 50001 Ölçüm Doğruluk ve Kalibrasyon Hizmeti:

ENTES Enerji Analizörleri TS EN ISO 50001 Standardında istenen elektriksel parametreleri ölçer. Periyodik zamanlarda akredite kuruluştan kalibrasyon sertifikalı cihazlarımızla ölçüm doğruluklarını test ediyor, tolerans içinde ölçüm yapan enerji analizörlerimizin test raporlarını hazırlayıp, müşterilerimiz ile paylaşıyoruz.



E/NTES

Reaktif Güç Kompanzasyonu ile Kaliteli Enerji

RGSR Serisi



Kompanzasyon Oran Grafiği

SVC* Uyumlu

Hatalı Bağlantı Düzeltme

Yüksek Hassasiyetli Ölçüm

Otomatik Kademe Tanıma

Kademe Sigorta Alarmı

KOMPANZASYON ÜRÜN GRUBU

REAKTİF GÜÇ KONTROL RÖLELERİ



| Ürün Modeli | Sipariş No | B.Fiyat / TL | Maksimum kademe sayısı | 144x144 | Grafik LCD | Segment LCD | LED Display | SVC | OG (Orta Gerilimi) | Şönt Reaktör | 1 Faz 1 Akım | 3 Faz 3 Akım | Mono faze Kondansatör | Trifaze Kondansatör | V, I, Cosφ, W, Var, VA | ΣW, ΣVar, ΣVA kWh, kWh | % THD I, THD V | Ayrı Ayrı Harmonik | RS-485 Haberleşme | Sıcaklık Ölçümü / Fan Çıkışı | Jenarator Tetikleme için cosp. 2 | 230VAC (BEŞLEME) | 85-300V (HARICI BEŞLEME) | Adet / Koli |
|------------------------------|------------|--------------|------------------------|---------|------------|-------------|-------------|-----|--------------------|--------------|--------------|--------------|-----------------------|---------------------|------------------------|------------------------|----------------|--------------------|-------------------|------------------------------|----------------------------------|------------------|--------------------------|-------------|
| RG Serisi (Tek Fazlı) | | | | | | | | | | | | | | | | | | | | | | | | |
| RG-8T | M0342 | 6.950 | 8 | ● | | | ● | | | ● | | | ● | ● | | | | | | | | ● | | 4 |
| RG-12T | M0343 | 8.080 | 12 | ● | | | ● | | | ● | | | ● | ● | | | | | | | | ● | | 4 |
| RGP Serisi | | | | | | | | | | | | | | | | | | | | | | | | |
| RGP-9S | M3987 | 7.930 | 9 | ● | ● | | | | | ● | ● | ● | ● | ● | ● | ● | ● | 31 | ● | | ● | | ● | 4 |
| RGP-12S | M3990 | 8.280 | 12 | ● | ● | | | | | ● | ● | ● | ● | ● | ● | ● | ● | 31 | ● | ● | ● | | ● | 4 |
| RGP-12SR | M3988 | 8.900 | 9+SVC | ● | ● | ● | | | | ● | ● | ● | ● | ● | ● | ● | ● | 31 | ● | | ● | | ● | 4 |
| RGP-15SR | M4077 | 9.140 | 12+SVC | ● | ● | ● | | | | ● | ● | ● | ● | ● | ● | ● | ● | 31 | ● | ○ | ● | | ● | 4 |
| RGP 15SRW (Beyaz arka ışık) | M3991 | 8.650 | 12+SVC | ● | ● | ● | | | | ● | ● | ● | ● | ● | ● | ● | ● | 31 | ● | ○ | ● | | ● | 4 |
| RG3 Serisi | | | | | | | | | | | | | | | | | | | | | | | | |
| RG3-12e | M3682 | 6.830 | 12 | ● | | | ● | | | | | ● | ● | ● | ● | ● | ● | | | | | ● | | 4 |
| RG3-12C | M0943 | 9.720 | 12 | ● | | | ● | | | | | ● | ● | ● | ● | ● | ● | 19 | | ○ | ● | ● | | 4 |
| RG3-12CS | M0942 | 10.170 | 12 | ● | | | ● | | | | | ● | ● | ● | ● | ● | ● | 19 | ● | ○ | ● | ● | | 4 |
| RG3-15C | M2410 | 9.930 | 15 | ● | | | ● | | | | | ● | ● | ● | ● | ● | ● | 19 | | | ● | ● | | 4 |
| RG3-15CL | M2411 | 10.220 | 15 | ● | | | ● | | | ● | | ● | ● | ● | ● | ● | ● | 19 | | | ● | ● | | 4 |
| RG3-15CS | M2156 | 10.450 | 15 | ● | | | ● | | | | | ● | ● | ● | ● | ● | ● | 19 | ● | | ● | ● | | 4 |
| RG3-15CLS | M2157 | 11.540 | 15 | ● | | | ● | | | ● | | ● | ● | ● | ● | ● | ● | 19 | ● | | ● | ● | | 4 |
| RGA / RGSR Serisi | | | | | | | | | | | | | | | | | | | | | | | | |
| RGA-15S | M3772 | 11.320 | 15 | ● | ● | | | | | ● | ● | ● | ● | ● | ● | ● | ● | 51 | ● | | ● | | ● | 4 |
| RGA-20S | M3754 | 12.620 | 20 | ● | ● | | | | | ● | ● | ● | ● | ● | ● | ● | ● | 51 | ● | | ● | | ● | 4 |
| RGA-24S | M3943 | 14.210 | 24 | ● | ● | | | | | ● | ● | ● | ● | ● | ● | ● | ● | 51 | ● | | ● | | ● | 4 |
| RGSR-15S (SVC) | M3774 | 11.480 | 12+SVC | ● | ● | | | ● | | ● | ● | ● | ● | ● | ● | ● | ● | 51 | ● | | ● | | ● | 4 |
| RGSR-20S (SVC) | M3773 | 12.720 | 16+SVC | ● | ● | | | ● | | ● | ● | ● | ● | ● | ● | ● | ● | 51 | ● | | ● | | ● | 4 |
| RGSR-24S (SVC) | M3942 | 14.340 | 20+SVC | ● | ● | | | ● | | ● | ● | ● | ● | ● | ● | ● | ● | 51 | ● | | ● | | ● | 4 |
| RGA / RGSR OG Serisi | | | | | | | | | | | | | | | | | | | | | | | | |
| RGA-20S-OG | M4048 | 14.350 | 20 | ● | ● | | | | ● | ● | ● | ● | ● | ● | ● | ● | ● | 51 | ● | | ● | | ● | 4 |
| RGA-24S-OG | M4112 | 16.020 | 24 | ● | ● | | | | ● | ● | ● | ● | ● | ● | ● | ● | ● | 51 | ● | | ● | | ● | 4 |
| RGSR-20S-OG (SVC) | M4113 | 19.070 | 16+SVC | ● | ● | | | ● | ● | ● | ● | ● | ● | ● | ● | ● | ● | 51 | ● | | ● | | ● | 4 |
| RGSR-24S-OG (SVC) | M4049 | 22.890 | 20+SVC | ● | ● | | | ● | ● | ● | ● | ● | ● | ● | ● | ● | ● | 51 | ● | | ● | | ● | 4 |

SVC ÇÖZÜMÜ ENDÜKTİF YÜK SÜRÜCÜLERİ



| Ürün Modeli | Sipariş No | B. Fiyat / TL | Güç (kVA) | Sürdüğü Şönt Reaktör Sayısı | Şönt Reaktör Turu (Tek Faz) | İşletme Gerilimi | Bağlantı Şekli | Boyutlar (mm) | Ağırlık (kg) | Adet / Koli |
|-------------|------------|---------------|-----------|-----------------------------|-----------------------------|------------------|----------------|---------------|--------------|-------------|
| SR-05E | M3757 | 7.970 | 5 | 3 | Monofaze | 230 | Yıldız | 119x121x92 | 0,9 | 1 |
| SR-10E | M3756 | 9.700 | 10 | 3 | Monofaze | 230 | Yıldız | 119x121x152 | 1,4 | 1 |
| SR-20E | M3904 | 13.340 | 20 | 3 | Monofaze | 230 | Yıldız | 119x167x337 | 2,29 | 1 |
| SR-30E | M3914 | 15.790 | 30 | 3 | Monofaze | 230 | Yıldız | 119x167x337 | 3,18 | 1 |

SVC ÇÖZÜMÜ ŞÖNT REAKTÖRLER

| Ürün Modeli | Sipariş No | B. Fiyat / € | Güç (kVA) | L (mH) | Irms (A) | Ağırlık (kg) | Boyut (mm) GxDxY | Adet / Koli |
|-------------------|------------|--------------|-----------|--------|----------|--------------|------------------|-------------|
| ENT.SRS1.230/1,66 | M4811 | 129 | 1,66 | 101 | 7,22 | 9,3 | 150 x 123 x 145 | 1 |
| ENT.SRS1.230/3,33 | M4812 | 259 | 3,33 | 50,02 | 14,48 | 20,8 | 192 x 163 x 187 | 1 |
| ENT.SRS1.230/6,67 | M4958 | 403 | 6,67 | 25,3 | 40 | 24,3 | 240 x 125 x 305 | 1 |
| ENT.SRS1.230/10 | M4959 | 539 | 10 | 16,84 | 43,48 | 32,4 | 240 x 145 x 305 | 1 |

Not: Uzaktan izleme için Kompanzasyon Doktoru yazılımımıza Tümlüşik Enerji İzleme Yazılımları bölümünden ulaşabilirsiniz.

YÜK AYIRICILAR



| Ürün Modeli | Sipariş No | B. Fiyat / € | Ürün Açıklaması | Boy | Kutup Sayısı | Anma İşletme Akımı In (A) | Anma Gerilimi (V) | Anma Yalıtım Gerilimi (V) | Sigortanın Kesme Kapasitesi (kA) | Kullanma Kategorisi | Ağırlık (kg) | Adet / Koli |
|--------------|------------|--------------|------------------|------------|--------------|---------------------------|-------------------|---------------------------|----------------------------------|---------------------|--------------|-------------|
| ENT.AYR 160A | M5005 | 38,7 | 160A Yük Ayırıcı | NH00C-NH00 | 3 | 160 | 690 | 800 | 120 | AC23B | 0,7 | 16 |
| ENT.AYR 250A | M5006 | 93,6 | 250A Yük Ayırıcı | NH1 | 3 | 250 | 690 | 800 | 120 | AC23B | 1,5 | 16 |



NH BIÇAKLI SİGORTALAR

| Ürün Modeli | Sipariş No | B. Fiyat / € | Ürün Açıklaması | Boy | Anma Akımı In(A) | Adet / Kutu | Adet / Koli |
|---------------|------------|--------------|--------------------------|------|------------------|-------------|-------------|
| ENT.NH00 20A | M5007 | 4,1 | 20 A NH BIÇAKLI SİGORTA | NH00 | 20 | 5 | 120 |
| ENT.NH00 25A | M5008 | 4,1 | 25 A NH BIÇAKLI SİGORTA | NH00 | 25 | 5 | 120 |
| ENT.NH00 40A | M5009 | 4,1 | 40 A NH BIÇAKLI SİGORTA | NH00 | 40 | 5 | 120 |
| ENT.NH00 50A | M5010 | 4,1 | 50 A NH BIÇAKLI SİGORTA | NH00 | 50 | 5 | 120 |
| ENT.NH00 63A | M5011 | 4,1 | 63 A NH BIÇAKLI SİGORTA | NH00 | 63 | 5 | 120 |
| ENT.NH00 80A | M5012 | 4,1 | 80 A NH BIÇAKLI SİGORTA | NH00 | 80 | 5 | 120 |
| ENT.NH00 100A | M5013 | 4,1 | 100 A NH BIÇAKLI SİGORTA | NH00 | 100 | 5 | 120 |
| ENT.NH00 125A | M5014 | 4,1 | 125 A NH BIÇAKLI SİGORTA | NH00 | 125 | 5 | 120 |
| ENT.NH00 160A | M5015 | 4,1 | 160 A NH BIÇAKLI SİGORTA | NH00 | 160 | 5 | 120 |
| ENT.NH1 160A | M5017 | 9,1 | 160 A NH BIÇAKLI SİGORTA | NH1 | 160 | 3 | 54 |
| ENT.NH1 200A | M5018 | 9,1 | 200 A NH BIÇAKLI SİGORTA | NH1 | 200 | 3 | 54 |
| ENT.NH1 250A | M5019 | 9,1 | 250 A NH BIÇAKLI SİGORTA | NH1 | 250 | 3 | 54 |



KOMPANZASYON KONTAKTÖRLERİ

| Ürün Modeli | Sipariş No | B. Fiyat / TL | Güç (kVA) 200 - 240 V AC | Güç (kVA) 400 - 440 V AC | Ø Çalışma Sıcaklığı | Yardımcı KONTAK NA | Yardımcı KONTAK NK | Adet / Koli |
|----------------|------------|---------------|--------------------------|--------------------------|---------------------|--------------------|--------------------|-------------|
| ENT-KT-2,5-C10 | M2150 | 900 | 1.4 | 2.5 | Ø ≤ 55 °C | 1 | - | 90 |
| ENT-KT-5-C10 | M2151 | 940 | 2.8 | 5 | Ø ≤ 55 °C | 1 | - | 90 |
| ENT-KT-7,5-C11 | M2152 | 1.410 | 4.0 | 7.5 | Ø ≤ 55 °C | 1 | 1 | 25 |
| ENT-KT-12-C11 | M1415 | 1.550 | 6.7 | 12.5 | Ø ≤ 55 °C | 1 | 1 | 25 |
| ENT-KT-16-C11 | M1416 | 1.800 | 8.5 | 16.7 | Ø ≤ 55 °C | 1 | 1 | 25 |
| ENT-KT-20-C11 | M1417 | 2.160 | 10 | 20 | Ø ≤ 55 °C | 1 | 1 | 16 |
| ENT-KT-25-C11 | M1418 | 2.530 | 15 | 25 | Ø ≤ 55 °C | 1 | 1 | 16 |
| ENT-KT-33-C12 | M1419 | 3.970 | 20 | 33.3 | Ø ≤ 55 °C | 1 | 2 | 8 |
| ENT-KT-40-C12 | M1420 | 5.190 | 25 | 40 | Ø ≤ 55 °C | 1 | 2 | 8 |
| ENT-KT-60-C12 | M1421 | 6.990 | 40 | 60 | Ø ≤ 55 °C | 1 | 2 | 8 |
| ENT-KT-75-C12 | M3430 | 8.760 | 45 | 75 | Ø ≤ 55 °C | 1 | 2 | 8 |
| ENT-KT-100-C12 | M5681 | 10.000 | 60 | 100 | Ø ≤ 55 °C | 1 | 2 | 5 |



STATİK KONTAKTÖRLER

| Ürün Modeli | Sipariş No | B. Fiyat / TL | Reaktif Güç (kVA) 400 V'da | Maksimum İşletme Gerilimi (V) | 2 tristörlü | 3 tristörlü | Üçgen Bağlantı | Yıldız Bağlantı | Led Gösterge | Dahili Termal Koruma | Harici Termal Koruma Girişi | DC Tetikleme Girişi | RS-485 / MODBUS-RTU Haberleşme | Ağırlık (kg) | Adet / Koli |
|-------------|------------|---------------|----------------------------|-------------------------------|-------------|-------------|----------------|-----------------|--------------|----------------------|-----------------------------|---------------------|--------------------------------|--------------|-------------|
| ENT-SC-225 | M5550 | 11.610* | 25 | 480 | ● | ● | ● | ● | ● | ● | ● | ● | ● | 5,55 | 1 |
| ENT-SC-250 | M5551 | 13.220* | 50 | 480 | ● | ● | ● | ● | ● | ● | ● | ● | ● | 6,25 | 1 |
| ENT-SC-225S | M5120 | 12.910* | 25 | 480 | ● | ● | ● | ● | ● | ● | ● | ● | ● | 5,55 | 1 |
| ENT-SC-250S | M5121 | 14.610* | 50 | 480 | ● | ● | ● | ● | ● | ● | ● | ● | ● | 6,25 | 1 |
| ENT-SC-325S | M2021 | 17.280* | 25 | 690 | ● | ● | ● | ● | ● | ● | ● | ● | ● | 5,55 | 1 |
| ENT-SC-350S | M2020 | 18.830* | 50 | 690 | ● | ● | ● | ● | ● | ● | ● | ● | ● | 6,45 | 1 |

Darbe Gerilimi Koruma Cihazları

| | | | | |
|-------|-------|-------|--|---|
| SPD-D | M3300 | 6.890 | Darbe Gerilimi Koruma Cihazı (Üçgen Bağlantı) | 1 |
| SPD-S | M3299 | 6.020 | Darbe Gerilimi Koruma Cihazı (Yıldız Bağlantı) | 1 |

* Statik Kontaktörler SPD serisi darbe koruma cihazı ile kullanılmamaları durumunda garanti kapsamı dışıdır.

ALÇAK GERİLİM GÜÇ KONDANSATÖRLERİ (CF/CM Serisi)



TEK FAZLI KONDANSATÖRLER

| Ürün Modeli | Sipariş No | B. Fiyat / € | Güç (kVar) 230 VAC | Güç (kVar) 400 VAC | Boyutlar DxH (mm) | Çalışma Sıcaklığı (°C) | Koli Ağırlığı (kg) | Adet / Koli |
|-----------------|------------|--------------|--------------------|--------------------|-------------------|------------------------|--------------------|-------------|
| ENT.CF-230-0,26 | M2461 | 14 | 0,26 | | 40x72 | -40+75 | 10 | 100 |
| ENT.CF-400-1,67 | M1104 | 17 | 0,55 | 1,67 | 50x122 | -25+55 | 7,3 | 25 |
| ENT.CF-400-2,5 | M0995 | 21,7 | 0,83 | 2,5 | 55x132 | -25+55 | 9 | 25 |
| ENT.CF-400-4,17 | M0996 | 26,9 | 1,38 | 4,17 | 60x137 | -25+55 | 7,7 | 18 |
| ENT.CM-400-8,33 | M1877 | 52,6 | 2,76 | 8,33 | 65x165 | -25+55 | 10 | 16 |
| ENT.CF-230-5 | M1780 | 86,7 | 5 | | 75x180 | -25+70 | 5,4 | 6 |
| ENT.CF-230-10 | M1808 | 144 | 10 | | 85x280 | -25+70 | 11 | 6 |

ALÇAK GERİLİM GÜÇ KONDANSATÖRLERİ (CMD Serisi)



ÜÇ FAZLI KONDANSATÖRLER

| Ürün Modeli | Sipariş No | B. Fiyat / € | Güç (kVar) 400 VAC | Güç (kVar) 450 VAC | Boyutlar DxH (mm) | Çalışma Sıcaklığı (°C) | Adet / Koli |
|-----------------|------------|--------------|--------------------|--------------------|-------------------|------------------------|-------------|
| ENT.CMD-400-0,5 | M3488 | 28,4 | 0,5 | | 50x150 | -25+55 | 21 |
| ENT.CMD-400-1 | M3489 | 29,5 | 1 | | 50x150 | -25+55 | 21 |
| ENT.CMD-400-1,5 | M3490 | 30,6 | 1,5 | | 50x150 | -25+55 | 21 |
| ENT.CMD-400-2,5 | M3491 | 35,2 | 2,5 | | 60x150 | -25+55 | 18 |
| ENT.CMD-400-5 | M3492 | 47,7 | 5 | | 75x175 | -25+55 | 6 |
| ENT.CMD-400-7,5 | M3493 | 52,2 | 7,5 | | 75x265 | -25+55 | 6 |
| ENT.CMD-450-0,5 | M3844 | 28,4 | | 0,5 | 50x150 | -25+55 | 21 |
| ENT.CMD-450-1 | M3845 | 29,5 | | 1 | 50x150 | -25+55 | 21 |
| ENT.CMD-450-1,5 | M3846 | 30,6 | | 1,5 | 50x150 | -25+55 | 21 |
| ENT.CMD-450-2,5 | M3847 | 35,2 | | 2,5 | 60x150 | -25+55 | 18 |
| ENT.CMD-450-5 | M3848 | 47,7 | | 5 | 75x175 | -25+55 | 6 |
| ENT.CMD-450-7,5 | M3849 | 52,2 | | 7,5 | 75x265 | -25+55 | 12 |

ALÇAK GERİLİM GÜÇ KONDANSATÖRLERİ (CXD.H Serisi)



ÜÇ FAZLI KONDANSATÖRLER

| Ürün Modeli | Sipariş No | B. Fiyat / € | Güç (kVar) 400 VAC | Güç (kVar) 450 VAC | Güç (kVar) 525 VAC | Boyutlar DxH (mm) | Çalışma Sıcaklığı (°C) | Koli Ağırlığı (kg) | Adet / Koli |
|--------------------|------------|--------------|--------------------|--------------------|--------------------|-------------------|------------------------|--------------------|-------------|
| ENT.CXD.H-400-10 | M5021 | 64,7 | 10 | | | 75x255 | -25+55 | 6,1 | 6 |
| ENT.CXD.H-400-12,5 | M5022 | 74,9 | 12,5 | | | 75x255 | -25+55 | 6,3 | 6 |
| ENT.CXD.H-400-15 | M5023 | 88,5 | 15 | | | 85x255 | -25+55 | 7,1 | 6 |
| ENT.CXD.H-400-20 | M5024 | 102 | 20 | | | 90x255 | -25+55 | 8,5 | 6 |
| ENT.CXD.H-400-25 | M5025 | 125 | 25 | | | 116x255 | -25+55 | 8,6 | 4 |
| ENT.CXD.H-400-30 | M5026 | 136 | 30 | | | 116x255 | -25+55 | 8,7 | 4 |
| ENT.CXD.H-450-10 | M5027 | 64,7 | | 10 | | 75x255 | -25+55 | 6,1 | 6 |
| ENT.CXD.H-450-12,5 | M5028 | 74,9 | | 12,5 | | 75x255 | -25+55 | 6,3 | 6 |
| ENT.CXD.H-450-15 | M5029 | 88,5 | | 15 | | 85x255 | -25+55 | 7,1 | 6 |
| ENT.CXD.H-450-20 | M5030 | 102 | | 20 | | 90x255 | -25+55 | 8,5 | 6 |
| ENT.CXD.H-450-25 | M5031 | 125 | | 25 | | 100x255 | -25+55 | 9,2 | 6 |
| ENT.CXD.H-450-30 | M5032 | 136 | | 30 | | 116x255 | -25+55 | 8,7 | 4 |
| ENT.CXD.H-525-10 | M5033 | 64,7 | | | 10 | 75x255 | -25+55 | 6,1 | 6 |
| ENT.CXD.H-525-12,5 | M5034 | 74,9 | | | 12,5 | 75x255 | -25+55 | 6,3 | 6 |
| ENT.CXD.H-525-15 | M5035 | 88,5 | | | 15 | 85x255 | -25+55 | 7,1 | 6 |
| ENT.CXD.H-525-20 | M5036 | 102 | | | 20 | 90x255 | -25+55 | 8,5 | 6 |
| ENT.CXD.H-525-25 | M5037 | 125 | | | 25 | 100x255 | -25+55 | 9,2 | 6 |
| ENT.CXD.H-525-30 | M5038 | 136 | | | 30 | 116x255 | -25+55 | 8,7 | 4 |

ALÇAK GERİLİM GÜÇ KONDANSATÖRLERİ – AĞIR HİZMET TİPİ (CXD SERİSİ)



ÜÇ FAZLI KONDANSATÖRLER

| Ürün Modeli | Sipariş No | B. Fiyat / € | Güç (kVAr) 400 VAC | Güç (kVAr) 450 VAC | Güç (kVAr) 525 VAC | Boyutlar DxH (mm) | Çalışma Sıcaklığı (°C) | Koli Ağırlığı (kg) | Adet / Koli |
|------------------|------------|--------------|-----------------------|-----------------------|-----------------------|----------------------|------------------------------|-----------------------|-------------|
| ENT.CXD-400-5 | M1884 | 52,2 | 5 | | | 75x165 | -25+55 | 5,4 | 6 |
| ENT.CXD-400-7,5 | M1885 | 61,3 | 7,5 | | | 75x255 | -25+55 | 7,9 | 6 |
| ENT.CXD-400-10 | M1886 | 69,2 | 10 | | | 75x255 | -25+55 | 7,9 | 6 |
| ENT.CXD-400-12,5 | M1887 | 82,9 | 12,5 | | | 85x255 | -25+55 | 9,6 | 6 |
| ENT.CXD-400-15 | M1888 | 96,5 | 15 | | | 90x255 | -25+55 | 10,8 | 6 |
| ENT.CXD-400-20 | M1889 | 111 | 20 | | | 100x255 | -25+55 | 13,2 | 6 |
| ENT.CXD-400-25 | M1890 | 135 | 25 | | | 116x255 | -25+55 | 11,9 | 4 |
| ENT.CXD-400-30 | M1891 | 148 | 30 | | | 116x290 | -25+55 | 13,4 | 4 |
| ENT.CXD-400-40 | M3674 | 208 | 40 | | | 116x370 | -25+55 | 15 | 4 |
| ENT.CXD-400-50 | M3496 | 276 | 50 | | | 125x370 | -25+55 | 16 | 4 |
| ENT.CXD-450-5 | M1894 | 52,2 | | 5 | | 75x165 | -25+55 | 5,4 | 12 |
| ENT.CXD-450-7,5 | M1895 | 61,3 | | 7,5 | | 75x165 | -25+55 | 7,9 | 6 |
| ENT.CXD-450-10 | M1896 | 70,4 | | 10 | | 75x255 | -25+55 | 7,9 | 6 |
| ENT.CXD-450-12,5 | M1897 | 82,9 | | 12,5 | | 85x255 | -25+55 | 9,6 | 6 |
| ENT.CXD-450-15 | M1898 | 96,5 | | 15 | | 90x255 | -25+55 | 10,8 | 6 |
| ENT.CXD-450-20 | M1899 | 111 | | 20 | | 100x255 | -25+55 | 13,2 | 6 |
| ENT.CXD-450-25 | M1900 | 135 | | 25 | | 116x255 | -25+55 | 11,9 | 4 |
| ENT.CXD-450-30 | M1901 | 149 | | 30 | | 116x290 | -25+55 | 13,4 | 4 |
| ENT.CXD-450-40 | M3908 | 208 | | 40 | | 116x370 | -25+55 | 15 | 4 |
| ENT.CXD-450-50 | M3909 | 276 | | 50 | | 125x370 | -25+55 | 16 | 4 |
| ENT.CXD-550-2,5 | M2900 | 47,7 | | | 2,3 | 65x165 | -25+55 | 5,4 | 14 |
| ENT.CXD-550-5 | M2901 | 55,6 | | | 4,6 | 75x165 | -25+55 | 5,4 | 12 |
| ENT.CXD-550-7,5 | M2902 | 65,8 | | | 6,8 | 75x255 | -25+55 | 7,9 | 6 |
| ENT.CXD-525-10 | M2903 | 86,3 | | | 10 | 85x255 | -25+55 | 7,9 | 6 |
| ENT.CXD-525-12,5 | M2904 | 96,5 | | | 12,5 | 85x255 | -25+55 | 9,6 | 6 |
| ENT.CXD-525-15 | M2905 | 115 | | | 15 | 100x255 | -25+55 | 10,8 | 6 |
| ENT.CXD-525-20 | M2859 | 140 | | | 20 | 116x255 | -25+55 | 13,2 | 4 |
| ENT.CXD-525-25 | M2907 | 156 | | | 25 | 116x255 | -25+55 | 11,9 | 4 |
| ENT.CXD-525-30 | M2908 | 174 | | | 30 | 116x290 | -25+55 | 13,4 | 4 |
| ENT.CXD-525-40 | M3911 | 226 | | | 40 | 116x370 | -25+55 | 15 | 4 |
| ENT.CXD-525-50 | M3912 | 303 | | | 50 | 125x370 | -25+55 | 16 | 4 |

Not: Listede bulunmayan değerler için lütfen fiyat sorunuz.

ALÇAK GERİLİM GÜÇ KONDANSATÖR KAPAKLARI

| Ürün Modeli | Sipariş No | B. Fiyat / € |
|------------------------------|------------|--------------|
| Kondansatör Kapakları | | |
| CM serisi 8,33kVAr | M2967 | 2,2 |
| CF serisi 1,67kVAr | M2023 | 3,3 |
| CF serisi 2,5kVAr | M2968 | 2,5 |
| CF serisi 4,17kVAr | M2966 | 1,4 |

KONDANSATÖR DEŞARJ ÜNİTELERİ



| Ürün Modeli | Sipariş No | B. Fiyat / TL | Ürün Açıklaması | Gerilim VAC | Adet / Koli |
|-------------|------------|---------------|---|-----------------|-------------|
| DU-3 | M0880 | 1.480 | 50 kVAr'a kadar 200 ... 480 VAC A.G. Güç Kondansatörler | 400 - 415 - 450 | 20 |



TEK FAZLI ŞÖNT REAKTÖRLER (Endüktif Yük Reaktörü)

| Ürün Modeli | Sipariş No | B. Fiyat / € | Güç (kVAr) | L (mH) | I rms (A) | İşletme Gerilimi | Koli Ağırlığı (kg) | Adet / Koli |
|--------------------------|------------|--------------|-------------|-------------|----------------|------------------|--------------------|-------------|
| ENT.SRS1 230/0,1 | M5102 | 43,1 | 0,1 | 1684 | 0,436 | 230V 50Hz | 1,4 | 1 |
| ENT.SRS1 230/0,25 | M5363 | 44,3 | 0,25 | 674 | 1,09 | 230V 50Hz | 2,4 | 1 |
| ENT.SRS1 230/0,5 | M4947 | 53,4 | 0,5 | 338 | 2,17 | 230V 50Hz | 3,1 | 1 |
| ENT.SRS1 230/0,3/0,4/0,5 | M5362 | 62,4 | 0,3-0,4-0,5 | 338-421-560 | 1,30-1,74-2,17 | 230V 50Hz | 3,7 | 1 |
| ENT.SRS1 230/1 | M4911 | 102 | 1 | 168 | 4,34 | 230V 50Hz | 6,8 | 1 |
| ENT.SRS1 230/1,5 | M4910 | 127 | 1,5 | 112 | 6,53 | 230V 50Hz | 9,2 | 1 |
| ENT.SRS1.230/1,66 | M4811 | 129 | 1,66 | 101 | 7,22 | 230V 50Hz | 9,2 | 1 |
| ENT.SRS1 230/2 | M5276 | 170 | 2 | 84 | 8,7 | 230V 50Hz | 12,5 | 1 |
| ENT.SRS1 230/2,5 | M4922 | 209 | 2,5 | 67 | 10,9 | 230V 50Hz | 15,8 | 1 |
| ENT.SRS1 230/3 | M5277 | 234 | 3 | 57 | 12,83 | 230V 50Hz | 15,95 | 1 |
| ENT.SRS1.230/3,33 | M4812 | 259 | 3,33 | 51 | 14,48 | 230V 50Hz | 19,2 | 1 |
| ENT.SRS1 230/5 | M5310 | 359 | 5 | 33,7 | 21,74 | 230V 50Hz | 20,2 | 1 |
| ENT.SRS1.230/6,67 | M4958 | 403 | 6,67 | 25,3 | 29 | 230V 50Hz | 22,5 | 1 |
| ENT.SRS 230/7,5 | M5309 | 473 | 7,5 | 22,4 | 32,6 | 230V 50Hz | 25,6 | 1 |
| ENT.SRS1.230/10 | M4959 | 539 | 10 | 16,8 | 43,48 | 230V 50Hz | 28,5 | 1 |



ÜÇ FAZLI ŞÖNT REAKTÖRLER (Endüktif Yük Reaktörü)

| Ürün Modeli | Sipariş No | B. Fiyat / € | Güç (kVAr) | L (mH) | I rms (A) | İşletme Gerilimi | Koli Ağırlığı (kg) | Adet / Koli |
|-------------------|------------|--------------|------------|--------|-----------|------------------|--------------------|-------------|
| ENT.SRS3 400/0,25 | M5336 | 95,3 | 0,25 | 2021 | 0,36 | 400V 50 Hz | 3,5 | 1 |
| ENT.SRS3 400/0,5 | M5604 | 135 | 0,5 | 1010 | 0,72 | 400V 50 Hz | 4,7 | 1 |
| ENT.SRS3 400/1 | M5111 | 151 | 1 | 505 | 1,44 | 400V 50 Hz | 7,45 | 1 |
| ENT.SRS3 400/1,5 | M5112 | 178 | 1,5 | 337 | 2,1 | 400V 50 Hz | 8,8 | 1 |
| ENT.SRS3 400/2 | M5202 | 229 | 2 | 253 | 2,9 | 400V 50 Hz | 13,86 | 1 |
| ENT.SRS3 400/2,5 | M5113 | 286 | 2,5 | 202 | 3,63 | 400V 50 Hz | 16,2 | 1 |
| ENT.SRS3 400/3 | M5114 | 301 | 3 | 168 | 4,35 | 400V 50 Hz | 16,7 | 1 |
| ENT.SRS3 400/5 | M5115 | 463 | 5 | 101 | 7,22 | 400V 50 Hz | 25,76 | 1 |
| ENT.SRS3 400/7,5 | M5116 | 573 | 7,5 | 67 | 10,9 | 400V 50 Hz | 30,82 | 1 |
| ENT.SRS3 400/10 | M5117 | 756 | 10 | 51 | 14,5 | 400V 50 Hz | 38,8 | 1 |
| ENT.SRS3 400/12,5 | M5203 | 840 | 12,5 | 40 | 18,15 | 400V 50 Hz | 46,28 | 1 |
| ENT.SRS3 400/15 | M5204 | 994 | 15 | 34 | 21,78 | 400V 50 Hz | 52,44 | 1 |
| ENT.SRS3 400/20 | M5394 | 1.245 | 20 | 25 | 29,1 | 400V 50 Hz | 72 | 1 |
| ENT.SRS3 400/25 | M5395 | 1.453 | 25 | 20 | 36,3 | 400V 50 Hz | 85 | 1 |
| ENT.SRS3 400/30 | M5756 | 1510 | 30 | 16,8 | 43,5 | 400V 50 Hz | 105 | 1 |
| ENT.SRS3 400/40* | M5580 | 2.268 | 40 | 12,7 | 57,8 | 400V 50 Hz | 127 | 1 |
| ENT.SRS3 400/50* | M5757 | 2450 | 50 | 10,1 | 72,6 | 400V 50 Hz | 164 | 1 |

*Bu ürünler sipariş üzerine özel üretilmektedir.



AKTİF HARMONİK FİLTRELER

| Ürün Modeli | Sipariş No | B. Fiyat / € | Harmonik Akım Sönümlenme Kapasitesi* | Tekil Harmonik Sönümlenme | *Güç Faktörü Düzeltmesi cosφ = -0,7... 1... 0,7" | Dijital Giriş | Dijital Çıkış | Opsiyonel Dijital Giriş/ Çıkış** | Çalışma Gerilimi | Çalışma Frekansı | Anahtarlama Frekansı | Koruma Sınıfı*** | Ethernet & RS-485 |
|-------------|------------|---------------|--------------------------------------|---------------------------|--|---------------|---------------|----------------------------------|------------------|------------------|----------------------|------------------|-------------------|
| AHF-60 | M5124 | Fiyat Sorunuz | 60 A | 1-50. | ● | 3 | 2 | 4 | 200-480 VAC | 50/60 Hz | 16 kHz | IP20 | ● |
| AHF-120 | M5125 | | 120 A | 1-50. | ● | 3 | 2 | 4 | 200-480 VAC | 50/60 Hz | 16 kHz | IP20 | ● |
| AHF-180 | M5126 | | 180 A | 1-50. | ● | 3 | 2 | 4 | 200-480 VAC | 50/60 Hz | 16 kHz | IP20 | ● |
| AHF-240 | M5127 | | 240 A | 1-50. | ● | 3 | 2 | 4 | 200-480 VAC | 50/60 Hz | 16 kHz | IP20 | ● |

*Harmonik akım sönümlenme kapasitesi 1200 A değerine kadar artırılabilir. Detaylı bilgi almak için satış temsilcinizle iletişime geçiniz.

**3 dijital giriş, 2 dijital çıkış dışında, 4 adet dijital giriş veya 4 adet dijital çıkış opsiyonu bulunmaktadır.

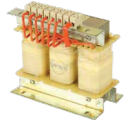
***Koruma sınıfı, pano kabini içerisine konumlandırılarak IP54'e kadar yükseltilebilir.

TEK FAZLI HARMONİK FİLTRELER



| Ürün Modeli | Sipariş No | B. Fiyat / € | Güç (kVA) | L (mH) | I rms (A) | Ith (A) | Ilin (A) | C* (uF) | İşletme Gerilimi | Rezonans Frekans | P Faktörü | Koli Ağırlığı (kg) | Adet / Koli |
|-------------------------|------------|--------------|-----------|--------|-----------|---------|----------|---------|------------------|------------------|-----------|--------------------|-------------|
| ENT.ERH-E50 7-230-0,6 | M5597 | 25,0 | 0,6 | 21,35 | 2,58 | 2,838 | 5,2 | 33,24 | 400V 50Hz | 189 Hz | 7% | 0,95 | 1 |
| ENT.ERH-E50 7-230-0,9 | M5598 | 31,8 | 0,9 | 14,26 | 3,86 | 4,246 | 8,6 | 49,76 | 400V 50Hz | 189 Hz | 7% | 1,4 | 1 |
| ENT.ERH-E50 7-230-1,5 | M5599 | 39,7 | 1,5 | 8,554 | 6,44 | 7,084 | 15,4 | 83 | 400V 50Hz | 189 Hz | 7% | 2 | 1 |
| ENT.ERH-E50 7-230-3 | M5600 | 54,5 | 3 | 4,282 | 12,87 | 14,157 | 26,4 | 165,8 | 400V 50Hz | 189 Hz | 7% | 2,9 | 1 |
| ENT.ERH-E50 7-230-4,44 | M5601 | 62,4 | 4,44 | 2,854 | 19,32 | 21,252 | 39,6 | 248,8 | 400V 50Hz | 189 Hz | 7% | 3,7 | 1 |
| ENT.ERH-E50 7-230-5,40 | M5602 | 88,5 | 5,4 | 2,359 | 23,37 | 25,707 | 47,8 | 301 | 400V 50Hz | 189 Hz | 7% | 3,95 | 1 |
| ENT.ERH-E50 7-230-10,75 | M5609 | 195 | 10,75 | 1,179 | 46,75 | 51,425 | 95,6 | 602 | 400V 50Hz | 189 Hz | 7% | 6,5 | 1 |

ÜÇ FAZLI HARMONİK FİLTRELER



| Ürün Modeli | Sipariş No | B. Fiyat / € | Güç (kVA) | L (mH) | I rms (A) | Ith (A) | Ilin (A) | C* (uF) | İşletme Gerilimi | Rezonans Frekans | P Faktörü | Koli Ağırlığı (kg) | Adet / Koli |
|------------------------|------------|--------------|-----------|--------|-----------|---------|----------|---------|------------------|------------------|-----------|--------------------|-------------|
| ENT.ERH-E50-7-400-0,83 | M5543 | 79,5 | 0,83 | 46,14 | 1,36 | 1,50 | 2,43 | 5,44 | 400V 50Hz | 189Hz | % 7 | 1,5 | 1 |
| ENT.ERH-E50-7-400-1,25 | M5542 | 108 | 1,25 | 30,64 | 2,04 | 2,24 | 3,65 | 8,19 | 400V 50Hz | 189Hz | % 7 | 1,6 | 1 |
| ENT.ERH-E50-7-400-1,5 | M5541 | 124 | 1,5 | 25,53 | 2,45 | 2,70 | 4,38 | 9,83 | 400V 50Hz | 189Hz | % 7 | 1,7 | 1 |
| ENT.ERH-E50-7-400-2 | M5581 | 128 | 2 | 18,13 | 3,04 | 3,50 | 5,52 | 16,38 | 400V 50Hz | 189Hz | % 7 | 1,8 | 1 |
| ENT.ERH-E50-7-400-4 | M5251 | 141 | 4 | 9,58 | 9,54 | 7,19 | 11,69 | 26,20 | 400V 50Hz | 189Hz | % 7 | 2,3 | 1 |
| ENT.ERH-E50-7-400-5 | M5250 | 148 | 5 | 7,66 | 8,17 | 8,99 | 14,61 | 32,75 | 400V 50Hz | 189Hz | % 7 | 4,8 | 1 |
| ENT.ERH-E50-7-400-6,25 | M5249 | 148 | 6,25 | 6,13 | 10,21 | 11,23 | 18,26 | 39,03 | 400V 50Hz | 189Hz | % 7 | 5 | 1 |
| ENT.ERH-E50-7-400-8 | M5247 | 159 | 8 | 5,11 | 12,26 | 13,49 | 21,92 | 47,16 | 400V 50Hz | 189Hz | % 7 | 5,5 | 1 |
| ENT.ERH-E50-7-400-10 | M5246 | 174 | 10 | 3,83 | 16,34 | 17,97 | 29,22 | 65,50 | 400V 50Hz | 189Hz | % 7 | 6,5 | 1 |
| ENT.ERH-E50-7-400-12,5 | M5245 | 194 | 12,5 | 3,07 | 20,42 | 22,46 | 36,51 | 78,60 | 400V 50Hz | 189Hz | % 7 | 7 | 1 |
| ENT.ERH-E50 7-400-15 | M5244 | 229 | 15 | 2,56 | 24,55 | 27,02 | 52 | 92,51 | 400V 50Hz | 189Hz | % 7 | 9,8 | 1 |
| ENT.ERH-E50-7-400-16,6 | M5243 | 247 | 16,6 | 2,3 | 25,33 | 27,83 | 53,20 | 102,3 | 400V 50Hz | 189Hz | % 7 | 11,5 | 1 |
| ENT.ERH-E50-7-400-20 | M5242 | 257 | 20 | 1,92 | 30,5 | 33,55 | 49,10 | 130,99 | 400V 50Hz | 189Hz | % 7 | 11,6 | 1 |
| ENT.ERH-E50-7-400-22,2 | M5241 | 276 | 22,2 | 1,73 | 33,85 | 37,24 | 54,50 | 145,40 | 400V 50Hz | 189Hz | % 7 | 11,3 | 1 |
| ENT.ERH-E50-7-400-25 | M5240 | 277 | 25 | 1,53 | 38,12 | 41,93 | 61,37 | 163,74 | 400V 50Hz | 189Hz | % 7 | 11,7 | 1 |
| ENT.ERH-E50 7-400-30 | M5239 | 292 | 30 | 1,28 | 45,23 | 50,31 | 88,23 | 185,02 | 400V 50Hz | 189Hz | % 7 | 12,4 | 1 |
| ENT.ERH-E50-7-400-35 | M5238 | 314 | 35 | 1,09 | 53,37 | 58,70 | 85,92 | 229,23 | 400V 50Hz | 189Hz | % 7 | 13,5 | 1 |
| ENT.ERH-E50-7-400-40 | M5237 | 329 | 40 | 0,95 | 60,99 | 67,09 | 98,20 | 261,98 | 400V 50Hz | 189Hz | % 7 | 17,3 | 1 |
| ENT.ERH-E50-7-400-44,4 | M5236 | 354 | 44,4 | 0,86 | 67,7 | 74,47 | 109,00 | 273,81 | 400V 50Hz | 189Hz | % 7 | 17,96 | 1 |
| ENT.ERH-E50-7-400-50 | M5235 | 366 | 50 | 0,77 | 76,24 | 83,86 | 102,75 | 314,38 | 400V 50Hz | 189Hz | % 7 | 21,2 | 1 |
| ENT.ERH-E50 7-400-60 | M5234 | 452 | 60 | 0,645 | 85,94 | 94,534 | 137,504 | 366,96 | 400V 50Hz | 189 Hz | % 7 | 26,5 | 1 |
| ENT.ERH-E50-7-400-65 | M5233 | 465 | 65 | 0,59 | 99,11 | 109,02 | 159,57 | 400,90 | 400V 50Hz | 189Hz | % 7 | 27,75 | 1 |
| ENT.ERH-E50 7-400-75 | M5232 | 570 | 75 | 0,502 | 110,5 | 121,55 | 176,8 | 471,8 | 400V 50Hz | 189Hz | % 7 | 30 | 1 |
| ENT.ERH-E50-7-400-80 | M5231 | 615 | 80 | 0,475 | 116,63 | 128,293 | 186,608 | 498,05 | 400V 50Hz | 189Hz | % 7 | 34 | 1 |
| ENT.ERH-E50 7-400-85 | M5438 | 647 | 85 | 0,451 | 122,7 | 134,97 | 196,32 | 524,02 | 400V 50Hz | 189Hz | % 7 | 26,5 | 1 |
| ENT.ERH-E50-7-400-100 | M5230 | 722 | 100 | 0,388 | 152,48 | 167,73 | 245,49 | 628,76 | 400V 50Hz | 189Hz | % 7 | 42,5 | 1 |

50Hz dışında bir frekans ve p faktörü %5,67 veya %14 olan farklı güç değerlerindeki harmonik filtre ürünleri için fiyat sorunuz.



ES3 SERİSİ - ÜÇ FAZLI ENERJİ SAYACI

| Ürün Modeli | Sipariş No. | B. Fiyat/ TL | Ürün Açıklaması | Boyut | Besleme Gerilimi | Frekans | Dahili Hafıza | Alarm | Tarife | Dijital Giriş Çıkış Sayısı | Ethernet | RS-485 | Demand | Gerçek Zaman Saati | 4 Kadran Enerji Ölçümü | Adet/Koli |
|-------------|-------------|--------------|---|-------|------------------|----------|---------------|-------|--------|----------------------------|----------|--------|--------|--------------------|------------------------|-----------|
| ES3-63LS | M4859 | 7.570 | 63A Direkt Bağlantılı MODBUS RS-485 Haberleşmeli Üç Fazlı Enerji Sayacı | DIN4 | 85-265 VAC/DC | 45/75 Hz | 16 MB | 8 | 8+1 | 2\2 | | | | | | 1 |
| ES3-63LSE | M4861 | 9.050 | 63A Direkt Bağlantılı Ethernet Haberleşmeli Üç Fazlı Enerji Sayacı | DIN4 | 85-265 VAC/DC | 45/75 Hz | 16 MB | 8 | 8+1 | 2\2 | | | | | | 1 |
| ES3-80LS | M4860 | 7.660 | 80A Direkt Bağlantılı MODBUS RS-485 Haberleşmeli Üç Fazlı Enerji Sayacı | DIN4 | 85-265 VAC/DC | 45/75 Hz | 16 MB | 8 | 8+1 | 2\2 | | | | | | 1 |
| ES3-80LSE | M4862 | 9.150 | 80A Direkt Bağlantılı Ethernet Haberleşmeli Üç Fazlı Enerji Sayacı | DIN4 | 85-265 VAC/DC | 45/75 Hz | 16 MB | 8 | 8+1 | 2\2 | | | | | | 1 |

*3 Faz Gerilim - 3 Faz Akım ölçümü,Aktif, Reaktif, Görünür Enerji ölçümü,Güç ölçümü

ES SERİSİ-TEK FAZLI AKTİF ENERJİ SAYACI



| Ürün Modeli | Sipariş No. | B. Fiyat/TL | Ürün Açıklaması | Boyut | Enerji Pals | MID | RS-485 Haberleşme | CT-80D | 230 VAC | Adet / Koli |
|---------------|-------------|-------------|--|-------|-------------|-----|-------------------|--------|---------|-------------|
| ES-32L | M1139 | 2.010 | LCD Ekranlı Aktif Enerji Sayacı (32A) | DIN1 | | | | | | 28 |
| ES-32L-MID | M2828 | 2.490 | MID Sertifikalı, LCD Ekranlı, Aktif Enerji Sayacı (32A) | DIN1 | | | | | | 28 |
| ES-32L Marina | M1434 | 2.260 | LCD Ekranlı Aktif Enerji Sayacı, Marina ve Liman Uygulamaları(32A) | DIN1 | | | | | | 28 |
| ES-32LS | M2910 | 2.630 | LCD Ekranlı Aktif Enerji Sayacı, Haberleşmeli (32A) | DIN1 | | | | | | 28 |
| ES-45LS | M4131 | 2.870 | LCD Ekranlı Aktif Enerji Sayacı, Haberleşmeli (45A) | DIN1 | | | | | | 28 |
| ES-80L | M1437 | 2.670* | LCD Ekranlı Aktif Enerji Sayacı (80A) | DIN1 | | | | | | 28 |
| ES-80LS | M3937 | 3.200* | LCD Ekranlı Aktif Enerji Sayacı, Haberleşmeli (80A) | DIN1 | | | | | | 28 |

* CT-80D akım trafosu fiyata dahildir.

GÜÇ VE ENERJİ ÖLÇERLER



| Ürün Modeli | Sipariş No | Sipariş No (CT-25) | B. Fiyat / TL | Ürün Açıklaması | Boyutlar | Coşq. | Aktif Güç (W) | Reaktif Güç (VAR) | Görünür Güç (VA) | ΣW, Σ VAR, Σ V.A | Aktif Enerji (kWh) | Reaktif Enerji (kVarh) | Demand | Dijital Giriş | Dijital Çıkış | Enerji Pals | MID | RS-485 Haberleşme | İkinci Enerji Sayacı | CT-80D | 100-270 VAC/DC | 45-265 VAC/DC | 230 VAC | Adet / Koli | |
|-------------|------------|--------------------|---------------|--|----------|-------|---------------|-------------------|------------------|------------------|--------------------|------------------------|--------|---------------|---------------|-------------|-----|-------------------|----------------------|--------|----------------|---------------|---------|-------------|----|
| EMR-04 | M4966 | | 3.750 | 100-270 VAC/DC Hayalet LED Ekranlı Güç ve Enerji Ölçer | 96x96 | | | | | | | | | 2 | 2 | | | | | | | | | | 12 |
| EMR-04S | M4763 | | 4.980 | 100-270 VAC/DC Hayalet LED Ekranlı Haberleşmeli Güç ve Enerji Ölçer | 96x96 | | | | | | | | | 2 | 2 | | | | | | | | | | 12 |
| EPR-04-96 | M1946 | M1270 | 4.080** | 45-265 VAC/DC LED Ekranlı Güç ve Enerji Ölçer | 96x96 | | | | | | | | | | | | | | | | | | | * | 12 |
| EPR-04-DIN | M0061 | M1427 | 5.170** | 45-265 VAC/DC LED Ekranlı Raya Montaj Güç ve Enerji Ölçer | DIN6 | | | | | | | | | | | | | | | | | | | | 12 |
| EPR-04S-96 | M1838 | M1453 | 6.180** | 45-265 VAC/DC LED Ekranlı Haberleşmeli Raya Montaj Güç ve Enerji Ölçer | 96x96 | | | | | | | | | | | | | | | | | | | * | 12 |
| EPR-04S-DIN | M0064 | M1142 | 7.900** | 45-265 VAC/DC LED Ekranlı Haberleşmeli Raya Montaj Güç ve Enerji Ölçer | DIN6 | | | | | | | | | | | | | | | | | | | | 12 |

** CT-25 harici olarak satılır, fiyata dahil değildir. CT-25 fiyatı için bkz syf. 30

* Sadece CT-25 Destekleyen Modeller



| Ürün Modeli | Sipariş No | B. Fiyat / TL | Sipariş No (CT-25 Uyumlu) | B. Fiyat / TL (CT-25 Uyumlu) | Boyutlar | 3 x V | 3 X I | Coşq | Hz | I nötr | Demand V/I | Max/Min V/I | Faz Sırası Koruma | Çalışma Saati | Çıkış Konağı | RS-485 Haberleşme | 1A | 5A | 230 VAC | 100-270 VAC/DC | Adet / Koli |
|--------------|------------|---------------|---------------------------------|------------------------------------|----------|-------|-------|------|----|--------|------------|-------------|----------------------|---------------|--------------|----------------------|----|----|---------|-------------------|-------------|
| EMM-04 | M4178 | 2.880 | | | 96x96 | ● | ● | ● | ● | ● | ● | ● | ● | ● | | | ● | ● | | ● | 12 |
| EMM-04S | M4177 | 3.270 | | | 96x96 | ● | ● | ● | ● | ● | ● | ● | ● | ● | | ● | ● | ● | | ● | 12 |
| EMM-04C | M4179 | 3.140 | | | 96x96 | ● | ● | ● | ● | ● | ● | ● | ● | ● | ● | | ● | ● | | ● | 12 |
| EMM-04CS | M4180 | 3.710 | | | 96x96 | ● | ● | ● | ● | ● | ● | ● | ● | ● | ● | ● | ● | ● | | ● | 12 |
| EPM-04-96 | M0047 | 2.790 | M1182 | 2.600* | 96x96 | ● | ● | | ● | ● | ● | ● | | | | | | ● | ● | | 12 |
| EPM-04-DIN | M0049 | 2.960 | | | DIN6 | ● | ● | | ● | ● | ● | ● | | | | | | ● | ● | | 12 |
| EPM-04h-96 | M1397 | 3.210 | M1432 | 3.000* | 96x96 | ● | ● | | ● | ● | ● | ● | | ● | | | | ● | ● | | 12 |
| EPM-04C-96 | M1173 | 3.100 | M1254 | 2.850* | 96x96 | ● | ● | | ● | ● | ● | ● | ● | | ● | | | ● | ● | | 12 |
| EPM-04C-DIN | M1101 | 3.100 | M1401 | 3.030* | DIN6 | ● | ● | | ● | ● | ● | ● | ● | | ● | | | ● | ● | | 12 |
| EPM-04CS-96 | M1198 | 3.420 | M1316 | 3.210* | 96x96 | ● | ● | | ● | ● | ● | ● | ● | | ● | ● | | ● | ● | | 12 |
| EPM-04CS-DIN | M1199 | 3.560 | | | DIN6 | ● | ● | | ● | ● | ● | ● | ● | | ● | ● | | ● | ● | | 12 |
| EPM-06-96 | M0053 | 2.820 | | | 96x96 | ● | ● | ● | ● | ● | ● | | | | | | | ● | ● | | 12 |
| EPM-06-DIN | M0055 | 3.490 | | | DIN6 | ● | ● | ● | ● | ● | ● | | | | | | | ● | ● | | 12 |
| EPM-06C-96 | M1213 | 3.710 | | | 96x96 | ● | ● | ● | ● | ● | ● | ● | | ● | | | | ● | ● | | 12 |
| EPM-06C-DIN | M1233 | 4.140 | M1391 | 4.040* | DIN6 | ● | ● | ● | ● | ● | ● | ● | ● | | ● | | | ● | ● | | 12 |
| EPM-06CS-96 | M1214 | 4.250 | | | 96x96 | ● | ● | ● | ● | ● | ● | ● | ● | | ● | ● | | ● | ● | | 12 |
| EPM-06CS-DIN | M1215 | 4.520 | M1398 | 4.420* | DIN6 | ● | ● | ● | ● | ● | ● | ● | ● | | ● | ● | | ● | ● | | 12 |
| EVM-05C-96 | M0068 | 2.790 | | | 96x96 | ● | | | ● | | | ● | ● | | ● | | | | ● | | 12 |
| EVM-05C-DIN | M0070 | 3.360 | | | DIN6 | ● | | | ● | | | ● | ● | | ● | | | | ● | | 12 |

*CT-25 harici olarak satılır, fiyata dahil değildir. CT-25 fiyatı için bkz syf. 30

AMPERMETRELER



| Ürün Modeli | Sipariş No | B. Fiyat / TL | Ürün Açıklaması | Boyutlar | 3 Faz | .../1A | CT-25 | .../5A | Demand | Maksimum Demand | Çıkış Kontaklı | Sabit Klemens | Pick-up Kontaklı | 110/230 VAC | 24-250 VAC/DC | Adet / Koli |
|--------------|------------|---------------|--|----------|-------|--------|-------|--------|--------|-----------------|----------------|---------------|------------------|-------------|---------------|-------------|
| EPM-4A-72 | M0003 | 1.700 | Direkt Ampermetre (CT-25 Fiyata Dahildir.) | 72x72 | | | ● | ● | ● | ● | | | | ● | | 16 |
| EPM-4A-96 | M1053 | 1.700 | Direkt Ampermetre (CT-25 Fiyata Dahildir.) | 96x96 | | | ● | ● | ● | ● | | | | ● | | 12 |
| EPM-4C-48 | M0005 | 2.000* | Ampermetre (1-10000/5A ve CT-25 ile 1-210A Direkt) | 48x96 | | | ● | ● | ● | ● | ● | | | ● | | 20 |
| EPM-4C-72 | M0006 | 1.800* | Ampermetre (1-10000/5A ve CT-25 ile 1-210A Direkt) | 72x72 | | | ● | ● | ● | ● | ● | | | ● | | 16 |
| EPM-4C-96 | M0007 | 1.880 | Ampermetre (1-10000/5A ve CT-25 ile 1-210A Direkt) | 96x96 | | | ● | ● | ● | ● | ● | | | ● | | 12 |
| EPM-4D-48 | M0012 | 1.190 | Ampermetre 1-10000/5A | 48x96 | | | | ● | ● | ● | | | | ● | | 20 |
| EPM-4D-72 | M0013 | 1.160 | Ampermetre 1-10000/5A | 72x72 | | | | ● | ● | ● | | | | ● | | 16 |
| EPM-4D-96 | M0014 | 1.220 | Ampermetre 1-10000/5A | 96x96 | | | | ● | ● | ● | | | | ● | | 12 |
| EPM-4P-96 | M0911 | 1.730* | Ampermetre (1-10000/5A veya CT-25 ile 1-210A Direkt) | 96x96 | | | ● | ● | ● | ● | ● | | ● | ● | | 12 |
| EPM-R4C-CT25 | M3358 | 2.310 | Ampermetre (Ray montajlı) (CT-25 ile 1-210A Direkt) | DIN3 | | | ● | ● | ● | ● | ● | | | ● | | 16 |
| EPM-14-96 | M1384 | 3.100 | Ampermetre (Sınıf: 0,5) 24...250VAC/DC Beslemeli | 96x96 | | ● | | ● | ● | ● | | | | | ● | 12 |
| EPM-34-96 | M1275 | 4.070 | Ampermetre (Sınıf: 0,5) 24...250VAC/DC Beslemeli | 96x96 | ● | ● | | ● | ● | ● | | | | | ● | 12 |

* CT-25 harici olarak satılır, fiyata dahil değildir. Sipariş edilen ürünler, CT-25 akım trafosu ile kullanılacak ise siparişte belirtilmelidir. CT-25 fiyatı için bkz syf. 30

VOLTMETRELER



| Ürün Modeli | Sipariş No | B. Fiyat / TL | Ürün Açıklaması | Boyutlar | Seçilebilir 3 Faz | 3-Gerilim | 1-Gerilim | Maksimum | Minimum | Çıkış Kontaklı | 24-250 VAC/DC | 110/230 VAC | Adet / Koli |
|-------------|------------|---------------|--|----------|-------------------|-----------|-----------|----------|---------|----------------|---------------|-------------|-------------|
| EVM-3-48 | M0019 | 1.430 | Tek Fazlı Dijital Voltmetre 48x96 | 48x96 | | | ● | ● | ● | | | ● | 20 |
| EVM-3-72 | M0020 | 1.160 | Tek Fazlı Dijital Voltmetre 72x72 | 72x72 | | | ● | ● | ● | | | ● | 16 |
| EVM-3-96 | M0021 | 1.190 | Tek Fazlı Dijital Voltmetre 96x96 | 96x96 | | | ● | ● | ● | | | ● | 12 |
| EVM-3C-48 | M0023 | 1.980 | Tek Fazlı Dijital Voltmetre 48x96 Alarm Kontaklı | 48x96 | | | ● | ● | ● | ● | | ● | 20 |
| EVM-3C-72 | M0024 | 1.660 | Tek Fazlı Dijital Voltmetre 72x72 Alarm Kontaklı | 72x72 | | | ● | ● | ● | ● | | ● | 16 |
| EVM-3C-96 | M0025 | 1.700 | Tek Fazlı Dijital Voltmetre 96x96 Alarm Kontaklı | 96x96 | | | ● | ● | ● | ● | | ● | 12 |
| EVM-3S-48 | M0027 | 1.590 | Üç Fazlı Dijital Voltmetre 48x96 | 48x96 | ● | | | | | | | ● | 20 |
| EVM-3S-72 | M0028 | 1.350 | Üç Fazlı Dijital Voltmetre 72x72 | 72x72 | ● | | | | | | | ● | 16 |
| EVM-3S-96 | M0029 | 1.360 | Üç Fazlı Dijital Voltmetre 96x96 | 96x96 | ● | | | | | | | ● | 12 |
| EVM-15-96 | M1385 | 2.740 | Tek Fazlı Dijital Voltmetre 96x96 Sınıf: 0,5 | 96x96 | | | ● | | | | ● | | 12 |
| EVM-35-96 | M1134 | 4.360 | Üç Fazlı Dijital Voltmetre 96x96 Sınıf: 0,5 | 96x96 | | ● | | | | | ● | | 12 |

COSφ METRELER / FREKANSMETRELER



| Ürün Modeli | Sipariş No | B. Fiyat / TL | Ürün Açıklaması | Boyutlar | 230 VAC | Adet / Koli |
|-------------|------------|---------------|--|----------|---------|-------------|
| ECR-3-48 | M0036 | 1.520 | CosφMetre (0,1 Kapasitif - 0,1 İndüktif) | 48x96 | ● | 20 |
| ECR-3-72 | M3939 | 1.410 | CosφMetre (0,1 Kapasitif - 0,1 İndüktif) | 72x72 | ● | 16 |
| ECR-3-96 | M3940 | 1.450 | CosφMetre (0,1 Kapasitif - 0,1 İndüktif) | 96x96 | ● | 12 |
| EFC-3-48 | M0040 | 1.660 | Frekansmetre (20-400 Hz.) | 48x96 | ● | 20 |
| EFC-3-72 | M3934 | 1.450 | Frekansmetre (20-400 Hz.) | 72x72 | ● | 16 |
| EFC-3-96 | M3935 | 1.510 | Frekansmetre (20-400 Hz.) | 96x96 | ● | 12 |

DC ÖLÇÜ ALETLERİ VE ŞÖNTLER



| Ürün Modeli | Sipariş No | B. Fiyat / TL | Ürün Açıklaması | Boyutlar | Sınıf 0.5 | Ölçüm Aralığı +/-10kA DC | Ölçüm Aralığı +/-200 VDC | 2 Çıkış Kontaklı | RS-485 Haberleşmeli | 10-56 VDC | 85-265 VAC/DC | Adet/ Koli |
|-------------------------|------------|---------------|---|----------|-----------|--------------------------|--------------------------|------------------|---------------------|-----------|---------------|------------|
| DC Ampermetreler | | | | | | | | | | | | |
| DCA-10 | M1974 | 2.710 | 85-265 VAC/DC LCD Ekranlı Dijital DC Ampermetre | 48x96 | ● | ● | | | | | ● | 20 |
| DCA-10C | M3401 | 2.960 | 85-265 VAC/DC LCD Ekranlı 2 Çıkış Kontaklı Dijital DC Ampermetre | 48x96 | ● | ● | ● | | | | ● | 20 |
| DCA-10S | M1975 | 3.430 | 85-265 VAC/DC LCD Ekranlı Haberleşmeli Dijital DC Ampermetre | 48x96 | ● | ● | | | ● | | ● | 20 |
| DCA-10CS | M1906 | 3.750 | 85-265 VAC/DC LCD Ekranlı 2 Kontak Çıkışlı Haberleşmeli Dijital DC Ampermetre | 48x96 | ● | ● | ● | ● | | | ● | 20 |
| DCA-11 | M2956 | 2.790 | 10-56 VDC LCD Ekranlı Dijital DC Ampermetre | 48x96 | ● | ● | | | | ● | | 20 |
| DCA-11C | M3403 | 3.010 | 10-56 VDC LCD Ekranlı 2 Kontak Çıkışlı Dijital DC Ampermetre | 48x96 | ● | ● | ● | | | ● | | 20 |
| DCA-11S | M2957 | 3.540 | 10-56 VDC LCD Ekranlı Haberleşmeli Dijital DC Ampermetre | 48x96 | ● | ● | | | ● | ● | | 20 |
| DCA-11CS | M3402 | 3.750 | 10-56 VDC LCD Ekranlı Haberleşmeli 2 Kontak Çıkışlı Dijital DC Ampermetre | 48x96 | ● | ● | ● | ● | ● | ● | | 20 |
| DC Voltmetreler | | | | | | | | | | | | |
| DCV-10 | M1976 | 2.820 | 85-265 VAC/DC LCD Ekranlı Dijital DC Voltmetre | 48x96 | ● | | ● | | | | ● | 20 |
| DCV-10C | M3398 | 3.140 | 85-265 VAC/DC LCD Ekranlı 2 Kontak Çıkışlı Dijital DC Voltmetre | 48x96 | ● | | ● | ● | | | ● | 20 |
| DCV-10S | M1977 | 3.560 | 85-265 VAC/DC LCD Ekranlı Haberleşmeli Dijital DC Voltmetre | 48x96 | ● | | ● | | ● | | ● | 20 |
| DCV-10CS | M3397 | 3.870 | 85-265 VAC/DC LCD Ekranlı 2 Kontak Çıkışlı Haberleşmeli Dijital DC Voltmetre | 48x96 | ● | | ● | ● | ● | | ● | 20 |
| DCV-11 | M2958 | 2.920 | 10-56 VDC LCD Ekranlı Dijital DC Voltmetre | 48x96 | ● | | ● | | | ● | | 20 |
| DCV-11C | M3400 | 3.260 | 10-56 VDC LCD Ekranlı 2 Kontak Çıkışlı Dijital DC Voltmetre | 48x96 | ● | | ● | ● | | ● | | 20 |
| DCV-11S | M2959 | 3.750 | 10-56 VDC LCD Ekranlı Haberleşmeli Dijital DC Voltmetre | 48x96 | ● | | ● | | ● | ● | | 20 |
| DCV-11CS | M3399 | 4.010 | 10-56 VDC LCD Ekranlı 2 Kontak Çıkışlı Haberleşmeli Dijital DC Voltmetre | 48x96 | ● | | ● | ● | ● | ● | | 20 |
| Şönt Dirençler | | | | | | | | | | | | |
| SA60-30 | M2419 | 25,0 € | 30A, 60mV Şönt Direnç | | | | | | | | | 1 |
| SA60-40 | M2420 | 26,1 € | 40A, 60mV Şönt Direnç | | | | | | | | | 1 |
| SA60-50 | M2421 | 27,2 € | 50A, 60mV Şönt Direnç | | | | | | | | | 1 |
| SA60-60 | M2422 | 28,4 € | 60A, 60mV Şönt Direnç | | | | | | | | | 1 |
| SA60-100 | M2423 | 38,6 € | 100A, 60mV Şönt Direnç | | | | | | | | | 1 |
| SA60-150 | M2424 | 45,4 € | 150A, 60mV Şönt Direnç | | | | | | | | | 1 |
| SA60-250 | M2425 | 70,4 € | 250A, 60mV Şönt Direnç | | | | | | | | | 1 |
| SA60-500 | M2426 | 123 € | 500A, 60mV Şönt Direnç | | | | | | | | | 1 |
| SA60-1000 | M2427 | 209 € | 1000A, 60mV Şönt Direnç | | | | | | | | | 1 |

AKIM VE GERİLİM TRANSDÜSERLERİ



| Ürün Modeli | Sipariş No | B. Fiyat / TL | Ürün Açıklaması | DIN 3 | Adet/ Koli |
|---------------|------------|---------------|---|-------|------------|
| TA-111 | M0350 | 3.440 | Ölçüm Girişi : 0-1 A AC, Çıkış : 0-20mA DC | ● | 16 |
| TA-112 | M0351 | 3.490 | Ölçüm Girişi : 0-5 A AC, Çıkış : 0-20mA DC | ● | 16 |
| TV-111 | M0352 | 3.780 | Ölçüm Girişi : 0-220 VAC, Çıkış : 0-20mA DC | ● | 16 |

KAÇAK AKIM RÖLELERİ & TORİD AKIM TRAFOLARI

ELR & CBCT Serisi



Geniş Besleme Aralığı
(220 – 415VAC / 220VDC)

Fonksiyonelliği Kontrol
Eden TEST Özelliği

Manuel ve Otomatik
Sıfırlama Seçeneği

Kaçak Akım Açma Aralığı:
30mA-30A

Kaçak Akım Açma Süresi:
0sn-10sn

CBCT Seçenekleri:70mm,
92mm, 120mm, 210mm

KORUMA ve KONTROL ÜRÜN GRUBU

TOPRAK KAÇAK AKIM RÖLELERİ

| Ürün Modeli | Sipariş No | B. Fiyat / TL | Ürün Açıklaması | Kaçak Akım Aralığı | Açma Süresi | Manuel Reset | Auto Reset | Reset No. | 220-415 VAC / 220 VDC | DIN Kutu | Adet / Koli |
|-------------|------------|---------------|---------------------------------------|--------------------|-------------|--------------|------------|-----------|-----------------------|----------|-------------|
| ELR-30-M | M5651 | 2.910 | Toprak Kaçak Akım Rölesi Manuel Reset | 30mA-30A | 0sn-10sn | • | | | • | • | 16 |
| ELR-30-A | M5652 | 3.050 | Toprak Kaçak Akım Rölesi Oto Reset | 30mA-30A | 0sn-10sn | | • | 4 | • | • | 16 |

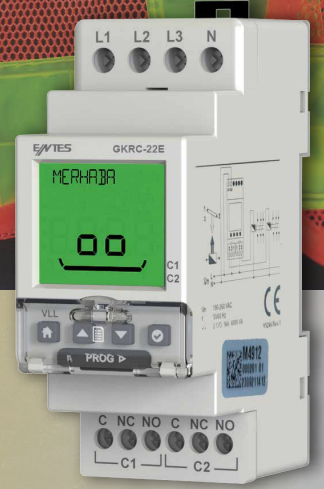
TORİD AKIM TRAFOLARI

| Ürün Modeli | Sipariş No. | B. Fiyat/TL | Ürün Açıklaması | AC Akım Tipi için İdn Ayar Aralığı | Darbeli DC Akımı Varsa İdn Ayar Aralığı (A) | İç Çap | Faz Başına Düşen Maks. Akım | Boyut (mm) | Adet / Koli |
|-------------|-------------|-------------|---------------------------|------------------------------------|---|--------|-----------------------------|--------------|-------------|
| CBCT-70 | M5654 | 1.960 | 70mm Toroid Akım Trafosu | 30mA - 30A | 30mA - 30A | 70mm | 160A | 37x133x109.3 | 16 |
| CBCT-92 | M5653 | 2.420 | 92mm Toroid Akım Trafosu | 30mA - 30A | 30mA - 30A | 92mm | 200A | 37x155x132 | 16 |
| CBCT-120 | M5655 | 2.930 | 120mm Toroid Akım Trafosu | 30mA - 30A | 30mA - 30A | 120mm | 250A | 37x176x153 | 16 |
| CBCT-210 | M5657 | 5.160 | 210mm Toroid Akım Trafosu | 30mA - 30A | 30mA - 30A | 210mm | 400A | 37x282x250 | 16 |



ENTES Ekranlı Gerilim Koruma Röleleri ile ekipmanlarınıza güvenilir koruma...

GKRC-E Serisi



Aşırı Gerilim ve Düşük Gerilim Koruması

Düşük Frekans Koruması

Gerilim Dengesizliği Koruması

Faz Sırası Hatası Koruması

Nötr Kopması Tespiti

Faz Yokluğu Koruması

GKRC-E SERİSİ - EKLANLI GERİLİM KORUMA RÖLESİ



| Ürün Modeli | Sipariş No | B. Fiyat / TL | Ürün Açıklaması | Nötr Bağlantısı | Nötr Kopması Algılama | Kontakt Çıkışı | Düşük / Yüksek Gerilim Koruması | Düşük/Yüksek Frekans Koruması | Gerilim Dengesizliği Koruması | Faz Yokluğu / Faz Sırası Koruması | Düşük Gerilim Limiti | Yüksek Gerilim Limiti | 85-300VAC | 150-500VAC | Adet / Koli |
|-----------------|------------|---------------------------------------|---|-----------------|-----------------------|----------------|---------------------------------|-------------------------------|-------------------------------|-----------------------------------|----------------------|-----------------------|-----------|------------|-------------|
| GKRC-22E | M5414 | Fiyat ve Teslim Süresi Sorunuz | 3P+N, IP41, LCD Ekranlı Gerilim Koruma Rölesi | • | • | 2 | • | • | • | • | Ayarlanabilir | Ayarlanabilir | • | | 16 |
| GKRC-32E | M5415 | Fiyat ve Teslim Süresi Sorunuz | 3P IP41 LCD Ekranlı Gerilim Koruma Rölesi | | | 2 | • | • | • | • | 270-370 (VLL) | 410-510 (VLL) | | • | 16 |
| GKRC-21E | M5416 | Fiyat ve Teslim Süresi Sorunuz | 3P+N IP41 LCD Ekranlı Gerilim Koruma Rölesi | • | • | 1 | • | • | • | • | Ayarlanabilir | Ayarlanabilir | • | | 16 |
| GKRC-31E | M5417 | Fiyat ve Teslim Süresi Sorunuz | 3P IP41 LCD Ekranlı Gerilim Koruma Rölesi | | | 1 | • | • | • | • | 270-370 (VLL) | 410-510 (VLL) | | • | 16 |

GERİLİM KORUMA RÖLELERİ



| Ürün Modeli | Sipariş No | B. Fiyat / TL | Nötr Kopması Algılama | 3 Faz | Tek Faz | Aşırı Gerilim + Ani Açma (Un*1,5) | Düşük Gerilim + Ani Açma (Un*0,5) | Faz Sırası | Faz Yokluğu | Çekme Gecikmesi | Açma Gecikmesi | Nötr Bağlantısı | Yardımcı Beslemeli | 230 VAC | 400 VAC | DIN I Kutu | DIN II Kutu | Adet / Koli |
|-------------|------------|---------------|-----------------------|-------|---------|-----------------------------------|-----------------------------------|------------|-------------|-----------------|----------------|-----------------|--------------------|---------|---------|------------|-------------|-------------|
| DGRC-01 | M1994 | 1.270 | ● | ● | | | ■ | | | ● | ● | ● | | ● | | | ● | 16 |
| GKRC-01 | M1995 | 1.540 | ● | ● | | ■ | | | | ● | ● | ● | | ● | | | ● | 16 |
| GKRC-02 | M3952 | 1.240 | ● | ● | | ■ | ■ | | | ● | ● | ● | | ● | | | ● | 16 |
| GKRC-02F | M3958 | 1.300 | ● | ● | | ■ | ■ | ● | ● | ● | ● | ● | | ● | | | ● | 16 |
| GKRC-02FA | M1853 | 1.900 | | ● | | ■ | ■ | ● | ● | ● | ● | | ● | | ● | | ● | 16 |
| GKRC-03 | M1670 | 1.930 | | ● | | ■ | ■ | | | ● | ● | | | | ● | | ● | 16 |
| GKRC-03F | M1663 | 2.020 | | ● | | ■ | ■ | ● | ● | ● | ● | | | | ● | | ● | 16 |
| GKRC-M2 | M1932 | 1.350 | ● | | ● | ■ | ■ | | | ● | ● | ● | | ● | | | ● | 16 |
| MCC-1D | M0844 | 1.270 | ● | | ● | | ● | | ● | ● | | ● | | ● | | ● | | 28 |
| MCC-3D | M0200 | 1.440 | ● | ● | | | ● | | ● | ● | | ● | | ● | | ● | | 28 |
| GKRC-30F | M4982 | 1.580 | ● | ● | | □ | □ | | ● | | ● | ● | | ● | | ● | | 28 |

Bu ürün grubunda belirtilen Gerilim Koruma Rölelerine ek olarak, Multimetreler ürün grubumuzda yer alan, EPM-04C-96, EPM-04C-DIN, EPM-04CS-96, EPM-04CS-DIN, EPM-06C-96, EPM-06C-DIN, EPM-06CS-96, EPM-06CS-DIN, EVM-05C-96, EVM-05C-DIN isimli ürünlerimizde de gerilim koruma fonksiyonu bulunmaktadır.

■ Ayarlanabilir ve Kapatılabilir
□ Seçilebilir

MOTOR (FAZ) KORUMA RÖLELERİ



| Ürün Modeli | Sipariş No | B. Fiyat / TL | Nötr Kopması Algılama | Faz Yokluğu | Faz Sırası | PTC Koruması | Sabit Asimetri | Ayarlanabilir Asimetri | Ayarlanabilir Çekme Gecikmesi | Ayarlanabilir Açma Gecikmesi | 1 C/O Kontak | 1 N/O Kontak | 220-230 VAC | 380-400 VAC | 160-690 VAC | DIN I Kutu | DIN II Kutu | Adet / Koli |
|---------------------------------|------------|---------------|-----------------------|-------------|------------|--------------|----------------|------------------------|-------------------------------|------------------------------|--------------|--------------|-------------|-------------|-------------|------------|-------------|-------------|
| MK-01 | M0143 | 790 | ● | ● | | | %20 | | | | ● | | ● | | | | | 20 |
| MKC-01 | M1666 | 790 | ● | ● | | | %20 | | | | ● | | ● | | | | ● | 16 |
| MKS-01 | M1131 | 790 | ● | ● | | | %20 | | | | | ● | ● | | | ● | | 28 |
| MKC-03 | M1667 | 1.020 | ● | ● | ● | | %40 | | | | ● | | ● | | | | ● | 16 |
| MKC-03P | M2710 | 1.080 | ● | ● | ● | ● | %40 | | | | ● | | ● | | | | ● | 16 |
| MKS-03 | M1132 | 870 | ● | ● | ● | | %40 | | | | | ● | ● | | | ● | | 28 |
| MKC-04 (220-230 VAC L-L) | M1062 | 1.200 | | ● | ● | | %40 | | | | ● | | ● | | | | ● | 16 |
| MKC-04 (380-400 VAC L-L) | M0154 | 1.200 | | ● | ● | | %40 | | | | ● | | | ● | | | ● | 16 |
| MKC-04-U69 | M3518 | 2.670 | | ● | ● | | %10 | | | | ● | | | | ● | | ● | 16 |
| MKC-05 | M3977 | 1.170 | ● | ● | ● | | %5-15 | ● | ● | ● | ● | | ● | | | | ● | 16 |
| MKC-05P | M1728 | 1.400 | ● | ● | ● | ● | %5-15 | ● | ● | ● | ● | | ● | | | | ● | 16 |
| MKC-06 | M1909 | 2.050 | | ● | ● | | %5-15 | ● | ● | ● | ● | | ● | | | | ● | 16 |
| MKC-06P | M1726 | 2.150 | | ● | ● | ● | %5-15 | ● | ● | ● | ● | | ● | | | | ● | 16 |
| MKC-30 | M4983 | 1.040 | ● | ● | ● | | %5-25 | | ● | ● | ● | | ● | | | ● | | 28 |
| Faz Sırası Koruma Rölesi | | | | | | | | | | | | | | | | | | |
| FR-02 | M3559 | 1.260 | ● | ● | ● | | | | | | ● | | ● | | | | ● | 16 |
| Termistör Röleleri | | | | | | | | | | | | | | | | | | |
| PT-01 | M1907 | 1.220 | | | | ● | | | | | ● | | ● | | | | ● | 16 |

PTC-3*
Üçlü Termistör Grubu
(Yardımcı devre elemanı)

M0176 520

* Motor sıcaklığı eşik değerini aştığında PTC bağlı Motor (Faz) Koruma Rölesi bunu anlayarak motorun enerjisini keser

AKIM KORUMA RÖLELERİ



| Ürün Modeli | Sipariş No | B. Fiyat / TL | Ürün Açıklaması | Düşük Akım Koruması | Aşırı Akım Koruması | CT-25 | 230 VAC | DIN II Kutu | Adet / Koli |
|-------------|------------|---------------|--|---------------------|---------------------|-------|---------|-------------|-------------|
| AKC-01A | M1456 | 1.300 | Aşırı Akım Koruma, 1-10000/5A veya 0,5-5A Direkt | | ● | | ● | ● | 16 |
| AKC-01D | M1457 | 1.440 | Düşük Akım Koruma, 1-10000/5A veya 0,5-5A Direkt | ● | | | ● | ● | 16 |
| AKC-03A | M1458 | 1.730 | Aşırı Akım Koruma, CT-25 ile 1,5-60A Direkt (CT-25 fiyatına dahildir.) | | ● | ● | ● | ● | 12 |
| AKC-03D | M1459 | 1.780 | Düşük Akım Koruma, CT-25 ile 1,5-60A Direkt (CT-25 fiyatına dahildir.) | ● | | ● | ● | ● | 12 |

AŞIRI AKIM - SEKONDER KORUMA RÖLELERİ



| Ürün Modeli | Sipariş No | B. Fiyat / TL | Ürün Açıklaması | Adet / Koli |
|-------------------------|------------|---------------|---|-------------|
| CKR-93T (85-265 VAC/DC) | M0866 | 21.250 | 3 Faz + 1 Toprak (Faz ve toprak ayrı ayrı sabit ters zamanlı ayarlanabilen) 85-265 VAC / DC | 4 |

ZAMAN RÖLELERİ



| Ürün Modeli | Sipariş No | B. Fiyat / TL | Ürün Açıklaması | Zaman | Çekmede Gecikmeli | Brakmada Gecikmeli | Açık Flaşör | Kapalı Flaşör | Aşağı Sayıcı | Yıldız - Üçgen | Sağ - Sol | Düşmede Gecikmeli | Kontrol Girişi Brakmada Gecikmeli | Kontrol Girişi Çekmede Gecikmeli | Simetrik Flaşör | Pals | Yükseleken Kenarda Çekmede/Düşen Kenarda Brakmada Gecikmeli | Yükseleken ve Düşen Kenarda Tetiklemeli Brakmada Gecikmeli | Tetiklemeli | 24VAC / DC | 230 VAC | 12-240 VAC / DC | 24-240 VAC / DC | DIN I | DIN II | DIN III | Adet / Koli |
|---------------|------------|---------------|------------------------------------|-------------------------|-------------------|--------------------|-------------|---------------|--------------|----------------|-----------|-------------------|-----------------------------------|----------------------------------|-----------------|------|---|--|-------------|------------|---------|-----------------|-----------------|-------|--------|---------|-------------|
| ERTC-01-DIN | M0219 | 1.820 | Çok Fonk. Zaman Rölesi | 1sn - 100 saat | ● | ● | ● | ● | ● | | | | | | | | | | ● | ● | | | | | | ● | 16 |
| MCB-30 | M4114 | 740 | Zaman Rölesi | 2-30sn | ● | | | | | | | | | | | | | | | | | | ● | ● | | | 28 |
| MCB-60 | M4115 | 740 | Zaman Rölesi | 4-60sn | ● | | | | | | | | | | | | | | | | | | ● | ● | | | 28 |
| MCB-7 | M4116 | 850 | Zaman Rölesi | 0,1sn - 30 saat | ● | ● | | | | | | | | | | | | | | | | | ● | ● | | | 28 |
| MCB-8 | M4117 | 880 | Zaman Rölesi (Hassas Ayar) | 0,1sn - 999 dk | ● | ● | | | | | | | | | | | | | | | | | ● | ● | | | 28 |
| MCB-9 | M2990 | 1.140 | Çok Fonk. Zaman Rölesi | 0,5sn - 30 saat | ● | ● | ● | ● | | | | | | | | | | | | | | ● | ● | | | | 28 |
| MCB-15 | M4118 | 1.890 | Çok Fonk. Zaman Rölesi | 0,1sn-100 saat | ● | ● | | | | | | | ● | | ● | | | | ● | | | | ● | ● | | | 28 |
| MCB-20 | M4897 | 1.720 | Çok Fonk. Zaman Rölesi | 0,1sn-100 saat | ● | ● | | | | | | | ● | ● | ● | | | | ● | | | ● | | | | | 10 |
| MCB-24 | M4119 | 1.410 | Çok Fonk. Zaman Rölesi | 0,1sn-100 saat | ● | ● | | | | | | | ● | ● | ● | | | | ● | | | | ● | | | | 28 |
| MCB-25 | M4083 | 1.510 | LCD Çok Fonk. Zaman Rölesi | 0,1sn- 999 saat | ● | ● | ● | ● | | | | | ● | ● | ● | ● | | ● | ● | | | | ● | ● | | | 28 |
| EF-10 | M4090 | 830 | Flaşör Röle | 1-10sn / 0,5sn | | | ● | | | | | | | | | | | | | | ● | ● | | ● | | | 28 |
| SER-YU | M4091 | 1.070 | Yıldız - Üçgen Röle | Y:1-60sn / Y→Δ:20-500ms | | | | | | ● | | | | | | | | | | | ● | ● | | ● | | | 16 |
| SSR-2X | M4065 | 1.130 | Sağ - Sol Rölesi | 0.1sn - 60 saat | | | | | | | ● | | | | | | | | | | | ● | | ● | | | 28 |
| DG-10 | M4066 | 2.630 | Düşmede Gecikmeli | 0,6 sn - 10dk | | | | | | | | ● | | | | | | | | | | ● | | | ● | | 16 |
| DG-60 | M4067 | 3.250 | Düşmede Gecikmeli | 1 sn - 60dk | | | | | | | | ● | | | | | | | | | | ● | | | ● | | 16 |
| ERB-50 | M4068 | 1.880 | Bulaşık Makinesi Rölesi | | | | | | | | | | | | | | | | | | | | | | | | 20 |
| ERB-50 BUZZER | M4437 | 1.960 | Bulaşık Makinesi Rölesi (Buzzerli) | | | | | | | | | | | | | | | | | | | | | | | | 20 |

ÇOK FONKSİYONLU ZAMAN RÖLELERİ



| Ürün Modeli | Sipariş No | B. Fiyat / TL | Ürün Açıklaması | Zaman | Tetikleme Girişi | Çekmede Gecikmeli | Bırakmada Gecikmeli | Pals | Asimetrik Flaşör | Simetrik Flaşör | Start / Stop | Sayıcı | Sağ / Sol | Yıldız / Üçgen | 2 Kademe Çekmede Gecikme | 2 Kademe Bırakmada Gecikme | Hafıza | 10-30VAC/DC | 85-315 VAC/DC | Dahili Batarya | DIN II Kutu | Adet / Koli |
|-------------|------------|---------------|--------------------------------|--------------------------------|------------------|-------------------|---------------------|------|------------------|-----------------|--------------|--------|-----------|----------------|--------------------------|----------------------------|--------|-------------|---------------|----------------|-------------|-------------|
| MCB-100 | M2951 | 1.720 | 7 Fonksiyonlu Zaman Rölesi | 0.1-9999 sn/dk | ● | | | | | | | | ● | ● | ● | ● | * | ● | | | ● | 16 |
| MCB-101 | M3308 | 1.790 | 7 Fonksiyonlu Zaman Rölesi | 0.1-9999 sn/dk | ● | | | | | | | | ● | ● | ● | ● | * | ● | | | ● | 16 |
| MCB-120 | M2952 | 1.740 | 17 Fonksiyonlu Zaman Rölesi | 0.1-9999 sn/dk | ● | ● | ● | ● | ● | | | | | | | | * | ● | | | ● | 16 |
| MCB-121 | M3309 | 1.910 | 17 Fonksiyonlu Zaman Rölesi | 0.1-9999 sn/dk | ● | ● | ● | ● | ● | | | | | | | | * | ● | | | ● | 16 |
| MCB-125 | M2953 | 1.950 | 21 Fonksiyonlu Zaman Rölesi | 0.1-9999 sn/dk | ● | ● | ● | ● | ● | | ● | ● | | | | | * | ● | | | ● | 16 |
| MCB-126 | M3310 | 2.130 | 21 Fonksiyonlu Zaman Rölesi | 0.1-9999 sn/dk | ● | ● | ● | ● | ● | | ● | ● | | | | | * | ● | | | ● | 16 |
| MCB-130 | M2939 | 2.130 | 28 Fonksiyonlu Zaman Rölesi | 0.2-9999 sn/ 0.1-9999dk | ● | ● | ● | ● | ● | | ● | ● | ● | ● | ● | ● | * | ● | | | ● | 16 |
| MCB-131 | M3311 | 2.340 | 28 Fonksiyonlu Zaman Rölesi | 0.2-9999 sn/ 0.1-9999dk | ● | ● | ● | ● | ● | | ● | ● | ● | ● | ● | ● | * | ● | | | ● | 16 |
| MCB-200 | M2938 | 3.100 | Beslemesiz Çok Fonk. Z. Rölesi | 0.2 sn-9999sn/ 0.1dk-9999dk | ● | ○ | ○ | ○ | ○ | ○ | | | | | | | | | | | ● | 16 |
| ERTC-100 | M2954 | 1.800 | Sayıcı / Pals Zaman Rölesi | 0.1-9999 sn/dk | ● | | | ● | | | | ● | | | | | * | ● | | | ● | 16 |
| ERTC-101 | M3312 | 1.990 | Sayıcı / Pals Zaman Rölesi | 0.1-9999 sn/dk | ● | | | ● | | | | ● | | | | | * | ● | | | ● | 16 |

* Hafıza özelliği cihazın sahip olduğu tüm fonksiyonlarda geçerli değildir. Geçerli olan fonksiyonların detayı için kullanma talimatını inceleyiniz.

○ Tetiklemeli fonksiyonlar

PROGRAMLANABİLİR ZAMAN SAATLERİ



| Ürün Modeli | Sipariş No | B. Fiyat / TL | Ürün Açıklaması | Günlük Programlama (24 saat) | Haftalık Programlama | Program Sayısı | Minimum Anahatlamaya Süresi | Rezerv Süresi | 1 Röle Çıkışı | 2 Röle Çıkışı | 230 VAC | DIN I | DIN II | Adet / Koli |
|-------------|------------|---------------|-----------------------------------|------------------------------|----------------------|----------------|-----------------------------|---------------|---------------|---------------|---------|-------|--------|-------------|
| MCB-A | M4415 | 1.570 | Analog Zaman Saati | ● | | | 15 dk | 100 s | ● | | ● | ● | | 100 |
| MCB-50t | M1399 | 2.020 | Tek Kontaklı Dijital Zaman Saati | ● | ● | 32 | 1 sn | ● | ● | | ● | | ● | 16 |
| MCB-50 | M1135 | 2.180 | Çift Kontaklı Dijital Zaman Saati | ● | ● | 32 | 1 sn | ● | | ● | ● | | ● | 16 |

SIVI SEVİYE KONTROL RÖLELERİ



| Ürün Modeli | Sipariş No | B. Fiyat / TL | Ürün Açıklaması | Tek Tank Kontrolü | 5-50 kQ Ayarlanabilir | 5-100 kQ Ayarlanabilir | Küçük Boy Elektrod | Büyük Boy Elektrod | 230 VAC | DIN II Kutu | 8 Pinli Soket | Ray Montaj | Soket Montaj | Adet / Koli |
|-------------|------------|---------------|---|-------------------|-----------------------|------------------------|--------------------|--------------------|---------|-------------|---------------|------------|--------------|-------------|
| SSRC-04 | M1656 | 830 | Sıvı Seviye Kontrol Rölesi (5-50 kW Ayarlanabilir) | ● | ● | | | | ● | ● | | ● | | 16 |
| SSRC-04P | M3927 | 990 | Sıvı Seviye Kontrol Rölesi (5-100 kW Ayarlanabilir) | ● | | ● | | | ● | | | | ● | 20 |
| PGS-108 | M1029 | 240 | SSRC-04P Soketi | | | | | | | | ● | | | 1 |
| LLS-01 | M0212 | 260 | Küçük Boy Sıvı Seviye Elektrodu | | | | ● | | | | | | | 100 |
| LLS-02 | M1474 | 490 | Büyük Boy Sıvı Seviye Elektrodu | | | | | ● | | | | | | 100 |

FOTOSEL RÖLELERİ



| Ürün Modeli | Sipariş No | B. Fiyat / TL | Ürün Açıklaması | 1-3 Lux Ayarlı | 1-10 Lux Ayarlı | El Kumandalı | Sigorta Korumalı | Triyak Çıkışı | Röle Çıkışı | Göz | 190-255 VAC | DIN II Kutu | Adet / Koli |
|-------------|------------|---------------|---------------------------------|----------------|-----------------|--------------|------------------|---------------|-------------|-----|-------------|-------------|-------------|
| FG-4 | M1454 | 940* | Fotosel Röle (1-3 Lux Ayarlı) | ● | | | | | ● | | ● | ● | 12 |
| FG-4A | M0094 | 990* | Fotosel Röle (1-10 Lux Ayarlı) | | ● | | | | ● | | ● | | 10 |
| FG-4R | M0095 | 1.150* | Fotosel Röle (Sigorta Korumalı) | | ● | ● | ● | | ● | | ● | | 10 |
| FG-4T | M0096 | 1.230* | Fotosel Röle (Triyak Çıkışlı) | | ● | ● | ● | ● | | | ● | | 10 |
| FG-GÖZ | M0098 | 500* | Fotosel Göz | | | | | | | ● | | | 20 |

* Fiyatlara fotosel göz dahildir.

DTR Serisi Astronomik Zaman Saatleri ile Maksimum Konfor Minimum Enerji



DTR Serisi

Otomatik Gün Doğumu ve Gün Batımı Hesabı

1CO ya da 2CO Çıkış Kontaklı (16A)

Tatil Kilidi ve Değiştirilebilir Pil Özelliği (Opsiyonel)

Şehir Adı veya Koordinata Göre 7/24 Programlama

15 ya da 32 Programlama Doğru Zamanlama

Modbus RS-485 Haberleşme

ASTRONOMİK ZAMAN RÖLELERİ



| Ürün Modeli | Sipariş No | B. Fiyat / TL | Ürün Açıklaması | 16A | Astronomik* | Program Sayısı | Değiştirilebilir Pil | Tatil Kilidi | 1 Röle Çıkışlı | 2 Röle Çıkışlı | 85-265 VAC | 190-260 VAC | DIN II Kutu | Adet / Koli |
|-------------|------------|---------------|--|-----|-------------|----------------|----------------------|--------------|----------------|----------------|------------|-------------|-------------|-------------|
| DTR-10T | M5307 | 2.380 | Astronomik Zaman Rölesi (Tek Kontaklı), IP41 | ● | ● | 15 | ● | | ● | | ● | | ● | 16 |
| DTR-10 | M4912 | 2.630 | Astronomik Zaman Rölesi (Çift Kontaklı), IP41 | ● | ● | 15 | ● | | | ● | ● | | ● | 16 |
| DTR-20 | M4920 | 2.880 | Astronomik Zaman Rölesi (Harici Bellek), IP41 | ● | ● | 32 | ● | ● | | ● | | | ● | 16 |
| DTR-20TS | M5676 | 3.510 | Astronomik Zaman Rölesi, RS-485 Haberleşmeli, Tek Kontaklı, IP41 | ● | ● | 32 | ● | ● | | | ● | | ● | 16 |
| DTR-20S | M4921 | 3.840 | Astronomik Zaman Rölesi, RS-485 Haberleşmeli, IP41 | ● | ● | 32 | ● | ● | | ● | ● | | ● | 16 |
| DTR-25 | M1929 | 3.550 | Astronomik Zaman Rölesi, 5 Vakit Namaz Saati Programı | ● | ● | 32 | ● | | | ● | | ● | ● | 16 |

*Astronomik: Cihaz, gün doğumu ve gün batımı saatlerini hesaplayabilmektedir. Gün doğumu ve gün batımı saatlerine göre programlama yapılabilmektedir.

GÜÇ KAYNAKLARI



| Ürün Modeli | Sipariş No | B. Fiyat / TL | Ürün Açıklaması | Üniversal Giriş Gerilimi 85-265 VAC 110-350 VDC | Kontakt Çıkışı | Paralel / Seri Bağlantı | LED Gösterge | Ayarlanabilir Çıkış Gerilimi | Düşük / Yüksek Gerilim-Besleme Koruması | Aşırı Yük Koruması | Termal Korumaya | Çıkış Kısa Devre Koruması | DIN 3 Kutu | DIN 4 Kutu | Adet / Koli |
|-------------|------------|---------------|-----------------|---|----------------|-------------------------|--------------|------------------------------|---|--------------------|-----------------|---------------------------|------------|------------|-------------|
| PS-242 | M1965 | 1.340 | 24W 24VDC, 1A | ● | | ● | ● | | | ● | ● | ● | ● | | 20 |
| PS-361 | M2923 | 1.570 | 36W 12VDC, 3A | ● | | ● | ● | | ● | ● | ● | ● | | ● | 1 |
| PS-362 | M1985 | 1.640 | 36W 24VDC, 1,5A | ● | ● | ● | ● | ● | ● | ● | ● | ● | | ● | 1 |
| PS-722 | M2924 | 1.990 | 72W 24VDC, 3A | ● | | ● | ● | ● | ● | ● | ● | ● | | ● | 1 |
| PS-1202 | M4436 | 3.580 | 120W 24VDC,5A | ● | | ● | ● | ● | ● | ● | ● | ● | | | 12 |

KUMANDA TRAFOLARI



| Ürün Modeli | Sipariş No | B. Fiyat / € | Güç (VA) | Primer Gerilim 230V | Primer Gerilim 400V | Alternatif Giriş (-15V/0/+15V) | Sekonder Gerilim (V) | Kısa Süreli Güç (VA) | Koli Ağırlığı (kg) | Adet / Koli |
|-------------------------|------------|--------------|----------|---------------------|---------------------|--------------------------------|----------------------|----------------------|--------------------|-------------|
| 230 VAC / 24 VAC | | | | | | | | | | |
| ENT.PST.2324.25 | M5456 | 37,5 | 25 | ● | | | 24 | 51 | 1 | 1 |
| ENT.PST.2324.50 | M5103 | 46,5 | 50 | ● | | | 24 | 97 | 1,5 | 1 |
| ENT.PST.2324.100 | M5150 | 53,4 | 100 | ● | | | 24 | 209 | 1,9 | 1 |
| ENT.PST.2324.160 | M5151 | 61,3 | 160 | ● | | | 24 | 338 | 2,4 | 1 |
| ENT.PST.2324.200 | M5106 | 68,1 | 200 | ● | | | 24 | 419 | 3 | 1 |
| ENT.PST.2324.250 | M5457 | 77,2 | 250 | ● | | | 24 | 559 | 3,4 | 1 |
| ENT.PST.2324.320 | M5458 | 90,8 | 320 | ● | | | 24 | 689 | 4,4 | 1 |
| ENT.PST.2324.400 | M5459 | 107 | 400 | ● | | | 24 | 961 | 5,6 | 1 |
| ENT.PST.2324.500 | M5460 | 125 | 500 | ● | | | 24 | 1260 | 7,1 | 1 |
| ENT.PST.2324.630 | M5461 | 159 | 630 | ● | | | 24 | 1520 | 7,6 | 1 |
| 400 VAC / 24 VAC | | | | | | | | | | |
| ENT.PST.4024.25 | M5450 | 37,5 | 25 | | ● | | 24 | 51 | 1 | 1 |
| ENT.PST.4024.50 | M5107 | 46,5 | 50 | | ● | | 24 | 96 | 1,5 | 1 |
| ENT.PST.4024.100 | M5148 | 53,4 | 100 | | ● | | 24 | 218 | 2 | 1 |
| ENT.PST.4024.160 | M5149 | 61,3 | 160 | | ● | | 24 | 344 | 2,4 | 1 |
| ENT.PST.4024.200 | M5110 | 68,1 | 200 | | ● | | 24 | 460 | 2,9 | 1 |
| ENT.PST.4024.250 | M5451 | 77,2 | 250 | | ● | | 24 | 584 | 3,4 | 1 |
| ENT.PST.4024.320 | M5452 | 90,8 | 320 | | ● | | 24 | 749 | 4,4 | 1 |
| ENT.PST.4024.400 | M5453 | 107 | 400 | | ● | | 24 | 909 | 5,5 | 1 |
| ENT.PST.4024.500 | M5454 | 125 | 500 | | ● | | 24 | 1241 | 7,1 | 1 |
| ENT.PST.4024.630 | M5455 | 159 | 630 | | ● | | 24 | 1556 | 7,6 | 1 |

İZOLASYON TRAFOLARI

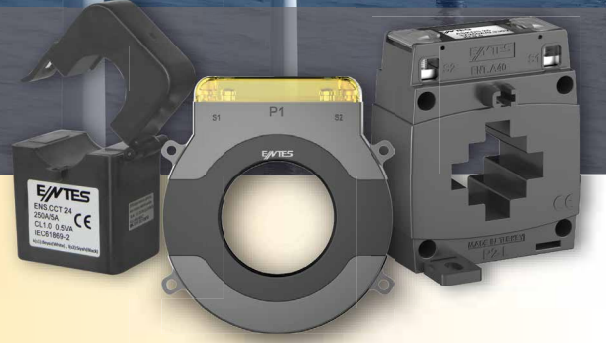


| Ürün Modeli | Sipariş No | B. Fiyat / € | Güç (VA) | Primer Gerilim 230V | Primer Gerilim 400V | Sekonder Gerilim (V) | Koli Ağırlığı (kg) | Adet / Koli |
|--------------------------|------------|--------------|----------|---------------------|---------------------|----------------------|--------------------|-------------|
| 230 VAC / 230 VAC | | | | | | | | |
| ENT.IST.2323.25 | M5444 | 37,5 | 25 | ● | | 230 | 1 | 1 |
| ENT.IST.2323.50 | M5108 | 46,5 | 50 | ● | | 230 | 1,5 | 1 |
| ENT.IST.2323.100 | M5109 | 53,4 | 100 | ● | | 230 | 2 | 1 |
| ENT.IST.2323.160 | M5201 | 61,3 | 160 | ● | | 230 | 2,4 | 1 |
| ENT.IST.2323.200 | M5445 | 68,1 | 200 | ● | | 230 | 2,9 | 1 |
| ENT.IST.2323.250 | M5446 | 77,2 | 250 | ● | | 230 | 3,4 | 1 |
| ENT.IST.2323.320 | M5447 | 90,8 | 320 | ● | | 230 | 4,4 | 1 |
| ENT.IST.2323.400 | M5448 | 107 | 400 | ● | | 230 | 5,4 | 1 |
| ENT.IST.2323.500 | M5462 | 125 | 500 | ● | | 230 | 7,1 | 1 |
| ENT.IST.2323.630 | M5449 | 159 | 630 | ● | | 230 | 8,1 | 1 |
| 400 VAC / 230 VAC | | | | | | | | |
| ENT.IST.4023.25 | M5439 | 37,5 | 25 | | ● | 230 | 1 | 1 |
| ENT.IST.4023.50 | M5104 | 46,5 | 50 | | ● | 230 | 1,5 | 1 |
| ENT.IST.4023.100 | M4950 | 53,4 | 100 | | ● | 230 | 2 | 1 |
| ENT.IST.4023.160 | M4951 | 61,3 | 160 | | ● | 230 | 2,5 | 1 |
| ENT.IST.4023.200 | M5440 | 68,1 | 200 | | ● | 230 | 3 | 1 |
| ENT.IST.4023.250 | M5441 | 77,2 | 250 | | ● | 230 | 3,6 | 1 |
| ENT.IST.4023.320 | M4952 | 90,8 | 320 | | ● | 230 | 4,5 | 1 |
| ENT.IST.4023.400 | M5105 | 107 | 400 | | ● | 230 | 5,6 | 1 |
| ENT.IST.4023.500 | M5442 | 125 | 500 | | ● | 230 | 7,1 | 1 |
| ENT.IST.4023.630 | M5443 | 159 | 630 | | ● | 230 | 8,3 | 1 |

E/NTES

**Tüm İhtiyaçlarınıza Uygun
Güvenilir Ölçüm**

ENTES Akım Trafoları



Yüksek Hassasiyet

**5A, 1A ve 333mV
Sekonder Değerleri**

**Ayrılabilir, Delikli,
Baralı Modeller**

Geniş Primer Aralığı

**Alçak Gerilim ve Orta
Gerilim Akım Trafoları**

Mühürlü Modeller

AKIM TRAFOLARI ÜRÜN GRUBU



ORTA GERİLİM AKIM TRAFOLARI

| Ürün Modeli | Sipariş No | B. Fiyat / TL | Maksimum Bara Ölçüsü (mm) | Primer Akım (A) | Sekonder Akım (A) | Nominal Güç (VA) | Sınıf 0.5 | Sınıf 0.5S | Adet / Koli |
|------------------|------------|---------------|---------------------------|-----------------|-------------------|------------------|-----------|------------|-------------|
| ENT.A65-OG 30/1 | M4787 | 5.330 | 65 | 30 | 1 | 1 | ● | | 3 |
| ENT.A65-OG 40/1 | M4817 | 5.330 | 65 | 40 | 1 | 1,5 | ● | | 3 |
| ENT.A65-OG 50/1 | M4818 | 5.330 | 65 | 50 | 1 | 2,5 | ● | | 3 |
| ENT.A65-OG 100/5 | M4786 | 5.330 | 65 | 100 | 5 | 5 | | ● | 3 |

Orta gerilim akım trafoları, sadece izoleli OG XLPE kablosu ile kullanılır. OG baralarına direkt montajı kesinlikle yapılmamalıdır.

ALÇAK GERİLİM AKIM TRAFOSU (CT-25 UYUMLU ENTES CİHAZLARI İÇİN)

| Ürün Modeli | Sipariş No | B. Fiyat / TL | 3 Fazlı Ölçü Aletleri | Tek Fazlı Ölçü Aletleri | İç Çap (mm) | Dış Çap (mm) | Kullanıldığı ENTES Ürünleri | Adet / Koli | |
|-------------|------------|---------------|-------------------------------|-------------------------|-------------|--------------|---|-------------|----|
| CT-25 | M0598 | 570 | 120 A | 210 A | 15.5 | 43 | EPR-04/EPR-04S/EPM-04/EPM-04CS/EPM-04C/EPM-04h/ 72 EPM-06C/EPM-R4C/EPM-06CS/EPM-4A/EPM-4C/EPM-4P AKC-03A/AKC-03D/MPR-53/MPR-53S/EPM-07/EPM-07S | 72 | |
| RMS-CT-25 | M2453 | 240 | CT-25 için Ray Montaj Aparatı | | | | | | 24 |

* CT-25 akım trafosu, yukarıda belirtilen modellerin sadece CT-25 uyumlu versiyonları ile kullanılabilir. Seçtiğiniz modelin uyumluluğu için satış temsilciniz ile irtibata geçiniz.



A SERİSİ AKIM TRAFOLARI - ENT.A20MN SERİSİ

SEKONDER 5A

| Ürün Modeli | Sipariş No | B. Fiyat / TL | Maksimum Bara Ölçüsü (mm) | Primer Akım (A) | Sekonder Akım (A) | Nominal Güç (VA) | Sınıf 0.5 | Sınıf 1 | Sınıf 3 | Adet / Koli |
|-----------------|------------|---------------|---------------------------|-----------------|-------------------|------------------|-----------|---------|---------|-------------|
| ENT.A20MN 40/5 | M4323 | 350 | 20x10 | 40 | 5 | 1 | | | ● | 24 |
| ENT.A20MN 50/5 | M4324 | 350 | 20x10 | 50 | 5 | 1,25 | | | ● | 24 |
| ENT.A20MN 60/5 | M4325 | 350 | 20x10 | 60 | 5 | 1,25 | | ● | | 24 |
| ENT.A20MN 75/5 | M4326 | 350 | 20x10 | 75 | 5 | 1,5 | | ● | | 24 |
| ENT.A20MN 100/5 | M4327 | 350 | 20x10 | 100 | 5 | 1,5 | ● | | | 24 |
| ENT.A20MN 100/5 | M4328 | 350 | 20x10 | 100 | 5 | 2,5 | | ● | | 24 |
| ENT.A20MN 125/5 | M4329 | 350 | 20x10 | 125 | 5 | 2 | ● | | | 24 |
| ENT.A20MN 125/5 | M4330 | 350 | 20x10 | 125 | 5 | 4 | | ● | | 24 |
| ENT.A20MN 150/5 | M4332 | 370 | 20x10 | 150 | 5 | 5 | | ● | | 24 |
| ENT.A20MN 150/5 | M4369 | 350 | 20x11 | 150 | 5 | 2,5 | ● | | | 24 |
| ENT.A20MN 200/5 | M4333 | 370 | 20x10 | 200 | 5 | 2,5 | ● | | | 24 |
| ENT.A20MN 200/5 | M4334 | 370 | 20x10 | 200 | 5 | 5 | | ● | | 24 |
| ENT.A20MN 250/5 | M4335 | 370 | 20x10 | 250 | 5 | 5 | ● | | | 24 |
| ENT.A20MN 250/5 | M4336 | 370 | 20x10 | 250 | 5 | 7,5 | | ● | | 24 |
| ENT.A20MN 300/5 | M4337 | 370 | 20x10 | 300 | 5 | 5 | ● | | | 24 |

A SERİSİ AKIM TRAFOLARI - ENT.A30MN SERİSİ



SEKONDER 5A

| Ürün Modeli | Sipariş No | B. Fiyat / TL | Maksimum Bara Ölçüsü (mm) | Primer Akım (A) | Sekonder Akım (A) | Nominal Güç (VA) | Sınıf 0.25 | Sınıf 0.5 | Sınıf 1 | Sınıf 3 | Adet / Koli |
|-----------------|------------|---------------|---------------------------|-----------------|-------------------|------------------|------------|-----------|---------|---------|-------------|
| ENT.A30MN 40/5 | M4543 | 470 | 30x10 | 40 | 5 | 1 | | | | ● | 24 |
| ENT.A30MN 50/5 | M4542 | 470 | 30x10 | 50 | 5 | 1 | | | ● | | 24 |
| ENT.A30MN 60/5 | M4490 | 470 | 30x10 | 60 | 5 | 1,5 | | | ● | | 24 |
| ENT.A30MN 75/5 | M4486 | 470 | 30x10 | 75 | 5 | 1,5 | | | ● | | 24 |
| ENT.A30MN 80/5 | M4481 | 470 | 30x10 | 80 | 5 | 2,5 | | | ● | | 24 |
| ENT.A30MN 100/5 | M5722 | 660 | 30x10 | 100 | 5 | 1 | ● | | | | 24 |
| ENT.A30MN 100/5 | M4480 | 470 | 30x10 | 100 | 5 | 1,5 | | ● | | | 24 |
| ENT.A30MN 100/5 | M4677 | 470 | 30x10 | 100 | 5 | 2,5 | | | ● | | 24 |
| ENT.A30MN 125/5 | M5723 | 670 | 30x10 | 150 | 5 | 1,5 | ● | | | | 24 |
| ENT.A30MN 125/5 | M4675 | 470 | 30x10 | 125 | 5 | 2,5 | | | ● | | 24 |
| ENT.A30MN 125/5 | M4679 | 470 | 30x10 | 125 | 5 | 1,5 | | ● | | | 24 |
| ENT.A30MN 150/5 | M5724 | 670 | 30x10 | 150 | 5 | 1,5 | ● | | | | 24 |
| ENT.A30MN 150/5 | M4676 | 470 | 30x10 | 150 | 5 | 2,5 | | ● | | | 24 |
| ENT.A30MN 150/5 | M4718 | 470 | 30x10 | 150 | 5 | 2,5 | | | ● | | 24 |
| ENT.A30MN 200/5 | M5725 | 590 | 30x10 | 200 | 5 | 1,5 | ● | | | | 24 |
| ENT.A30MN 200/5 | M4678 | 470 | 30x10 | 200 | 5 | 2,5 | | ● | | | 24 |
| ENT.A30MN 250/5 | M5726 | 600 | 30x10 | 250 | 5 | 1,5 | ● | | | | 24 |
| ENT.A30MN 250/5 | M4680 | 470 | 30x10 | 250 | 5 | 2,5 | | ● | | | 24 |
| ENT.A30MN 300/5 | M5727 | 610 | 30x10 | 300 | 5 | 2,5 | ● | | | | 24 |
| ENT.A30MN 300/5 | M4477 | 470 | 30x10 | 300 | 5 | 5 | | ● | | | 24 |
| ENT.A30MN 400/5 | M5728 | 650 | 30x10 | 400 | 5 | 2,5 | ● | | | | 24 |
| ENT.A30MN 400/5 | M4472 | 500 | 30x10 | 400 | 5 | 5 | | ● | | | 24 |
| ENT.A30MN 500/5 | M4468 | 500 | 30x10 | 500 | 5 | 5 | | ● | | | 24 |
| ENT.A30MN 600/5 | M4465 | 500 | 30x10 | 600 | 5 | 5 | | ● | | | 24 |

SEKONDER 1A

| Ürün Modeli | Sipariş No | B. Fiyat / TL | Maksimum Bara Ölçüsü (mm) | Primer Akım (A) | Sekonder Akım (A) | Nominal Güç (VA) | Sınıf 0.5 | Sınıf 1 | Sınıf 3 | Adet / Koli |
|-----------------|------------|---------------|---------------------------|-----------------|-------------------|------------------|-----------|---------|---------|-------------|
| ENT.A30MN 60/1 | M4830 | 560 | 30x10 | 60 | 1 | 1 | | ● | | 24 |
| ENT.A30MN 75/1 | M4831 | 560 | 30x10 | 75 | 1 | 1,25 | | ● | | 24 |
| ENT.A30MN 80/1 | M4832 | 560 | 30x10 | 80 | 1 | 1,5 | | ● | | 24 |
| ENT.A30MN 100/1 | M4833 | 560 | 30x10 | 100 | 1 | 2,5 | | ● | | 24 |
| ENT.A30MN 125/1 | M4987 | 560 | 30x10 | 125 | 1 | 2,5 | | ● | | 24 |
| ENT.A30MN 150/1 | M4988 | 610 | 30x10 | 150 | 1 | 2,5 | ● | | | 24 |
| ENT.A30MN 200/1 | M4989 | 610 | 30x10 | 200 | 1 | 2,5 | ● | | | 24 |
| ENT.A30MN 250/1 | M4991 | 610 | 30x10 | 250 | 1 | 5 | ● | | | 24 |
| ENT.A30MN 300/1 | M4992 | 610 | 30x10 | 300 | 1 | 5 | ● | | | 24 |

A SERİSİ AKIM TRAFOLARI - ENT.A40MN SERİSİ



SEKONDER 5A

| Ürün Modeli | Sipariş No | B. Fiyat /TL | Maksimum Bara Ölçüsü (mm) | Primer Akım (A) | Sekonder Akım (A) | Nominal Güç (VA) | Sınıf 0.25 | Sınıf 0.5 | Sınıf 1 | Adet / Koli |
|-----------------|------------|--------------|---------------------------|-----------------|-------------------|------------------|------------|-----------|---------|-------------|
| ENT.A40MN 300/5 | M5729 | 610 | 40X10 | 300 | 5 | 1 | ● | | | 24 |
| ENT.A40MN 300/5 | M4769 | 430 | 40x10 | 300 | 5 | 5 | | ● | | 24 |
| ENT.A40MN 400/5 | M5730 | 630 | 40X10 | 400 | 5 | 1,5 | ● | | | 24 |
| ENT.A40MN 400/5 | M4666 | 430 | 40x10 | 400 | 5 | 5 | | ● | | 24 |
| ENT.A40MN 500/5 | M5731 | 650 | 40X10 | 500 | 5 | 2,5 | ● | | | 24 |
| ENT.A40MN 500/5 | M4700 | 430 | 40x10 | 500 | 5 | 5 | | ● | | 24 |
| ENT.A40MN 600/5 | M5732 | 680 | 40X10 | 600 | 5 | 2,5 | ● | | | 24 |
| ENT.A40MN 600/5 | M4697 | 450 | 40x10 | 600 | 5 | 5 | | ● | | 24 |
| ENT.A40MN 700/5 | M5733 | 710 | 40X10 | 700 | 5 | 2,5 | ● | | | 24 |
| ENT.A40MN 800/5 | M5734 | 740 | 40X10 | 800 | 5 | 2,5 | ● | | | 24 |

SEKONDER 1A

| Ürün Modeli | Sipariş No | B. Fiyat /TL | Maksimum Bara Ölçüsü (mm) | Primer Akım (A) | Sekonder Akım (A) | Nominal Güç (VA) | Sınıf 0.25 | Sınıf 0.5 | Sınıf 1 | Adet / Koli |
|-----------------|------------|--------------|---------------------------|-----------------|-------------------|------------------|------------|-----------|---------|-------------|
| ENT.A40MN 100/1 | M5053 | 540 | 40x10 | 100 | 1 | 1 | | | ● | 24 |
| ENT.A40MN 125/1 | M5054 | 540 | 40x10 | 125 | 1 | 1,5 | | | ● | 24 |
| ENT.A40MN 150/1 | M5055 | 540 | 40x10 | 150 | 1 | 1,5 | | | ● | 24 |
| ENT.A40MN 200/1 | M5056 | 560 | 40x10 | 200 | 1 | 1,5 | | ● | | 24 |
| ENT.A40MN 250/1 | M5058 | 560 | 40x10 | 250 | 1 | 2,5 | | ● | | 24 |
| ENT.A40MN 300/1 | M5059 | 560 | 40x10 | 300 | 1 | 2,5 | | ● | | 24 |
| ENT.A40MN 400/1 | M5061 | 590 | 40x10 | 400 | 1 | 5 | | ● | | 24 |
| ENT.A40MN 500/1 | M5063 | 590 | 40x10 | 500 | 1 | 5 | | ● | | 24 |



A SERİSİ AKIM TRAFOLARI - ENT.A30 SERİSİ

SEKONDER 5A

| Ürün Modeli | Sipariş No | B. Fiyat /TL | Maksimum Bara Ölçüsü (mm) | Primer Akım (A) | Sekonder Akım (A) | Nominal Güç (VA) | Sınıf 0.25 | Sınıf 0.2 | Sınıf 0.5 | Sınıf 1 | Sınıf 3 | Adet / Koli |
|---------------|------------|--------------|---------------------------|-----------------|-------------------|------------------|------------|-----------|-----------|---------|---------|-------------|
| ENT.A30 30/5 | M4208 | 700 | 30x10 | 30 | 5 | 1 | | | | | ● | 24 |
| ENT.A30 40/5 | M4190 | 700 | 30x10 | 40 | 5 | 1,5 | | | | ● | | 24 |
| ENT.A30 50/5 | M4189 | 700 | 30x10 | 50 | 5 | 2,5 | | | | ● | | 24 |
| ENT.A30 60/5 | M4188 | 700 | 30x10 | 60 | 5 | 2,5 | | | | ● | | 24 |
| ENT.A30 75/5 | M4187 | 590 | 30x10 | 75 | 5 | 2,5 | | | | ● | | 24 |
| ENT.A30 80/5 | M4186 | 590 | 30x10 | 80 | 5 | 2,5 | | | | ● | | 24 |
| ENT.A30 100/5 | M4148 | 590 | 30x10 | 100 | 5 | 5 | | | | ● | | 24 |
| ENT.A30 125/5 | M4157 | 590 | 30x10 | 125 | 5 | 5 | | | | ● | | 24 |
| ENT.A30 150/5 | M4149 | 590 | 30x10 | 150 | 5 | 5 | | | | ● | | 24 |
| ENT.A30 200/5 | M4139 | 660 | 30x10 | 200 | 5 | 10 | | | ● | | | 24 |

A SERİSİ AKIM TRAFOLARI - ENT.A30 SERİSİ



SEKONDER 5A

| Ürün Modeli | Sipariş No | B. Fiyat / TL | Maksimum Bara Ölçüsü (mm) | Primer Akım (A) | Sekonder Akım (A) | Nominal Güç (VA) | Sınıf 0.25 | Sınıf 0.2 | Sınıf 0.5 | Sınıf 1 | Sınıf 3 | Adet / Koli |
|---------------|------------|---------------|---------------------------|-----------------|-------------------|------------------|------------|-----------|-----------|---------|---------|-------------|
| ENT.A30 250/5 | M4155 | 570 | 30x10 | 250 | 5 | 10 | | | ● | | | 24 |
| ENT.A30 300/5 | M4156 | 610 | 30x10 | 300 | 5 | 10 | | | ● | | | 24 |
| ENT.A30 300/5 | M5097 | 720 | 30x10 | 300 | 5 | 2,5 | | ● | | | | 24 |
| ENT.A30 400/5 | M4724 | 530 | 30x10 | 400 | 5 | 10 | | | ● | | | 24 |
| ENT.A30 400/5 | M5096 | 700 | 30x10 | 400 | 5 | 5 | | ● | | | | 24 |
| ENT.A30 500/5 | M4723 | 530 | 30x10 | 500 | 5 | 10 | | | ● | | | 24 |
| ENT.A30 500/5 | M5094 | 670 | 30x10 | 500 | 5 | 7,5 | | ● | | | | 24 |
| ENT.A30 500/5 | M5095 | 690 | 30x10 | 500 | 5 | 5 | ● | | | | | 24 |

A SERİSİ AKIM TRAFOLARI - ENT.A30 SERİSİ



SEKONDER 5A

| Ürün Modeli | Sipariş No | B. Fiyat / TL | Maksimum Bara Ölçüsü (mm) | Primer Akım (A) | Sekonder Akım (A) | Nominal Güç (VA) | Sınıf 0.25 | Sınıf 0.2 | Sınıf 0.5 | Sınıf 1 | Sınıf 3 | Adet / Koli |
|---------------|------------|---------------|---------------------------|-----------------|-------------------|------------------|------------|-----------|-----------|---------|---------|-------------|
| ENT.A30 600/5 | M4722 | 530 | 30x10 | 600 | 5 | 10 | | | ● | | | 24 |
| ENT.A30 600/5 | M5092 | 660 | 30x10 | 600 | 5 | 10 | | ● | | | | 24 |
| ENT.A30 600/5 | M5093 | 670 | 30x10 | 600 | 5 | 7,5 | ● | | | | | 24 |

SEKONDER 5A - MÜHÜRLÜ

| Ürün Modeli | Sipariş No | B. Fiyat / TL | Maksimum Bara Ölçüsü (mm) | Primer Akım (A) | Sekonder Akım (A) | Nominal Güç (VA) | Sınıf 0.25 | Sınıf 0.2 | Sınıf 0.5 | Sınıf 1 | Sınıf 3 | Adet / Koli |
|-----------------|------------|---------------|---------------------------|-----------------|-------------------|------------------|------------|-----------|-----------|---------|---------|-------------|
| ENT.A30-K 200/5 | M4416 | 760 | 30x10 | 200 | 1 | 10 | | | ● | | | 24 |
| ENT.A30 250/5 | M4417 | 660 | 30x10 | 250 | 1 | 10 | | | ● | | | 24 |
| ENT.A30 300/5 | M4418 | 710 | 30x10 | 300 | 1 | 10 | | | ● | | | 24 |

SEKONDER 1A

| Ürün Modeli | Sipariş No | B. Fiyat / TL | Maksimum Bara Ölçüsü (mm) | Primer Akım (A) | Sekonder Akım (A) | Nominal Güç (VA) | Sınıf 0.25 | Sınıf 0.2 | Sınıf 0.5 | Sınıf 1 | Sınıf 3 | Adet / Koli |
|---------------|------------|---------------|---------------------------|-----------------|-------------------|------------------|------------|-----------|-----------|---------|---------|-------------|
| ENT.A30 30/1 | M5039 | 600 | 30x10 | 30 | 1 | 1 | | | | ● | | 24 |
| ENT.A30 40/1 | M4806 | 600 | 30x10 | 40 | 1 | 1 | | | | ● | | 24 |
| ENT.A30 50/1 | M4824 | 600 | 30x10 | 50 | 1 | 1 | | | | ● | | 24 |
| ENT.A30 60/1 | M4825 | 600 | 30x10 | 60 | 1 | 1 | | | | ● | | 24 |
| ENT.A30 75/1 | M4826 | 600 | 30x10 | 75 | 1 | 1,25 | | | | ● | | 24 |
| ENT.A30 80/1 | M4827 | 600 | 30x10 | 80 | 1 | 1,5 | | | | ● | | 24 |
| ENT.A30 100/1 | M4828 | 600 | 30x10 | 100 | 1 | 2,5 | | | | ● | | 24 |
| ENT.A30 125/1 | M4994 | 600 | 30x10 | 125 | 1 | 2,5 | | | | ● | | 24 |
| ENT.A30 150/1 | M4995 | 640 | 30x10 | 150 | 1 | 2,5 | | | ● | | | 24 |
| ENT.A30 200/1 | M4997 | 640 | 30x10 | 200 | 1 | 2,5 | | | ● | | | 24 |
| ENT.A30 250/1 | M5000 | 640 | 30x10 | 250 | 1 | 5 | | | ● | | | 24 |
| ENT.A30 300/1 | M5002 | 640 | 30x10 | 300 | 1 | 5 | | | ● | | | 24 |

A SERİSİ AKIM TRAFOLARI - ENT.A40 SERİSİ



SEKONDER 5A

| Ürün Modeli | Sipariş No | B. Fiyat / TL | Maksimum Bara Ölçüsü (mm) | Primer Akım (A) | Sekonder Akım (A) | Nominal Güç (VA) | Sınıf 0.25 | Sınıf 0.2 | Sınıf 0.5 | Sınıf 1 | Adet / Koli |
|---------------|------------|---------------|---------------------------|-----------------|-------------------|------------------|------------|-----------|-----------|---------|-------------|
| ENT.A40 300/5 | M4407 | 550 | 40x10 | 300 | 5 | 10 | | | ● | | 24 |
| ENT.A40 400/5 | M4138 | 550 | 40x10 | 400 | 5 | 10 | | | ● | | 24 |
| ENT.A40 400/5 | M5183 | 620 | 40x10 | 400 | 5 | 5 | | ● | | | 24 |
| ENT.A40 500/5 | M4150 | 550 | 40x10 | 500 | 5 | 10 | | | ● | | 24 |
| ENT.A40 500/5 | M5181 | 620 | 40x10 | 500 | 5 | 7,5 | | ● | | | 24 |
| ENT.A40 600/5 | M4185 | 570 | 40x10 | 600 | 5 | 10 | | | ● | | 24 |
| ENT.A40 600/5 | M5179 | 690 | 40x10 | 600 | 5 | 10 | | ● | | | 24 |
| ENT.A40 600/5 | M5180 | 710 | 40x10 | 600 | 5 | 5 | ● | | | | 24 |
| ENT.A40 750/5 | M4772 | 570 | 40x10 | 750 | 5 | 10 | | | ● | | 24 |
| ENT.A40 750/5 | M5177 | 690 | 40x10 | 750 | 5 | 10 | | ● | | | 24 |
| ENT.A40 750/5 | M5178 | 710 | 40x10 | 750 | 5 | 7,5 | ● | | | | 24 |
| ENT.A40 800/5 | M4773 | 570 | 40x10 | 800 | 5 | 10 | | | ● | | 24 |
| ENT.A40 800/5 | M5175 | 770 | 40x10 | 800 | 5 | 10 | | ● | | | 24 |
| ENT.A40 800/5 | M5176 | 790 | 40x10 | 800 | 5 | 10 | ● | | | | 24 |

SEKONDER 5A - MÜHÜRLÜ

| Ürün Modeli | Sipariş No | B. Fiyat / TL | Maksimum Bara Ölçüsü (mm) | Primer Akım (A) | Sekonder Akım (A) | Nominal Güç (VA) | Sınıf 0.25 | Sınıf 0.2 | Sınıf 0.5 | Sınıf 1 | Adet / Koli |
|---------------|------------|---------------|---------------------------|-----------------|-------------------|------------------|------------|-----------|-----------|---------|-------------|
| ENT.A40 400/5 | M4419 | 640 | 40x10 | 400 | 5 | 10 | | | ● | | 24 |
| ENT.A40 500/5 | M4420 | 640 | 40x10 | 500 | 5 | 10 | | | ● | | 24 |
| ENT.A40 600/5 | M4421 | 670 | 40x10 | 600 | 5 | 10 | | | ● | | 24 |

SEKONDER 1A

| Ürün Modeli | Sipariş No | B. Fiyat / TL | Maksimum Bara Ölçüsü (mm) | Primer Akım (A) | Sekonder Akım (A) | Nominal Güç (VA) | Sınıf 0.25 | Sınıf 0.2 | Sınıf 0.5 | Sınıf 1 | Adet / Koli |
|---------------|------------|---------------|---------------------------|-----------------|-------------------|------------------|------------|-----------|-----------|---------|-------------|
| ENT.A40 75/1 | M5065 | 580 | 40x10 | 75 | 1 | 1 | | | | ● | 24 |
| ENT.A40 80/1 | M5066 | 580 | 40x10 | 80 | 1 | 1 | | | | ● | 24 |
| ENT.A40 100/1 | M5067 | 580 | 40x10 | 100 | 1 | 1,25 | | | | ● | 24 |
| ENT.A40 125/1 | M5069 | 580 | 40x10 | 125 | 1 | 2,5 | | | | ● | 24 |
| ENT.A40 150/1 | M5071 | 580 | 40x10 | 150 | 1 | 2,5 | | | | ● | 24 |
| ENT.A40 200/1 | M5072 | 630 | 40x10 | 200 | 1 | 2,5 | | | ● | | 24 |
| ENT.A40 250/1 | M5074 | 630 | 40x10 | 250 | 1 | 2,5 | | | ● | | 24 |
| ENT.A40 300/1 | M5076 | 630 | 40x10 | 300 | 1 | 2,5 | | | ● | | 24 |
| ENT.A40 400/1 | M5079 | 660 | 40x10 | 400 | 1 | 5 | | | ● | | 24 |
| ENT.A40 500/1 | M5081 | 660 | 40x10 | 500 | 1 | 5 | | | ● | | 24 |
| ENT.A40 600/1 | M5083 | 660 | 40x10 | 600 | 1 | 5 | | | ● | | 24 |

A SERİSİ AKIM TRAFOLARI - ENT.A60 SERİSİ

SEKONDER 5A



| Ürün Modeli | Sipariş No | B. Fiyat / TL | Maksimum Bara Ölçüsü (mm) | Primer Akım (A) | Sekonder Akım (A) | Nominal Güç (VA) | Sınıf 0.25 | Sınıf 0.2 | Sınıf 0.5 | Sınıf 1 | Adet / Koli |
|----------------|------------|---------------|---------------------------|-----------------|-------------------|------------------|------------|-----------|-----------|---------|-------------|
| ENT.A60 250/5 | M5735 | 1.240 | 60X10 | 250 | 5 | 2,5 | ● | | | | 24 |
| ENT.A60 300/5 | M5736 | 1.270 | 60X10 | 300 | 5 | 2,5 | ● | | | | 24 |
| ENT.A60 400/5 | M5737 | 1.330 | 60X10 | 400 | 5 | 2,5 | ● | | | | 24 |
| ENT.A60 500/5 | M5738 | 1.290 | 60X10 | 500 | 5 | 2,5 | ● | | | | 24 |
| ENT.A60 600/5 | M5739 | 1.400 | 60X10 | 600 | 5 | 5 | ● | | | | 24 |
| ENT.A60 600/5 | M4670 | 740 | 60x30 | 600 | 5 | 10 | | | ● | | 12 |
| ENT.A60 750/5 | M4504 | 740 | 60x30 | 750 | 5 | 10 | | | ● | | 12 |
| ENT.A60 750/5 | M5740 | 1.430 | 60X10 | 750 | 5 | 5 | ● | | | | 24 |
| ENT.A60 750/5 | M5193 | 900 | 60x30 | 750 | 5 | 7,5 | | ● | | | 12 |
| ENT.A60 800/5 | M5741 | 1.440 | 60X10 | 800 | 5 | 7,5 | ● | | | | 24 |
| ENT.A60 800/5 | M4452 | 740 | 60x30 | 800 | 5 | 10 | | | ● | | 12 |
| ENT.A60 800/5 | M5191 | 900 | 60x30 | 800 | 5 | 10 | | ● | | | 12 |
| ENT.A60 1000/5 | M5742 | 1.450 | 60X10 | 1000 | 5 | 10 | ● | | | | 24 |
| ENT.A60 1000/5 | M4453 | 890 | 60x30 | 1000 | 5 | 10 | | | ● | | 12 |
| ENT.A60 1000/5 | M4505 | 950 | 60x30 | 1000 | 5 | 15 | | | ● | | 12 |
| ENT.A60 1000/5 | M5190 | 840 | 60x30 | 1000 | 5 | 10 | | ● | | | 12 |
| ENT.A60 1200/5 | M4506 | 890 | 60x30 | 1200 | 5 | 10 | | | ● | | 12 |
| ENT.A60 1200/5 | M4588 | 950 | 60x30 | 1200 | 5 | 15 | | | ● | | 12 |
| ENT.A60 1200/5 | M5188 | 910 | 60x30 | 1200 | 5 | 15 | | ● | | | 12 |
| ENT.A60 1200/5 | M5189 | 910 | 60x30 | 1200 | 5 | 10 | ● | | | | 12 |
| ENT.A60 1250/5 | M5743 | 1.460 | 60X10 | 1250 | 5 | 10 | ● | | | | 24 |
| ENT.A60 1250/5 | M4507 | 890 | 60x30 | 1250 | 5 | 10 | | | ● | | 12 |
| ENT.A60 1250/5 | M4508 | 950 | 60x30 | 1250 | 5 | 15 | | | ● | | 12 |
| ENT.A60 1250/5 | M5186 | 1.000 | 60x30 | 1250 | 5 | 15 | | ● | | | 12 |
| ENT.A60 1250/5 | M5187 | 910 | 60x30 | 1250 | 5 | 10 | ● | | | | 12 |
| ENT.A60 1600/5 | M5744 | 1.530 | 60X10 | 1600 | 5 | 10 | ● | | | | 12 |

SEKONDER 5A - MÜHÜRLÜ

| Ürün Modeli | Sipariş No | B. Fiyat / TL | Maksimum Bara Ölçüsü (mm) | Primer Akım (A) | Sekonder Akım (A) | Nominal Güç (VA) | Sınıf 0.25 | Sınıf 0.2 | Sınıf 0.5 | Sınıf 1 | Adet / Koli |
|----------------|------------|---------------|---------------------------|-----------------|-------------------|------------------|------------|-----------|-----------|---------|-------------|
| ENT.A60 750/5 | M4552 | 830 | 60x30 | 750 | 5 | 10 | | | ● | | 12 |
| ENT.A60 800/5 | M4553 | 830 | 60x30 | 800 | 5 | 10 | | | ● | | 12 |
| ENT.A60 1000/5 | M4554 | 990 | 60x30 | 1000 | 5 | 10 | | | ● | | 12 |
| ENT.A60 1200/5 | M4555 | 990 | 60x30 | 1200 | 5 | 10 | | | ● | | 12 |
| ENT.A60 1250/5 | M4556 | 990 | 60x30 | 1250 | 5 | 10 | | | ● | | 12 |



A SERİSİ AKIM TRAFOLARI - ENT.A80 SERİSİ

SEKONDER 5A

| Ürün Modeli | Sipariş No | B. Fiyat /TL | Maksimum Bara Ölçüsü (mm) | Primer Akım (A) | Sekonder Akım (A) | Nominal Güç (VA) | Sınıf 0.25 | Sınıf 0.2 | Sınıf 0.5 | Sınıf 1 | Adet / Koli |
|----------------|------------|--------------|---------------------------|-----------------|-------------------|------------------|------------|-----------|-----------|---------|-------------|
| ENT.A80 1000/5 | M5211 | 1.070 | 80x30 | 1000 | 5 | 10 | | ● | | | 12 |
| ENT.A80 1200/5 | M5210 | 1.070 | 80x30 | 1200 | 5 | 10 | | ● | | | 12 |
| ENT.A80 1250/5 | M5209 | 1.070 | 80x30 | 1250 | 5 | 10 | | ● | | | 12 |
| ENT.A80 1500/5 | M4514 | 1.000 | 80x30 | 1500 | 5 | 15 | | | ● | | 12 |
| ENT.A80 1500/5 | M4517 | 1.040 | 80x30 | 1500 | 5 | 30 | | | ● | | 12 |
| ENT.A80 1500/5 | M5207 | 1.130 | 80x30 | 1500 | 5 | 15 | | ● | | | 12 |
| ENT.A80 1500/5 | M5208 | 1.090 | 80x30 | 1500 | 5 | 10 | ● | | | | 12 |
| ENT.A80 1600/5 | M4519 | 1.000 | 80x30 | 1600 | 5 | 15 | | | ● | | 12 |
| ENT.A80 1600/5 | M4520 | 1.040 | 80x30 | 1600 | 5 | 30 | | | ● | | 12 |
| ENT.A80 1600/5 | M5205 | 1.130 | 80x30 | 1600 | 5 | 15 | | ● | | | 12 |
| ENT.A80 1600/5 | M5206 | 1.130 | 80x30 | 1600 | 5 | 10 | ● | | | | 12 |



A SERİSİ AKIM TRAFOLARI - ENT.A80 SERİSİ

SEKONDER 5A - MÜHÜRLÜ

| Ürün Modeli | Sipariş No | B. Fiyat /TL | Maksimum Bara Ölçüsü (mm) | Primer Akım (A) | Sekonder Akım (A) | Nominal Güç (VA) | Sınıf 0.25 | Sınıf 0.2 | Sınıf 0.5 | Sınıf 1 | Adet / Koli |
|----------------|------------|--------------|---------------------------|-----------------|-------------------|------------------|------------|-----------|-----------|---------|-------------|
| ENT.A80 1500/5 | M4557 | 1.100 | 80x30 | 1500 | 5 | 15 | | | ● | | 12 |
| ENT.A80 1600/5 | M4558 | 1.100 | 80x30 | 1600 | 5 | 15 | | | ● | | 12 |



A SERİSİ AKIM TRAFOLARI - ENT.A100 SERİSİ

SEKONDER 5A

| Ürün Modeli | Sipariş No | B. Fiyat / TL | Maksimum Bara Ölçüsü (mm) | Primer Akım (A) | Sekonder Akım (A) | Nominal Güç (VA) | Sınıf 0.25 | Sınıf 0.2 | Sınıf 0.5 | Sınıf 1 | Adet / Koli |
|-----------------|------------|---------------|---------------------------|-----------------|-------------------|------------------|------------|-----------|-----------|---------|-------------|
| ENT.A100 2000/5 | M4526 | 1.210 | 100x50 | 2000 | 5 | 15 | | | ● | | 12 |
| ENT.A100 2000/5 | M4527 | 1.250 | 100x50 | 2000 | 5 | 30 | | | ● | | 12 |
| ENT.A100 2000/5 | M5259 | 1.380 | 100x50 | 2000 | 5 | 10 | | ● | | | 12 |
| ENT.A100 2000/5 | M5296 | 1.380 | 100x50 | 2000 | 5 | 5 | ● | | | | 12 |
| ENT.A100 2500/5 | M4528 | 1.300 | 100x50 | 2500 | 5 | 15 | | | ● | | 12 |
| ENT.A100 2500/5 | M4529 | 1.390 | 100x50 | 2500 | 5 | 30 | | | ● | | 12 |
| ENT.A100 2500/5 | M5258 | 1.460 | 100x50 | 2500 | 5 | 15 | | ● | | | 12 |
| ENT.A100 2500/5 | M5295 | 1.460 | 100x50 | 2500 | 5 | 10 | ● | | | | 12 |
| ENT.A100 3000/5 | M4530 | 1.540 | 100x50 | 3000 | 5 | 15 | | | ● | | 12 |
| ENT.A100 3000/5 | M4599 | 1.550 | 100x50 | 3000 | 5 | 30 | | | ● | | 12 |
| ENT.A100 3000/5 | M5257 | 1.600 | 100x50 | 3000 | 5 | 15 | | ● | | | 12 |
| ENT.A100 3000/5 | M5294 | 1.560 | 100x50 | 3000 | 5 | 10 | ● | | | | 12 |
| ENT.A100 3200/5 | M4531 | 1.550 | 100x50 | 3200 | 5 | 15 | | | ● | | 12 |
| ENT.A100 3200/5 | M4532 | 1.580 | 100x50 | 3200 | 5 | 30 | | | ● | | 12 |
| ENT.A100 3200/5 | M5256 | 1.850 | 100x50 | 3200 | 5 | 30 | | ● | | | 12 |
| ENT.A100 3200/5 | M5293 | 1.630 | 100x50 | 3200 | 5 | 15 | ● | | | | 12 |
| ENT.A100 4000/5 | M4534 | 1.670 | 100x50 | 4000 | 5 | 30 | | | ● | | 12 |
| ENT.A100 4000/5 | M5255 | 1.990 | 100x50 | 4000 | 5 | 30 | | ● | | | 12 |
| ENT.A100 4000/5 | M5292 | 1.850 | 100x50 | 4000 | 5 | 15 | ● | | | | 12 |
| ENT.A100 5000/5 | M4535 | 2.020 | 100x50 | 5000 | 5 | 30 | | | ● | | 12 |



A SERİSİ AKIM TRAFOLARI - ENT.A100 SERİSİ

SEKONDER 5A - MÜHÜRLÜ

| Ürün Modeli | Sipariş No | B. Fiyat / TL | Maksimum Bara Ölçüsü (mm) | Primer Akım (A) | Sekonder Akım (A) | Nominal Güç (VA) | Sınıf 0.25 | Sınıf 0.2 | Sınıf 0.5 | Sınıf 1 | Adet / Koli |
|-----------------|------------|---------------|---------------------------|-----------------|-------------------|------------------|------------|-----------|-----------|---------|-------------|
| ENT.A100 2000/5 | M4559 | 1.300 | 100x50 | 2000 | 5 | 15 | | | ● | | 12 |
| ENT.A100 2500/5 | M4560 | 1.390 | 100x50 | 2500 | 5 | 15 | | | ● | | 12 |
| ENT.A100 3000/5 | M4656 | 1.630 | 100x50 | 3000 | 5 | 15 | | | ● | | 12 |
| ENT.A100 3200/5 | M4561 | 1.640 | 100x50 | 3200 | 5 | 15 | | | ● | | 12 |
| ENT.A100 4000/5 | M4562 | 1.760 | 100x50 | 4000 | 5 | 30 | | | ● | | 12 |

A SERİSİ AKIM TRAFOLARI - ENT.A60T SERİSİ (DAR YANAKLI)



SEKONDER 5A

| Ürün Modeli | Sipariş No | B. Fiyat / TL | Maksimum Bara Ölçüsü (mm) | Primer Akım (A) | Sekonder Akım (A) | Nominal Güç (VA) | Sınıf 0.5 | Adet / Koli |
|-----------------|------------|---------------|---------------------------|-----------------|-------------------|------------------|-----------|-------------|
| ENT.A60T 500/5 | M4278 | 850 | 60x30 | 500 | 5 | 5 | ● | 12 |
| ENT.A60T 600/5 | M4279 | 850 | 60x30 | 600 | 5 | 5 | ● | 12 |
| ENT.A60T 750/5 | M4280 | 850 | 60x30 | 750 | 5 | 5 | ● | 12 |
| ENT.A60T 800/5 | M4281 | 940 | 60x30 | 800 | 5 | 10 | ● | 12 |
| ENT.A60T 1000/5 | M4282 | 940 | 60x30 | 1000 | 5 | 10 | ● | 12 |
| ENT.A60T 1200/5 | M4283 | 980 | 60x30 | 1200 | 5 | 10 | ● | 12 |
| ENT.A60T 1250/5 | M4284 | 980 | 60x30 | 1250 | 5 | 10 | ● | 12 |
| ENT.A60T 1600/5 | M4287 | 1.210 | 60x30 | 1600 | 5 | 15 | ● | 12 |
| ENT.A60T 2000/5 | M4288 | 1.210 | 60x30 | 2000 | 5 | 15 | ● | 12 |

A SERİSİ AKIM TRAFOLARI - ENT.A80T SERİSİ (DAR YANAKLI)



SEKONDER 5A

| Ürün Modeli | Sipariş No | B. Fiyat / TL | Maksimum Bara Ölçüsü (mm) | Primer Akım (A) | Sekonder Akım (A) | Nominal Güç (VA) | Sınıf 0.5 | Adet / Koli |
|-----------------|------------|---------------|---------------------------|-----------------|-------------------|------------------|-----------|-------------|
| ENT.A80T 600/5 | M4289 | 820 | 80x40 | 600 | 5 | 10 | ● | 12 |
| ENT.A80T 800/5 | M4290 | 820 | 80x40 | 800 | 5 | 10 | ● | 12 |
| ENT.A80T 1000/5 | M4291 | 820 | 80x40 | 1000 | 5 | 10 | ● | 12 |
| ENT.A80T 1200/5 | M4292 | 820 | 80x40 | 1200 | 5 | 10 | ● | 12 |
| ENT.A80T 1250/5 | M4293 | 820 | 80x40 | 1250 | 5 | 10 | ● | 12 |
| ENT.A80T 1500/5 | M4301 | 1.140 | 80x40 | 1500 | 5 | 15 | ● | 12 |
| ENT.A80T 1600/5 | M4302 | 1.140 | 80x40 | 1600 | 5 | 15 | ● | 12 |
| ENT.A80T 2000/5 | M4303 | 1.140 | 80x40 | 2000 | 5 | 15 | ● | 12 |
| ENT.A80T 2500/5 | M4304 | 1.140 | 80x40 | 2500 | 5 | 15 | ● | 12 |

A SERİSİ AKIM TRAFOLARI - ENT.A100T SERİSİ (DAR YANAKLI)



SEKONDER 5A

| Ürün Modeli | Sipariş No | B. Fiyat / TL | Maksimum Bara Ölçüsü (mm) | Primer Akım (A) | Sekonder Akım (A) | Nominal Güç (VA) | Sınıf 0.5 | Adet / Koli |
|------------------|------------|---------------|---------------------------|-----------------|-------------------|------------------|-----------|-------------|
| ENT.A100T 1000/5 | M4306 | 1.050 | 100x50 | 1000 | 5 | 10 | ● | 12 |
| ENT.A100T 1500/5 | M4309 | 1.180 | 100x50 | 1500 | 5 | 15 | ● | 12 |
| ENT.A100T 1600/5 | M4310 | 1.180 | 100x50 | 1600 | 5 | 15 | ● | 12 |
| ENT.A100T 2000/5 | M4311 | 1.340 | 100x50 | 2000 | 5 | 15 | ● | 12 |
| ENT.A100T 2500/5 | M4312 | 1.400 | 100x50 | 2500 | 5 | 15 | ● | 12 |
| ENT.A100T 3000/5 | M4338 | 1.580 | 100x50 | 3000 | 5 | 15 | ● | 12 |
| ENT.A100T 3200/5 | M4313 | 1.580 | 100x50 | 3200 | 5 | 15 | ● | 12 |
| ENT.A100T 4000/5 | M4322 | 1.870 | 100x50 | 4000 | 5 | 30 | ● | 12 |



A SERİSİ AKIM TRAFOLARI - ENT.A125T SERİSİ (DAR YANAKLI)

SEKONDER 5A

| Ürün Modeli | Sipariş No | B. Fiyat / TL | Maksimum Bara Ölçüsü (mm) | Primer Akım (A) | Sekonder Akım (A) | Nominal Güç (VA) | Sımf0.5 | Adet / Koli |
|------------------|------------|---------------|---------------------------|-----------------|-------------------|------------------|---------|-------------|
| ENT.A125T 2000/5 | M5510 | 2.010 | 125x70 | 2000 | 5 | 15 | ● | 12 |
| ENT.A125T 2000/5 | M5511 | 2.160 | 125x70 | 2000 | 5 | 30 | ● | 12 |
| ENT.A125T 2500/5 | M5512 | 2.160 | 125x70 | 2500 | 5 | 15 | ● | 12 |
| ENT.A125T 2500/5 | M5513 | 2.350 | 125x70 | 2500 | 5 | 30 | ● | 12 |
| ENT.A125T 3000/5 | M5514 | 2.470 | 125x70 | 3000 | 5 | 15 | ● | 12 |
| ENT.A125T 3000/5 | M5515 | 2.780 | 125x70 | 3000 | 5 | 30 | ● | 12 |
| ENT.A125T 3200/5 | M5516 | 2.610 | 125x70 | 3200 | 5 | 15 | ● | 12 |
| ENT.A125T 3200/5 | M5517 | 2.890 | 125x70 | 3200 | 5 | 30 | ● | 12 |
| ENT.A125T 4000/5 | M5518 | 3.220 | 125x70 | 4000 | 5 | 15 | ● | 12 |
| ENT.A125T 4000/5 | M5519 | 3.380 | 125x70 | 4000 | 5 | 30 | ● | 12 |
| ENT.A125T 5000/5 | M5520 | 4.200 | 125x70 | 5000 | 5 | 15 | ● | 12 |
| ENT.A125T 5000/5 | M5521 | 4.500 | 125x70 | 5000 | 5 | 30 | ● | 12 |
| ENT.A125T 6000/5 | M5522 | 4.720 | 125x70 | 6000 | 5 | 15 | ● | 12 |
| ENT.A125T 6000/5 | M5523 | 5.110 | 125x70 | 6000 | 5 | 30 | ● | 12 |

A SERİSİ AKIM TRAFOLARI - AB SERİSİ BARALI TİP AKIM TRAFOSU

SEKONDER 5A



| Ürün Modeli | Sipariş No | B. Fiyat / TL | Maksimum Bara Ölçüsü (mm) | Primer Akım (A) | Sekonder Akım (A) | Nominal Güç (VA) | Sımf0.2 | Sımf0.55 | Sımf0.5 | Adet / Koli |
|--------------|------------|---------------|---------------------------|-----------------|-------------------|------------------|---------|----------|---------|-------------|
| ENT.AB 15/5 | M4224 | 1.020 | Baralı Tip | 15 | 5 | 10 | | | ● | 12 |
| ENT.AB 15/5 | M5174 | 1.100 | Baralı Tip | 15 | 5 | 2,5 | ● | | | 12 |
| ENT.AB 20/5 | M4223 | 960 | Baralı Tip | 20 | 5 | 10 | | | ● | 12 |
| ENT.AB 20/5 | M5173 | 1.100 | Baralı Tip | 20 | 5 | 2,5 | ● | | | 12 |
| ENT.AB 25/5 | M4215 | 960 | Baralı Tip | 25 | 5 | 10 | | | ● | 12 |
| ENT.AB 30/5 | M4214 | 960 | Baralı Tip | 30 | 5 | 10 | | | ● | 12 |
| ENT.AB 30/5 | M5172 | 1.100 | Baralı Tip | 30 | 5 | 2,5 | ● | | | 12 |
| ENT.AB 40/5 | M4227 | 960 | Baralı Tip | 40 | 5 | 10 | | | ● | 12 |
| ENT.AB 50/5 | M4213 | 960 | Baralı Tip | 50 | 5 | 10 | | | ● | 12 |
| ENT.AB 50/5 | M5171 | 1.100 | Baralı Tip | 50 | 5 | 2,5 | ● | | | 12 |
| ENT.AB 60/5 | M4212 | 960 | Baralı Tip | 60 | 5 | 10 | | | ● | 12 |
| ENT.AB 60/5 | M5170 | 1.100 | Baralı Tip | 60 | 5 | 2,5 | ● | | | 12 |
| ENT.AB 75/5 | M4211 | 960 | Baralı Tip | 75 | 5 | 10 | | | ● | 12 |
| ENT.AB 75/5 | M5169 | 1.100 | Baralı Tip | 75 | 5 | 2,5 | ● | | | 12 |
| ENT.AB 80/5 | M4226 | 960 | Baralı Tip | 80 | 5 | 10 | | | ● | 12 |
| ENT.AB 100/5 | M4210 | 960 | Baralı Tip | 100 | 5 | 10 | | | ● | 12 |
| ENT.AB 100/5 | M5168 | 1.100 | Baralı Tip | 100 | 5 | 2,5 | ● | | | 12 |
| ENT.AB 125/5 | M4225 | 960 | Baralı Tip | 125 | 5 | 10 | | | ● | 12 |
| ENT.AB 150/5 | M4209 | 960 | Baralı Tip | 150 | 5 | 10 | | | ● | 12 |
| ENT.AB 150/5 | M5167 | 1.180 | Baralı Tip | 150 | 5 | 2,5 | ● | | | 12 |



A SERİSİ AKIM TRAFOLARI - AB SERİSİ BARALI TİP AKIM TRAFOSU

SEKONDER 5A - MÜHÜRLÜ

| Ürün Modeli | Sipariş No | B. Fiyat / TL | Maksimum Bara Ölçüsü (mm) | Primer Akım (A) | Sekonder Akım (A) | Nominal Güç (VA) | Sınıf 0.2 | Sınıf 0.5S | Sınıf 0.5 | Adet / Koli |
|--------------|------------|---------------|---------------------------|-----------------|-------------------|------------------|-----------|------------|-----------|-------------|
| ENT.AB 25/5 | M4431 | 1.050 | Baralı Tip | 25 | 5 | 10 | | | ● | 12 |
| ENT.AB 30/5 | M4653 | 1.050 | Baralı Tip | 30 | 5 | 10 | | | ● | 12 |
| ENT.AB 40/5 | M4655 | 1.050 | Baralı Tip | 40 | 5 | 10 | | | ● | 12 |
| ENT.AB 50/5 | M4652 | 1.050 | Baralı Tip | 50 | 5 | 10 | | | ● | 12 |
| ENT.AB 60/5 | M4651 | 1.050 | Baralı Tip | 60 | 5 | 10 | | | ● | 12 |
| ENT.AB 75/5 | M4650 | 1.050 | Baralı Tip | 75 | 5 | 10 | | | ● | 12 |
| ENT.AB 80/5 | M4654 | 1.050 | Baralı Tip | 80 | 5 | 10 | | | ● | 12 |
| ENT.AB 100/5 | M4424 | 1.050 | Baralı Tip | 100 | 5 | 10 | | | ● | 12 |
| ENT.AB 125/5 | M4423 | 1.050 | Baralı Tip | 125 | 5 | 10 | | | ● | 12 |
| ENT.AB 150/5 | M4422 | 1.050 | Baralı Tip | 150 | 5 | 10 | | | ● | 12 |

A SERİSİ AKIM TRAFOLARI RAY MONTAJ APARATLARI

| Ürün Modeli | Sipariş No | B. Fiyat / TL | Ürün Açıklaması | Adet / Koli |
|--|------------|---------------|---|-------------|
| ENT.A20MN Ray Montaj Aparatı | M5761 | 60 | A20MN Serisi akım trafoları ile uyumludur. | 24 |
| ENT.A30MN - ENT.A40MN Ray Montaj Aparatı | M5286 | 60 | A30MN ve A40MN Serisi akım trafoları ile uyumludur. | 24 |

ENS.CYS SERİSİ - AYRILABİLİR AKIM TRAFOLARI



| Ürün Modeli | Sipariş No | B. Fiyat / € | Maksimum Bara Ölçüsü (mm) | Primer Akım (A) | Sekonder Akım (A) | Nominal Güç (VA) | Sınıf 0.5 | Sınıf 1 | Sınıf 3 | Adet / Koli |
|--------------------|------------|--------------|---------------------------|-----------------|-------------------|------------------|-----------|---------|---------|-------------|
| ENS.CYS 23 100/5 | M3822 | 72,6 | 20x30 | 100 | 5 | 1,5 | | | ● | 16 |
| ENS.CYS 23 150/5 | M3823 | 72,6 | 20x30 | 150 | 5 | 1,5 | | ● | | 16 |
| ENS.CYS 23 200/5 | M3824 | 72,6 | 20x30 | 200 | 5 | 1,5 | | ● | | 16 |
| ENS.CYS 23 300/5 | M3825 | 72,6 | 20x30 | 300 | 5 | 2,5 | | ● | | 16 |
| ENS.CYS 58 400/5 | M3826 | 79,5 | 50x80 | 400 | 5 | 2,5 | | ● | | 16 |
| ENS.CYS 58 500/5 | M3827 | 79,5 | 50x80 | 500 | 5 | 5 | | ● | | 16 |
| ENS.CYS 58 600/5 | M3828 | 79,5 | 50x80 | 600 | 5 | 5 | | ● | | 16 |
| ENS.CYS 58 800/5 | M3829 | 79,5 | 50x80 | 800 | 5 | 7,5 | | ● | | 16 |
| ENS.CYS 88 1000/5 | M3830 | 97,6 | 80x80 | 1000 | 5 | 5 | ● | | | 12 |
| ENS.CYS 812 1000/5 | M3835 | 116 | 80x120 | 1000 | 5 | 5 | ● | | | 8 |
| ENS.CYS 812 400/5 | M3831 | 116 | 80x120 | 400 | 5 | 1,5 | ● | | | 8 |
| ENS.CYS 812 500/5 | M3832 | 116 | 80x120 | 500 | 5 | 2,5 | ● | | | 8 |
| ENS.CYS 812 600/5 | M3833 | 116 | 80x120 | 600 | 5 | 2,5 | ● | | | 8 |
| ENS.CYS 812 800/5 | M3834 | 116 | 80x120 | 800 | 5 | 2,5 | ● | | | 8 |
| ENS.CYS 816 1200/5 | M3836 | 216 | 80x160 | 1200 | 5 | 10 | ● | | | 4 |
| ENS.CYS 816 1500/5 | M3837 | 216 | 80x160 | 1500 | 5 | 15 | ● | | | 4 |

ENS.CYS SERİSİ - AYRILABİLİR AKIM TRAFOLARI



| Ürün Modeli | Sipariş No | B. Fiyat / € | Maksimum Bara Ölçüsü (mm) | Primer Akım (A) | Sekonder Akım (A) | Nominal Güç (VA) | Sınıf 0.5 | Sınıf 1 | Sınıf 3 | Adet / Koli |
|--------------------|------------|--------------|---------------------------|-----------------|-------------------|------------------|-----------|---------|---------|-------------|
| ENS.CYS 816 1600/5 | M3838 | 216 | 80x160 | 1600 | 5 | 15 | ● | | | 4 |
| ENS.CYS 816 2000/5 | M3839 | 216 | 80x160 | 2000 | 5 | 15 | ● | | | 4 |
| ENS.CYS 816 2500/5 | M3840 | 216 | 80x160 | 2500 | 5 | 15 | ● | | | 4 |
| ENS.CYS 816 3000/5 | M3841 | 216 | 80x160 | 3000 | 5 | 15 | ● | | | 4 |
| ENS.CYS 816 4000/5 | M3842 | 250 | 80x160 | 4000 | 5 | 30 | ● | | | 4 |
| ENS.CYS 816 5000/5 | M3843 | 250 | 80x160 | 5000 | 5 | 15 | ● | | | 4 |

ENS.CCT SERİSİ - AYRILABİLİR AKIM TRAFOLARI



| Ürün Modeli | Sipariş No | B. Fiyat / € | Maksimum Bara Ölçüsü (mm) | Primer Akım (A) | Sekonder Değeri | Plug & Meter Analizörleri ile Uyumluluk | Nominal Güç (VA) | Sınıf 0.5 | Sınıf 1 | Sınıf 3 | Adet / Koli |
|-----------------------|------------|--------------|---------------------------|-----------------|-----------------|---|------------------|-----------|---------|---------|-------------|
| ENS.CCT 10 30A/333mV | M3622 | 19,3 | 10 | 30 | 333mV | ● | | | ● | | 36 |
| ENS.CCT 10 50A/333mV | M3623 | 19,3 | 10 | 50 | 333mV | ● | | | ● | | 36 |
| ENS.CCT 10 75A/333mV | M3624 | 19,3 | 10 | 75 | 333mV | ● | | | ● | | 36 |
| ENS.CCT 16 75A/333mV | M3626 | 25 | 16 | 75 | 333mV | ● | | | ● | | 24 |
| ENS.CCT 16 100A/333mV | M3627 | 25 | 16 | 100 | 333mV | ● | | | ● | | 24 |
| ENS.CCT 16 120A/333mV | M3628 | 25 | 16 | 120 | 333mV | ● | | | ● | | 24 |
| ENS.CCT 24 150A/333mV | M3630 | 37,5 | 24 | 150 | 333mV | ● | | | ● | | 12 |
| ENS.CCT 24 200A/333mV | M3631 | 37,5 | 24 | 200 | 333mV | ● | | | ● | | 12 |
| ENS.CCT 24 250A/333mV | M3632 | 37,5 | 24 | 250 | 333mV | ● | | | ● | | 12 |
| ENS.CCT 24 300A/333mV | M3633 | 37,5 | 24 | 300 | 333mV | ● | | | ● | | 12 |
| ENS.CCT 36 250A/333mV | M3635 | 47,7 | 36 | 250 | 333mV | ● | | | ● | | 12 |
| ENS.CCT 36 300A/333mV | M3636 | 47,7 | 36 | 300 | 333mV | ● | | | ● | | 12 |
| ENS.CCT 36 400A/333mV | M3637 | 47,7 | 36 | 400 | 333mV | ● | | | ● | | 12 |

ENS.CCT SERİSİ - AYRILABİLİR AKIM TRAFOLARI



| Ürün Modeli | Sipariş No | B. Fiyat / € | Maksimum Bara Ölçüsü (mm) | Primer Akım (A) | Sekonder Değeri | Plug & Meter Analizörleri ile Uyumluluk | Nominal Güç (VA) | Sınıf 0.5 | Sınıf 1 | Sınıf 3 | Adet / Koli |
|-----------------------|------------|--------------|---------------------------|-----------------|-----------------|---|------------------|-----------|---------|---------|-------------|
| ENS.CCT 36 600A/333mV | M3638 | 47,7 | 36 | 600 | 333mV | ● | | | ● | | 1 |
| ENS.CCT 36 500A/333mV | M3851 | 47,7 | 36 | 500 | 333mV | ● | | | ● | | 1 |
| ENS.CCT 24 100A/5 | M5129 | 37,5 | 24 | 100 | 5 | | 1 | | | ● | 1 |
| ENS.CCT 24 150A/5 | M5131 | 37,5 | 24 | 150 | 5 | | 1,5 | | | ● | 1 |
| ENS.CCT 24 200A/5 | M5133 | 37,5 | 24 | 200 | 5 | | 0,5 | | ● | | 1 |
| ENS.CCT 24 250A/5 | M5135 | 37,5 | 24 | 250 | 5 | | 0,5 | | ● | | 1 |
| ENS.CCT 24 300A/5 | M5137 | 37,5 | 24 | 300 | 5 | | 0,5 | | ● | | 1 |
| ENS.CCT 24 400A/5 | M5139 | 37,5 | 24 | 400 | 5 | | 0,5 | | ● | | 1 |
| ENS.CCT 36 300A/5 | M5141 | 45,4 | 36 | 300 | 5 | | 1,5 | | ● | | 1 |
| ENS.CCT 36 400A/5 | M5143 | 45,4 | 36 | 400 | 5 | | 0,5 | ● | | | 1 |
| ENS.CCT 36 500A/5 | M5145 | 45,4 | 36 | 500 | 5 | | 0,5 | ● | | | 1 |
| ENS.CCT 36 600A/5 | M5147 | 45,4 | 36 | 600 | 5 | | 0,5 | ● | | | 1 |

plug&meter X5 ÇEVİRİCİ

| Ürün Modeli | Sipariş No | B. Fiyat / TL | Ürün Açıklaması | Adet / Koli |
|-------------|------------|---------------|--|-------------|
| X5PM | M3689 | 1.560 | X/5 akım trafolarınızı Plug & meter analizörlerle uyumlu hale getirir. | 1 |

plug&meter AKIM TRAFOLARI

ENS.3PMD 25

| Ürün Modeli | Sipariş No | B. Fiyat / € | Maksimum Bara Ölçüsü | Sekonder (mV) | Primer Akım (A) | Plug & meter | Sınıf | Adet / Koli |
|-------------------|------------|--------------|----------------------|---------------|-----------------|--------------|-------|-------------|
| ENS.3PMD 25 3x60 | M3647 | 81,7 | 21 x 25 | 330 | 3x60 | ● | 1 | 1 |
| ENS.3PMD 25 3x100 | M3648 | 81,7 | 21 x 25 | 330 | 3x100 | ● | 1 | 1 |
| ENS.3PMD 25 3x150 | M3649 | 81,7 | 21 x 25 | 330 | 3x150 | ● | 1 | 1 |
| ENS.3PMD 25 3x200 | M3650 | 81,7 | 21 x 25 | 330 | 3x200 | ● | 1 | 1 |
| ENS.3PMD 25 3x250 | M3651 | 81,7 | 21 x 25 | 330 | 3x250 | ● | 1 | 1 |

ENS.3PMD 30

| | | | | | | | | |
|-------------------|-------|------|---------|-----|-------|---|---|---|
| ENS.3PMD 30 3x300 | M3652 | 93,1 | 31 x 31 | 330 | 3x300 | ● | 1 | 1 |
| ENS.3PMD 30 3x400 | M3653 | 93,1 | 31 x 31 | 330 | 3x400 | ● | 1 | 1 |
| ENS.3PMD 30 3x500 | M3654 | 93,1 | 31 x 31 | 330 | 3x500 | ● | 1 | 1 |
| ENS.3PMD 30 3x600 | M3655 | 93,1 | 31 x 31 | 330 | 3x600 | ● | 1 | 1 |

ENS.3PMD 50

| | | | | | | | | |
|--------------------|-------|-----|---------|-----|--------|---|---|---|
| ENS.3PMD 50 3x800 | M3656 | 138 | 50 x 54 | 330 | 3x800 | ● | 1 | 1 |
| ENS.3PMD 50 3x1000 | M3657 | 138 | 50 x 54 | 330 | 3x1000 | ● | 1 | 1 |
| ENS.3PMD 50 3x1250 | M3658 | 138 | 50 x 54 | 330 | 3x1250 | ● | 1 | 1 |
| ENS.3PMD 50 3x1600 | M3659 | 138 | 50 x 54 | 330 | 3x1600 | ● | 1 | 1 |

plug&meter KABLoları

| Ürün Modeli | Ürün Açıklaması | Sipariş No | B. Fiyat / TL | Kategori 5 | Kontakt Direnci (230V) | Çalışma Sıcaklığı (-20°-60°) | Adet / Koli |
|-------------|---------------------------|------------|---------------|------------|------------------------|------------------------------|-------------|
| ENT.RJ 0,5 | (RJ45 CATV Kablosu 0,5 m) | M3610 | 230 | ● | ● | ● | 1 |
| ENT.RJ 1 | (RJ45 CATV Kablosu 1 m) | M3611 | 250 | ● | ● | ● | 1 |
| ENT.RJ 2 | (RJ45 CATV Kablosu 2 m) | M3612 | 280 | ● | ● | ● | 1 |
| ENT.RJ 3 | (RJ45 CATV Kablosu 3 m) | M3613 | 320 | ● | ● | ● | 1 |
| ENT.RJ 5 | (RJ45 CATV Kablosu 5 m) | M3614 | 470 | ● | ● | ● | 1 |

3 FAZLI AKIM TRAFOLARI

ENS.3PHD

| Ürün Modeli | Sipariş No | B. Fiyat / € | İç Boyut (mm) | Primer Akım (A) | Nominal Güç (VA) | Sınıf 1 | Adet / Koli |
|----------------------|------------|--------------|---------------|-----------------|------------------|---------|-------------|
| ENS.3PHD 15 | | | | | | | |
| ENS.3PHD 15 3X100/5A | M5818 | 39,2 | 15 | 3x100 | 1,25 | ● | 1 |
| ENS.3PHD 15 3X150/5A | M5819 | 39,2 | 15 | 3x150 | 1,5 | ● | 1 |
| ENS.3PHD 15 3X200/5A | M5820 | 39,2 | 15 | 3x200 | 1,5 | ● | 1 |
| ENS.3PHD 20 | | | | | | | |
| ENS.3PHD 20 3X100/5A | M5641 | 42,6 | 20 | 3x100 | 1 | ● | 1 |
| ENS.3PHD 20 3X150/5A | M5642 | 42,6 | 20 | 3x150 | 1,25 | ● | 1 |
| ENS.3PHD 20 3X160/5A | M5643 | 42,6 | 20 | 3x160 | 1,5 | ● | 1 |
| ENS.3PHD 20 3X200/5A | M5644 | 42,6 | 20 | 3x200 | 1,5 | ● | 1 |
| ENS.3PHD 20 3X250/5A | M5645 | 42,6 | 20 | 3x250 | 2,5 | ● | 1 |
| ENS.3PHD 30 | | | | | | | |
| ENS.3PHD 30 3X250/5A | M5646 | 52,2 | 30 | 3x250 | 2,5 | ● | 1 |
| ENS.3PHD 30 3X300/5A | M5647 | 52,2 | 30 | 3x300 | 3,75 | ● | 1 |
| ENS.3PHD 30 3X400/5A | M5648 | 52,2 | 30 | 3X400 | 5 | ● | 1 |
| ENS.3PHD 30 3X500/5A | M5649 | 52,2 | 30 | 3x500 | 5 | ● | 1 |
| ENS.3PHD 30 3X600/5A | M5650 | 52,2 | 30 | 3X600 | 5 | ● | 1 |



| Sipariş No | Tip | B. Fiyat (Adet) / € | Ölçüler | Açıklama Mukavemeti (kg) | Renk | Adet / Ambalaj | Adet /Koli |
|------------|--------------|---------------------|-----------|--------------------------|-------|----------------|------------|
| M2040 | TS1-1-25080N | 0,0066 | 2,5x80mm | 8 | Beyaz | 1000 | 50.000 |
| M2245 | TS1-1-25080B | 0,0066 | 2,5x80mm | 8 | Siyah | 1000 | 50.000 |
| M2041 | TS1-1-25100N | 0,0076 | 2,5x100mm | 8 | Beyaz | 1000 | 50.000 |
| M2263 | TS1-1-25100B | 0,0076 | 2,5x100mm | 8 | Siyah | 1000 | 50.000 |
| M2042 | TS1-1-25130N | 0,0104 | 2,5x130mm | 8 | Beyaz | 1000 | 25.000 |
| M2264 | TS1-1-25130B | 0,0104 | 2,5x130mm | 8 | Siyah | 1000 | 25.000 |
| M2043 | TS1-1-25150N | 0,0121 | 2,5x150mm | 8 | Beyaz | 1000 | 25.000 |
| M2044 | TS1-1-25150B | 0,0121 | 2,5x150mm | 8 | Siyah | 1000 | 25.000 |
| M2045 | TS1-1-25200N | 0,0161 | 2,5x200mm | 8 | Beyaz | 1000 | 25.000 |
| M2265 | TS1-1-25200B | 0,0161 | 2,5x200mm | 8 | Siyah | 1000 | 25.000 |
| M2046 | TS1-1-36140N | 0,0180 | 3,6x140mm | 18 | Beyaz | 1000 | 25.000 |
| M2047 | TS1-1-36140B | 0,0180 | 3,6x140mm | 18 | Siyah | 1000 | 25.000 |
| M2048 | TS1-1-36200N | 0,0246 | 3,6x200mm | 18 | Beyaz | 1000 | 20.000 |
| M2049 | TS1-1-36200B | 0,0246 | 3,6x200mm | 18 | Siyah | 1000 | 20.000 |
| M2050 | TS1-1-36250N | 0,0311 | 3,6x250mm | 18 | Beyaz | 1000 | 10.000 |
| M2051 | TS1-1-36250B | 0,0311 | 3,6x250mm | 18 | Siyah | 1000 | 10.000 |
| M2052 | TS1-1-36280N | 0,0348 | 3,6x280mm | 18 | Beyaz | 1000 | 10.000 |
| M2053 | TS1-1-36280B | 0,0348 | 3,6x280mm | 18 | Siyah | 1000 | 10.000 |
| M2054 | TS1-1-36370N | 0,0460 | 3,6x370mm | 18 | Beyaz | 1000 | 10.000 |
| M2055 | TS1-1-36370B | 0,0460 | 3,6x370mm | 18 | Siyah | 1000 | 10.000 |
| M2056 | TS1-1-46120N | 0,0210 | 4,6x120mm | 22 | Beyaz | 500 | 12.000 |
| M2266 | TS1-1-46120B | 0,0209 | 4,6x120mm | 22 | Siyah | 500 | 12.000 |
| M2057 | TS1-1-46160N | 0,0262 | 4,6x160mm | 22 | Beyaz | 500 | 10.000 |
| M2267 | TS1-1-46160B | 0,0261 | 4,6x160mm | 22 | Siyah | 500 | 10.000 |
| M2058 | TS1-1-46200N | 0,0324 | 4,6x200mm | 22 | Beyaz | 500 | 10.000 |
| M2059 | TS1-1-46200B | 0,0324 | 4,6x200mm | 22 | Siyah | 500 | 10.000 |
| M2060 | TS1-1-46250N | 0,0437 | 4,6x250mm | 22 | Beyaz | 500 | 10.000 |
| M2061 | TS1-1-46250B | 0,0437 | 4,6x250mm | 22 | Siyah | 500 | 10.000 |
| M2063 | TS1-1-46300N | 0,0506 | 4,6x300mm | 22 | Beyaz | 500 | 10.000 |
| M2064 | TS1-1-46300B | 0,0506 | 4,6x300mm | 22 | Siyah | 500 | 10.000 |
| M2065 | TS1-1-46360N | 0,0624 | 4,6x360mm | 22 | Beyaz | 500 | 5.000 |
| M2066 | TS1-1-46360B | 0,0624 | 4,6x360mm | 22 | Siyah | 500 | 5.000 |
| M2067 | TS1-1-46430N | 0,0803 | 4,6x430mm | 22 | Beyaz | 500 | 5.000 |
| M2068 | TS1-1-46430B | 0,0803 | 4,6x430mm | 22 | Siyah | 500 | 5.000 |
| M2269 | TS1-1-76250N | 0,0824 | 7,6x250mm | 55 | Beyaz | 500 | 5.000 |
| M2271 | TS1-1-76250B | 0,0824 | 7,6x250mm | 55 | Siyah | 500 | 5.000 |
| M2069 | TS1-1-76300N | 0,0971 | 7,6x300mm | 55 | Beyaz | 500 | 5.000 |
| M2272 | TS1-1-76300B | 0,0971 | 7,6x300mm | 55 | Siyah | 500 | 5.000 |
| M2070 | TS1-1-76350N | 0,1125 | 7,6x350mm | 55 | Beyaz | 500 | 5.000 |
| M2273 | TS1-1-76350B | 0,1125 | 7,6x350mm | 55 | Siyah | 500 | 5.000 |

Genel Kullanım İçin



| Sipariş No | Tip | B. Fiyat (Adet) / € | Ölçüler | Açıklama Mukavemeti (kg) | Renk | Adet / Ambalaj | Adet /Koli |
|------------|--------------|---------------------|-------------|--------------------------|-------|----------------|------------|
| M2071 | TS1-1-76450N | 0,1452 | 7,6x450mm | 55 | Beyaz | 500 | 2.000 |
| M2072 | TS1-1-76450B | 0,1452 | 7,6x450mm | 55 | Siyah | 500 | 2.000 |
| M2073 | TS1-1-76540N | 0,2009 | 7,6x540mm | 55 | Beyaz | 500 | 1.000 |
| M2074 | TS1-1-76540B | 0,2009 | 7,6x540mm | 55 | Siyah | 500 | 1.000 |
| M2075 | TS1-1-88750N | 0,3414 | 8,8x750mm | 80 | Beyaz | 100 | 1.000 |
| M2076 | TS1-1-88750B | 0,3414 | 8,8x750mm | 80 | Siyah | 100 | 1.000 |
| M2077 | TS1-1-90920N | 0,4073 | 9,0x920mm | 80 | Beyaz | 100 | 1.000 |
| M2274 | TS1-1-90920B | 0,4073 | 9,0x920mm | 80 | Siyah | 100 | 1.000 |
| M2275 | TS1-1-90122N | 0,5783 | 9,0x1220mm | 80 | Beyaz | 100 | 500 |
| M2337 | TS1-1-90122B | 0,5783 | 9,0x1220mm | 80 | Siyah | 100 | 500 |
| M2345 | TS1-1-12665N | 0,4505 | 12,6x650mm | 110 | Beyaz | 100 | 1.000 |
| M2347 | TS1-1-12665B | 0,4505 | 12,6x650mm | 110 | Siyah | 100 | 1.000 |
| M2348 | TS1-1-12610N | 0,7270 | 12,6x1030mm | 110 | Beyaz | 100 | 1.000 |
| M2352 | TS1-1-12610B | 0,7270 | 12,6x1030mm | 110 | Siyah | 100 | 1.000 |

Renkli Kablo Bağları



| Sipariş No | Tip | B. Fiyat (Adet) / € | Ölçüler | Açıklama Mukavemeti (kg) | Renk | Adet / Ambalaj | Adet /Koli |
|------------|---------------|---------------------|-----------|--------------------------|---------|----------------|------------|
| M2381 | TS1-1-25100Y | 0,0079 | 2,5x100mm | 8 | Sarı | 1000 | 50.000 |
| M2382 | TS1-1-25100R | 0,0079 | 2,5x100mm | 8 | Kırmızı | 1000 | 50.000 |
| M2383 | TS1-1-25100BL | 0,0079 | 2,5x100mm | 8 | Mavi | 1000 | 50.000 |
| M2384 | TS1-1-25100P | 0,0079 | 2,5x100mm | 8 | Mor | 1000 | 50.000 |
| M2385 | TS1-1-25100G | 0,0079 | 2,5x100mm | 8 | Yeşil | 1000 | 50.000 |
| M2386 | TS1-1-36280Y | 0,0368 | 3,6x280mm | 18 | Sarı | 1000 | 10.000 |
| M2387 | TS1-1-36280R | 0,0368 | 3,6x280mm | 18 | Kırmızı | 1000 | 10.000 |
| M2388 | TS1-1-36280BL | 0,0368 | 3,6x280mm | 18 | Mavi | 1000 | 10.000 |
| M2389 | TS1-1-36280P | 0,0368 | 3,6x280mm | 18 | Mor | 1000 | 10.000 |
| M2390 | TS1-1-36280G | 0,0368 | 3,6x280mm | 18 | Yeşil | 1000 | 10.000 |

UV'ye Dayanıklı



| Sipariş No | Tip | B. Fiyat (Adet) / € | Ölçüler | Açıklama Mukavemeti (kg) | Renk | Adet / Ambalaj | Adet /Koli |
|------------|----------------|---------------------|-----------|--------------------------|-------|----------------|------------|
| M2078 | TS1-1-25100UVB | 0,0103 | 2,5x100mm | 8 | Siyah | 1000 | 50.000 |
| M2353 | TS1-1-25130UVB | 0,0132 | 2,5x130mm | 8 | Siyah | 1000 | 25.000 |
| M2079 | TS1-1-25200UVB | 0,0222 | 2,5x200mm | 8 | Siyah | 1000 | 25.000 |
| M2375 | TS1-1-36140UVB | 0,0226 | 3,6x140mm | 18 | Siyah | 1000 | 25.000 |
| M2376 | TS1-1-36200UVB | 0,0309 | 3,6x200mm | 18 | Siyah | 1000 | 20.000 |
| M2080 | TS1-1-36250UVB | 0,0435 | 3,6x250mm | 18 | Siyah | 1000 | 9.000 |
| M2377 | TS1-1-36280UVB | 0,0443 | 3,6x280mm | 18 | Siyah | 1000 | 10.000 |
| M2378 | TS1-1-46200UVB | 0,0408 | 4,6x200mm | 22 | Siyah | 1000 | 10.000 |
| M2081 | TS1-1-46300UVB | 0,0708 | 4,6x300mm | 22 | Siyah | 1000 | 10.000 |
| M2082 | TS1-1-48380UVB | 0,0927 | 4,6x380mm | 22 | Siyah | 500 | 5.000 |
| M2083 | TS1-1-46430UVB | 0,1123 | 4,6x430mm | 22 | Siyah | 500 | 5.000 |
| M2379 | TS1-1-76300UVB | 0,1226 | 7,6x300mm | 55 | Siyah | 500 | 5.000 |
| M2380 | TS1-1-76370UVB | 0,1490 | 7,6x370mm | 55 | Siyah | 500 | 5.000 |
| M2084 | TS1-1-76450UVB | 0,2031 | 7,6x450mm | 55 | Siyah | 500 | 2.000 |
| M2085 | TS1-1-76540UVB | 0,2806 | 7,6x540mm | 55 | Siyah | 500 | 1.000 |
| M2086 | TS1-1-88750UVB | 0,4779 | 8,8x780mm | 80 | Siyah | 500 | 1.000 |

Cırt Cırtlı Kablo Bağları



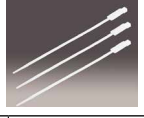
| Sipariş No | Tip | B. Fiyat (Adet) / € | Ölçüler | Renk | Adet / Ambalaj | Adet /Koli |
|------------|---------------|---------------------|------------|---------|----------------|------------|
| M2866 | TS1-2-125130N | 0,1578 | 12.5x130mm | Beyaz | 100 | 3.000 |
| M2867 | TS1-2-125200N | 0,1884 | 12.5x200mm | Beyaz | 100 | 2.500 |
| M2868 | TS1-2-170300N | 0,3506 | 17.0x300mm | Beyaz | 100 | 2.000 |
| M2869 | TS1-2-125130B | 0,1578 | 12.5x130mm | Siyah | 100 | 3.000 |
| M2870 | TS1-2-125200B | 0,1884 | 12.5x200mm | Siyah | 100 | 2.500 |
| M2871 | TS1-2-170300B | 0,3506 | 17.0x300mm | Siyah | 100 | 2.000 |
| M2872 | TS1-2-125130R | 0,1709 | 12.5x130mm | Kırmızı | 100 | 3.000 |
| M2873 | TS1-2-125200R | 0,2060 | 12.5x200mm | Kırmızı | 100 | 2.500 |
| M2874 | TS1-2-170300R | 0,3857 | 17.0x300mm | Kırmızı | 100 | 2.000 |

Açılabilir Kablo Bağları



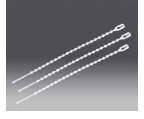
| Sipariş No | Tip | B. Fiyat (Adet) / € | Ölçüler | Açıklama Mukavemeti (kg) | Renk | Adet / Ambalaj | Adet /Koli |
|------------|--------------|---------------------|-----------|--------------------------|-------|----------------|------------|
| M2391 | TS1-8-75200N | 0,0653 | 7,6x200mm | 22 | Beyaz | 100 | 5.000 |
| M2392 | TS1-8-75300N | 0,0933 | 7,6x300mm | 22 | Beyaz | 100 | 5.000 |

Etiketli Kablo Bağları



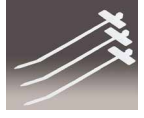
| Sipariş No | Tip | B. Fiyat (Adet) / € | Ölçüler | Açıklama Mukavemeti (kg) | Renk | Adet / Ambalaj | Adet /Koli |
|------------|--------------|---------------------|---|--------------------------|-------|----------------|------------|
| M2087 | TS1-9-25100N | 0,0180 | 2,5x100mm (Etiket ölçüsü: 24,5x7,7mm) | 8 | Beyaz | 100 | 30.000 |
| M2393 | TS1-9-46190N | 0,0474 | 4,8x190mm (Etiket ölçüsü: 12,9x27,0mm) | 22 | Beyaz | 100 | 10.000 |

Boncuk Tip Kablo Bağları



| Sipariş No | Tip | B. Fiyat (Adet) / € | Ölçüler | Renk | Adet / Ambalaj | Adet /Koli |
|------------|----------------|---------------------|-----------|-------|----------------|------------|
| M2088 | TS1-13-25100AN | 0,0110 | 2,5x100mm | Beyaz | 100 | 50.000 |
| M2089 | TS1-13-25150N | 0,0178 | 2,5x150mm | Beyaz | 100 | 25.000 |

Dübelli Kablo Bağları



| Sipariş No | Tip | B. Fiyat (Adet) / € | Ölçüler | Açıklama Mukavemeti (kg) | Renk | Adet / Ambalaj | Adet /Koli |
|------------|---------------|---------------------|-----------|--------------------------|-------|----------------|------------|
| M2525 | TS1-7-25100AN | 0,0175 | 2,5x100mm | 8 | Beyaz | 100 | 10.000 |
| M2526 | TS1-7-46190AN | 0,0543 | 4,8x190mm | 22 | Beyaz | 100 | 5.000 |

Yapışkanlı Kroşeler



| Sipariş No | Tip | B. Fiyat (Adet) / € | Ölçüler | Renk | Adet / Ambalaj | Adet /Koli |
|------------|-------------|---------------------|---------|-------|----------------|------------|
| M2092 | TS2-1-2020N | 0,0373 | 19x19mm | Beyaz | 100 | 5.000 |
| M2738 | TS2-1-2020B | 0,0373 | 19x19mm | Siyah | 100 | 5.000 |
| M2093 | TS2-1-3030N | 0,0709 | 28x28mm | Beyaz | 100 | 3.000 |
| M2737 | TS2-1-3030B | 0,0709 | 28x28mm | Siyah | 100 | 3.000 |

Vidalı Kroşeler



| Sipariş No | Tip | B. Fiyat (Adet) / € | Ölçüler | Renk | Adet / Ambalaj | Adet /Koli |
|------------|-----------|---------------------|---------|-------|----------------|------------|
| M2091 | TS2-5-02N | 0,0443 | 22x15mm | Beyaz | 100 | 10.000 |
| M2736 | TS2-5-02B | 0,0443 | 22x15mm | Siyah | 100 | 10.000 |
| M2090 | TS2-5-01N | 0,0258 | 9x15mm | Beyaz | 100 | 20.000 |
| M2735 | TS2-5-01B | 0,0258 | 9x15mm | Siyah | 100 | 20.000 |

NOTLAR

A series of horizontal dotted lines for writing notes.

GENEL ŞARTLAR

- Fiyatlarımızda önceden herhangi bir ihbara gerek duymaksızın deęişiklik yapma hakkımız saklıdır.
- Fiyatlarımıza KDV dahil deęildir.
- Fiyat listesinde oluşabilecek baskı hatalarından firmamız sorumlu deęildir.
- Döviz bazında verilen fiyatlar irsaliye tarihinde merkez bankasındaki efektif alış kuru üzerinden Türk Lirası'na (TL) çevrilerek fatura edilir.
- Bu listede yer alan teknik bilgi ve resimler temsili amaçlıdır. Ürünle birlikte gelen kullanım kılavuzları dikkate alınmalıdır.

| | |
|----------------------------------|--|
| ANKARA BÖLGE MÜDÜRLÜĞÜ | ankara@entes.com.tr Tel: 0312 311 06 87 Faks: 0 312 311 06 88 Koordinatlar: 39.991635, 32.7471789 |
| GAZİANTEP BÖLGE MÜDÜRLÜĞÜ | gaziantep@entes.com.tr Tel: 0342 324 20 07 Faks: 0 342 324 20 01 Koordinatlar: 37.079141, 37.365016 |
| İZMİR BÖLGE MÜDÜRLÜĞÜ | izmir@entes.com.tr Tel: 0232 469 11 99 Faks: 0 232 469 91 92 Koordinatlar: 38.431277, 27.170831 |
| BURSA BÖLGE MÜDÜRLÜĞÜ | bursa@entes.com.tr Tel: 0224 443 55 81 Faks: 0 224 443 55 91 Koordinatlar: 40.20988, 28.93074 |
| KONYA BÖLGE MÜDÜRLÜĞÜ | konya@entes.com.tr Tel: 0332 236 29 26 Faks: 0 332 236 29 96 Koordinatlar: 37.921940, 32.537416 |
| DENİZLİ BÖLGE OFİSİ | denizli@entes.com.tr Tel: 0533 894 32 53 |
| ADANA BÖLGE OFİSİ | adana@entes.com.tr Tel: 0538 394 59 24 |
| SAMSUN BÖLGE OFİSİ | samsun@entes.com.tr Tel: 0549 745 94 11 |
| ESKİŞEHİR BÖLGE OFİSİ | eskisehir@entes.com.tr Tel: 0549 782 61 45 |



Merkez: ENTES Elektronik Cihazlar İmalat ve Ticaret A.Ş.

Adres: Dudullu OSB, 1. cadde, No:23 34775 Ümraniye, İstanbul / Türkiye

Tel: +90 (216) 313 0110 **Faks:** +90 (216) 314 1615 / +90 (216) 365 7171 (satış)

Teknik Destek Çağrı Merkezi: 0850 888 84 25

E-Posta: iletisim@entes.com.tr **Web:** www.entes.com.tr

Koordinatlar: 40.996384, 29.175125